

**ОБЩЕСТВО С ОГРАНИЧЕННОЙ ОТВЕТСТВЕННОСТЬЮ
«ГЕОПУНКТ»**

ООО «ГЕОПУНКТ» Адрес: 410012, ул. Октябрьская, д.45
Телефон: 377-617, 8-919-824-7654
ОГРН: 1126450017088 ИНН/КПП: 6450058611/645001001
№СРО-И-033-16032012

Заказчик – ООО «РИМ-РУС ЭНЕРГОСТРОЙ»

Проект планировки территории с проектом межевания в его составе

линейного объекта

«Строительство отпаяк КВЛ 110кВ на ПС 110 «Высота», Контракт ТП №2391-001912 от 26.10.2023г., ООО «Госжилстрой»

Том №1

Основная часть проекта планировки территории

Саратов 2025



**ОБЩЕСТВО С ОГРАНИЧЕННОЙ ОТВЕТСТВЕННОСТЬЮ
«ГЕОПУНКТ»**

ООО «ГЕОПУНКТ» Адрес: 410012, ул. Октябрьская, д.45
Телефон: 377-617, 8-919-824-7654
ОГРН: 1126450017088 ИНН/КПП: 6450058611/645001001
№СРО-И-033-16032012

Проект планировки территории с проектом межевания в его составе

линейного объекта

«Строительство отпаяк КВЛ 110кВ на ПС 110 «Высота», Контракт ТП №2391-001912 от 26.10.2023г., ООО «Госжилстрой»

Том №1

Основная часть проекта планировки территории

Директор

С.Н. Цаплин

Кадастровый инженер

Д.А. Тараканов

Саратов 2025

СОСТАВ ПРОЕКТА ПЛАНИРОВКИ ТЕРРИТОРИИ С ПРОЕКТОМ МЕЖЕВАНИЯ В ЕГО СОСТАВЕ:

Том 1. Основная часть проекта планировки.

Введение

Раздел 1 «Проект планировки территории. Графическая часть»

Наименование	Масштаб
Чертеж красных линий	1:1000
Чертеж границ зон планируемого размещения линейных объектов	1:1000

Раздел 2 «Положение о размещении линейных объектов»

Том 2. Материалы по обоснованию проекта планировки территории.

Раздел 3. «Материалы по обоснованию проекта планировки территории. Графическая часть»

Наименование	Масштаб
Схема расположения элементов планировочной структуры	Б/М
Схема использования территории в период подготовки проекта планировки территории	1:1000
Схема границ зон с особыми условиями использования территорий, особо охраняемых природных территорий, лесничеств	1:1000
Схема границ территорий, подверженных риску возникновения чрезвычайных ситуаций природного и техногенного характера (пожар, взрыв, химическое, радиоактивное заражение, затопление, подтопление, оползень, карсты, эрозия и т.д.	Б/М
Схема конструктивных и планировочных решений	1:1000

Раздел 4. «Материалы по обоснованию проекта планировки территории. Пояснительная записка»

Приложения

Том 3. Основная часть проекта межевания территории

Раздел 5. «Проект межевания территории. Графическая часть»

Наименование	Масштаб
Чертеж межевания территории	1:1000

Раздел 6. «Проект межевания территории. Текстовая часть»

Том 4. Материалы по обоснованию проекта межевания территории

Раздел 7. «Материалы по обоснованию проекта межевания территории. Графическая часть»

Наименование	Масштаб
Чертеж межевания территории (материалы по обоснованию)	1:1000

Раздел 8. «Материалы по обоснованию проекта межевания территории. Пояснительная записка»

					Заказчик: ООО «РИМ-РУС ЭНЕРГОСТРОЙ»				
Должность	Ф.И.О	Подпись	Дата	Проект планировки территории с проектом межевания в его составе линейного объекта «Строительство отпаяк КВЛ 110кВ на ПС 110 «Высота», Contract TP №2391-001912 от 26.10.2023г., ООО «Госжилстрой»			Стадия	Лист	Листов
Директор	Цаплин С.Н.						ППТ	1	36
Кадастровый инженер	Тараканов Д.А.						ООО «Геопункт»		

Содержание

		Стр.
	Введение	6
1.	Раздел 1 «Проект планировки территории. Графическая часть»	9
1.1	Чертеж красных линий	10
1.2	Чертеж границ зон планируемого размещения линейных объектов	15
2.	Раздел 2 «Положение о размещении линейных объектов»	20
2.1	Исходно-разрешительная документация	20
2.2	Сведения о линейном объекте	22
2.3	Сведения о размещении объектов на территории	23
2.4	Сведения о границах зон планируемого размещения линейных объектов, подлежащих реконструкции в связи с изменением их местоположения	23
2.5	Мероприятия по охране окружающей среды	33
2.6	Сведения о защите территории от чрезвычайных ситуаций природного и техногенного характера, проведение мероприятий по гражданской обороне и обеспечению пожарной безопасности	35

						Заказчик: ООО «РИМ-РУС ЭНЕРГОСТРОЙ»			
Должность	Ф.И.О	Подпись	Дата	Проект планировки территории с проектом межевания в его составе линейного объекта «Строительство отпаяк КВЛ 110кВ на ПС 110 «Высота», Контракт ТП №2391-001912 от 26.10.2023г., ООО «Госжилстрой»			Стадия	Лист	Листов
Директор	Цаплин С.Н.						ПТ	1	36
Кадастровый инженер	Тараканов Д.А.						ООО «Геопункт»		

Введение

Проект планировки территории с проектом межевания в его составе линейного объекта «Строительство отпаек КВЛ 110кВ на ПС 110 «Высота», Контракт ТП №2391-001912 от 26.10.2023г., ООО «Госжилстрой» разработан специалистами ООО «Геопункт» на основании Договора на выполнение работ №402-43ю от 27.02.2024 г., заключенным между Обществом с ограниченной ответственностью «Геопункт» и Обществом с ограниченной ответственностью «РИМ-РУС Энергострой», Распоряжения от 18.06.2024 г. № 876-р Министерства строительства и жилищно-коммунального хозяйства Саратовской области (Приложение 1 том 2) и Приказа Центрального производственного отделения Филиала ПАО «Россети Волга» - «Саратовские распределительные сети» №780 от 02.11.2024 г. (Приложение 2 том 2).

Работа выполнялась в 2 этапа. Заказ и обработка кадастровых сведений и составление проекта планировки и проекта межевания на линейный объект. Съёмка ситуации на участке в системе координат СК-64 и Балтийской системе высот 1977г. выполнена специалистами ООО «РИМ-РУС Энергострой».

Главная цель настоящего проекта – Подготовка материалов по проекту планировки территории с проектом межевания в его составе линейного объекта ««Строительство отпаек КВЛ 110кВ на ПС 110 «Высота», Контракт ТП №2391-001912 от 26.10.2023г., ООО «Госжилстрой»».

Для обеспечения поставленной цели необходима ориентация на решение следующих задач:

- выявление территории, занятой линейным объектом;
- выявление территории его охранной зоны, устанавливаемой на основании действующего законодательства,
- указание существующих и проектируемых объектов, функционально связанных с проектируемым линейным объектом, для обеспечения деятельности которых проектируется линейный объект (например, здания и сооружения, подключаемые к инженерным сетям);

						Основная часть проекта планировки территории	Лист
Изм	Кол	Лист	№доку	Подпись	Дата		6

– выявить объекты, расположенные на прилегающей территории, охранные зоны которых «накладываются» на охранную зону проектируемого линейного объекта, а также иные существующие объекты, для функционирования которых устанавливаются ограничения на использование земельных участков в границах охранной зоны проектируемого объекта;

– анализ фактического землепользования и соблюдения требований по нормативной обеспеченности на единицу площади земельного участка объектов, расположенных в районе проектирования;

– определение в соответствии с нормативными требованиями площадей земельных участков исходя из фактически сложившейся планировочной структуры района проектирования;

– обеспечение условий эксплуатации объектов, расположенных в районе проектирования в границах формируемых земельных участков;

– формирование границ земельных участков с учетом обеспечения требований сложившейся системы землепользования на территории муниципального образования;

– обеспечение прав лиц, являющихся правообладателями земельных участков, прилегающих к территории проектирования.

Результаты работы:

1. Определены территории заняты линейным объектом и его охранной зоны.

2. Определены существующие и проектируемые объекты, функционально связанные с проектируемым линейным объектом.

3. Определены места присоединения проектируемого линейного объекта к существующим и проектируемым объектам.

4. Выявлены объекты, расположенные на прилегающей территории, охранные зоны которых «накладываются» на охранную зону проектируемого линейного объекта.

						Основная часть проекта планировки территории	Лист
Изм	Кол	Лист	№ док	Подпись	Дата		7

5. Выявлены границы земельных участков, границ зон размещения существующих и проектируемых линейных объектов.

6. Выявлены и соблюдены права лиц, являющихся правообладателями земельных участков, прилегающих к территории проектирования.

						Основная часть проекта планировки территории	Лист
Изм	Кол	Лист	№ док	Подпись	Дата		8

Раздел 1 «Проект планировки территории. Графическая часть»

						Основная часть проекта планировки территории	Лист
Изм	Кол	Лист	№ док	Подпись	Дата		9

ПРОЕКТ ПЛАНИРОВКИ ТЕРРИТОРИИ

Чертеж красных линий

ОБЗОРНАЯ СХЕМА

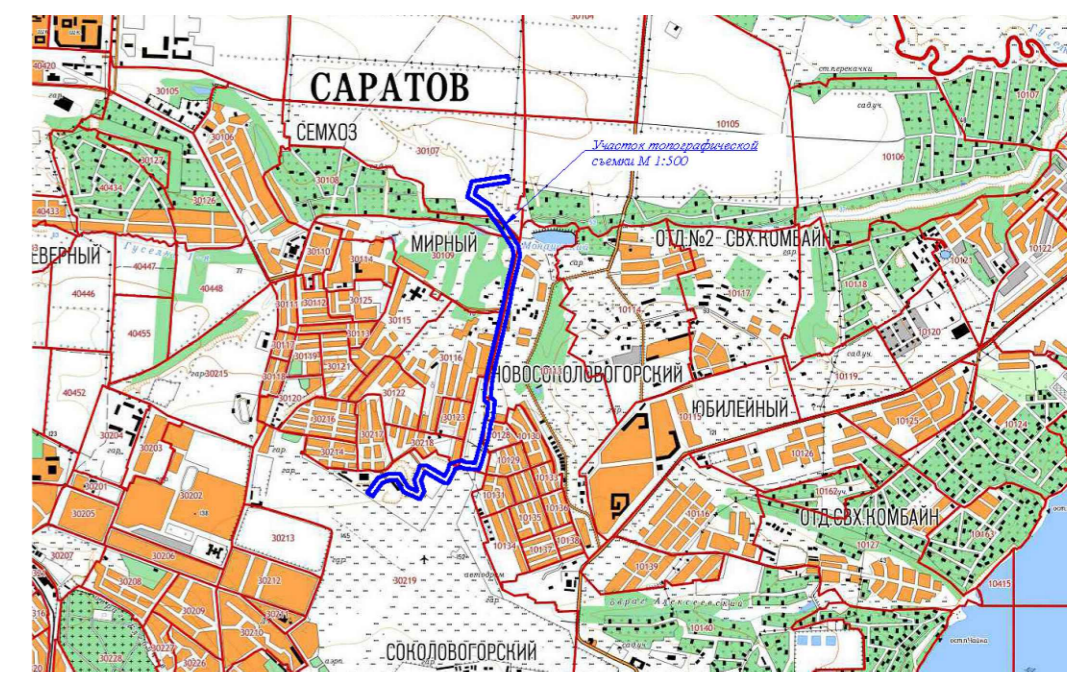
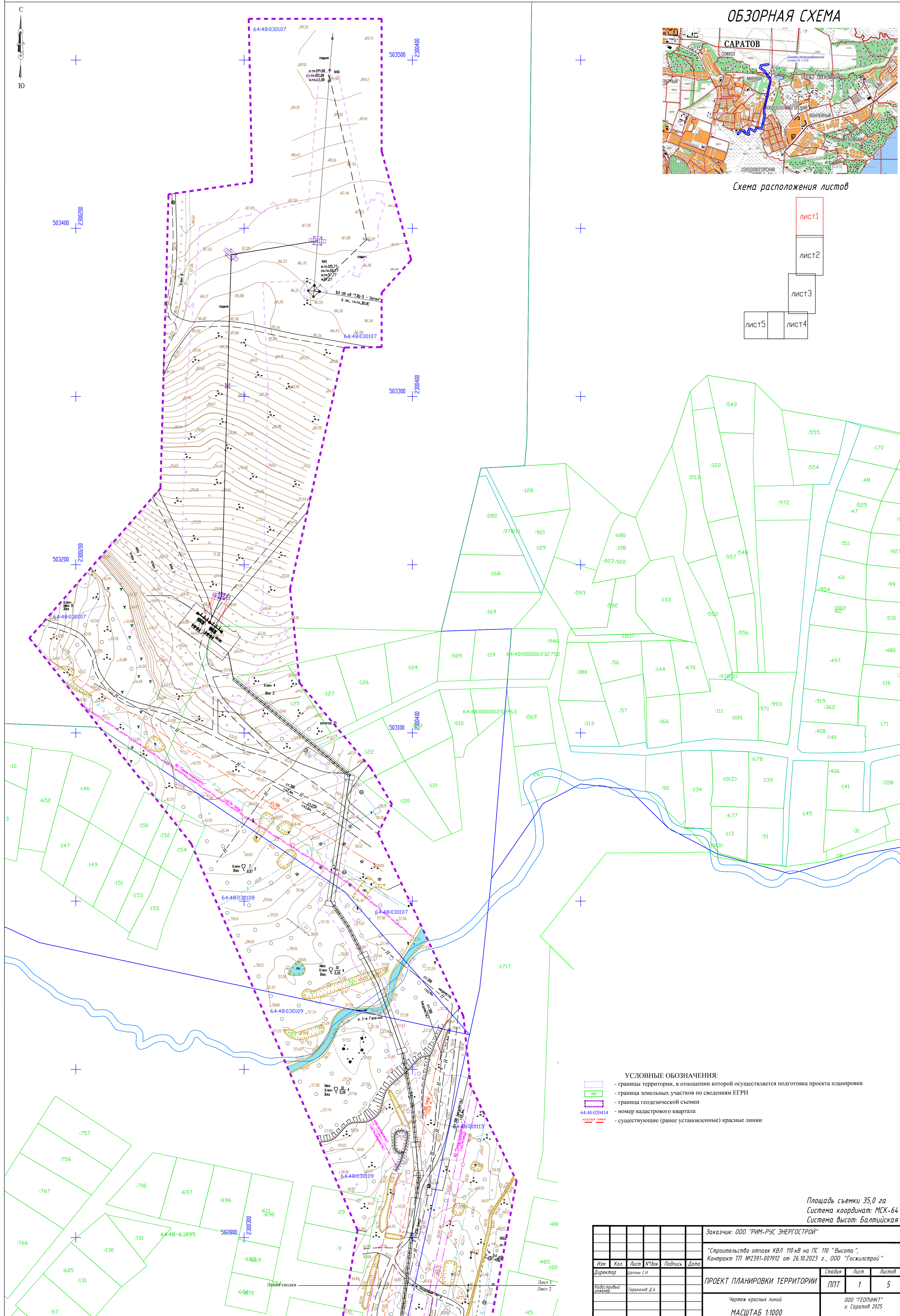
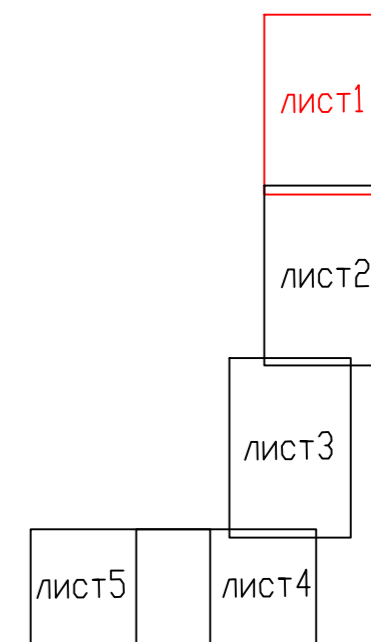


Схема расположения листов



- УСЛОВНЫЕ ОБОЗНАЧЕНИЯ:**
- границы территории, в отношении которой осуществляется подготовка проекта планировки
 - граница земельных участков по сведениям ЕГРН
 - граница геодезической съемки
 - номер кадастрового квартала
 - существующие (ранее установленные) красные линии

Площадь съемки 35,0 га
Система координат: МСК-64
Система высот: Балтийская

Заказчик: ООО "РИМ-РУС ЭНЕРГЕСТРОЙ"				
"Строительство отпаяк КВЛ 110 кВ на ПС 110 "Высота", Контракт ТП №2391-001912 от 26.10.2023 г., ООО "Госжилстрой"				
Изм.	Кол.	Лист	№ док.	Подпись
Директор		Целик С.И.		
Кадастровый инженер		Тараканов В.А.		
ПРОЕКТ ПЛАНИРОВКИ ТЕРРИТОРИИ			Стадия	Лист
			ППТ	1
Чертеж красных линий			Листов	
МАСШТАБ 1:1000			5	
			ООО "ГЕОПЛАНТ" г. Саратов 2025	

ПРОЕКТ ПЛАНИРОВКИ ТЕРРИТОРИИ

Чертеж красных линий

ОБЗОРНАЯ СХЕМА

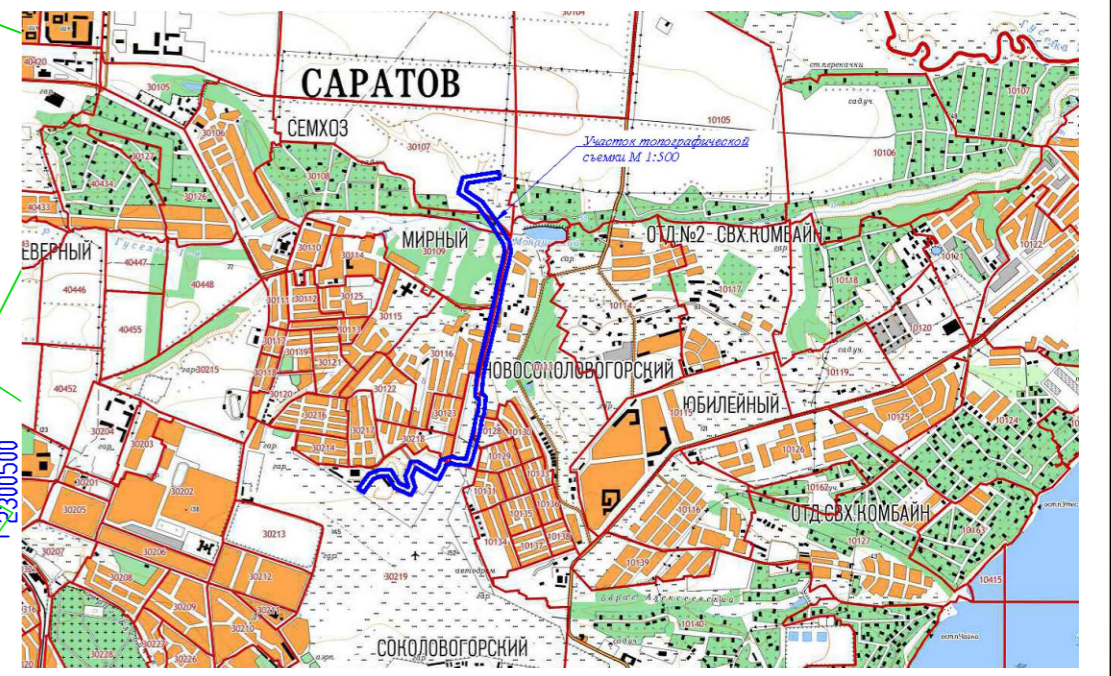
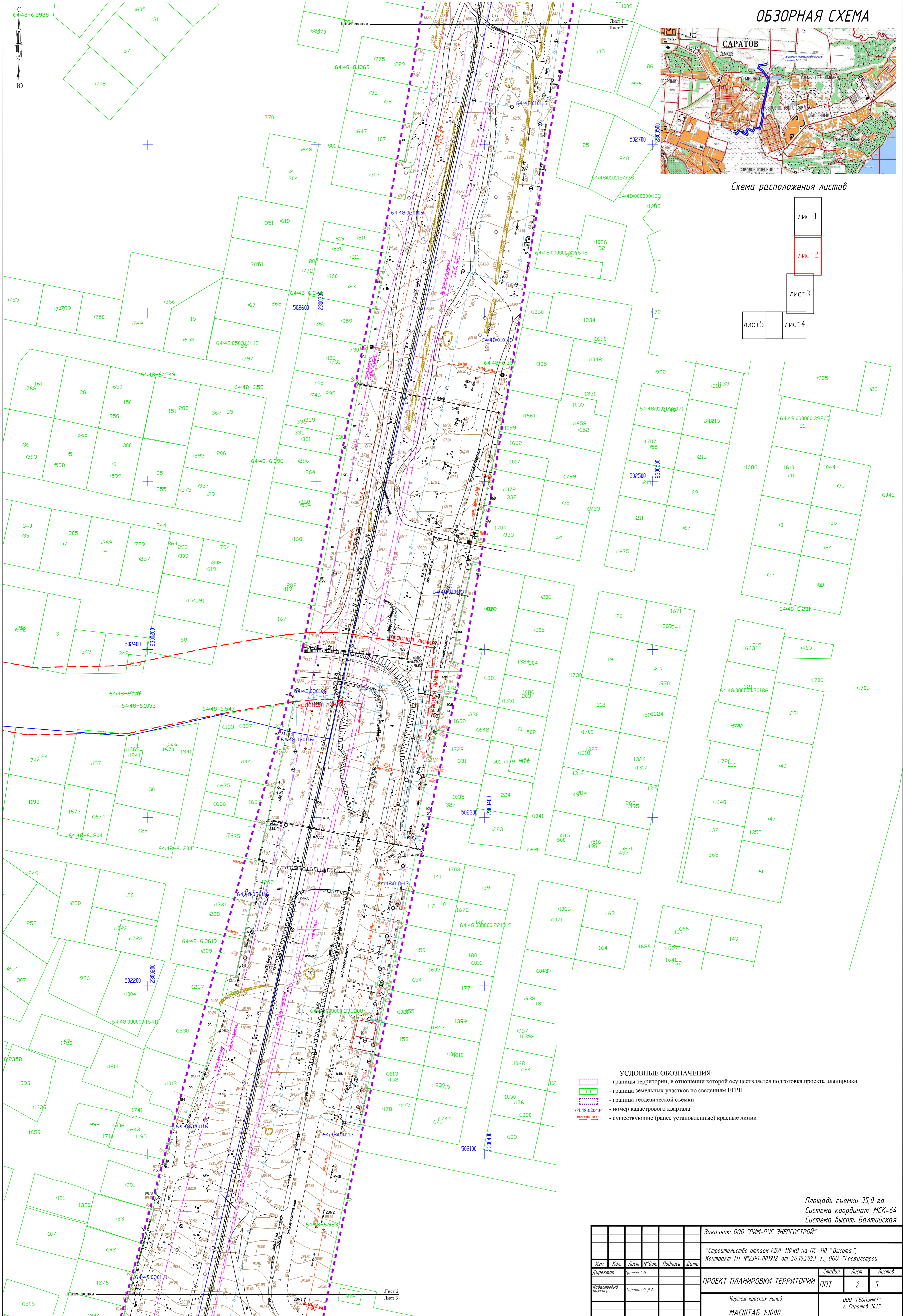
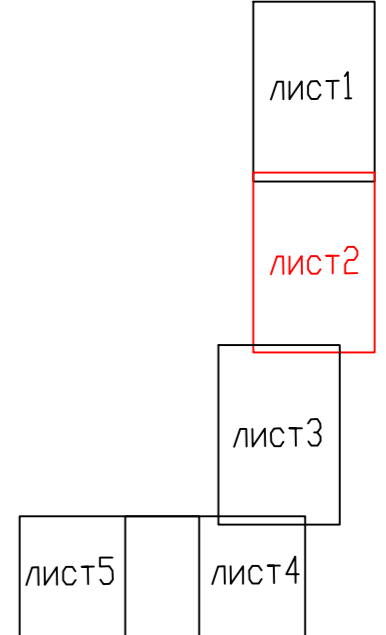


Схема расположения листов



- УСЛОВНЫЕ ОБОЗНАЧЕНИЯ:**
- границы территории, в отношении которой осуществляется подготовка проекта планировки
 - граница земельных участков по сведениям ЕГРН
 - граница геодезической съемки
 - номер кадастрового квартала
 - существующие (ранее установленные) красные линии

Площадь съемки 35,0 га
Система координат: МСК-64
Система высот: Балтийская

					Заказчик: ООО "РИМ-РУС ЭНЕРГЕСТРОЙ"					
					"Строительство отпаяк КВЛ 110 кВ на ПС 110 "Высота", Контракт ТП №2391-001912 от 26.10.2023 г., ООО "Госжилстрой"					
Изм.	Кол.	Лист	№ док.	Подпись	Дата	ПРОЕКТ ПЛАНИРОВКИ ТЕРРИТОРИИ	Стадия	Лист	Листов	
Директор							ППТ	2	5	
Кадастровый инженер			Тараканов Д.А.			Чертеж красных линий	ООО "ГЕОПЛАНТ" г. Саратов 2025			
					МАСШТАБ 1:1000					

ПРОЕКТ ПЛАНИРОВКИ ТЕРРИТОРИИ

Чертеж красных линий

ОБЗОРНАЯ СХЕМА

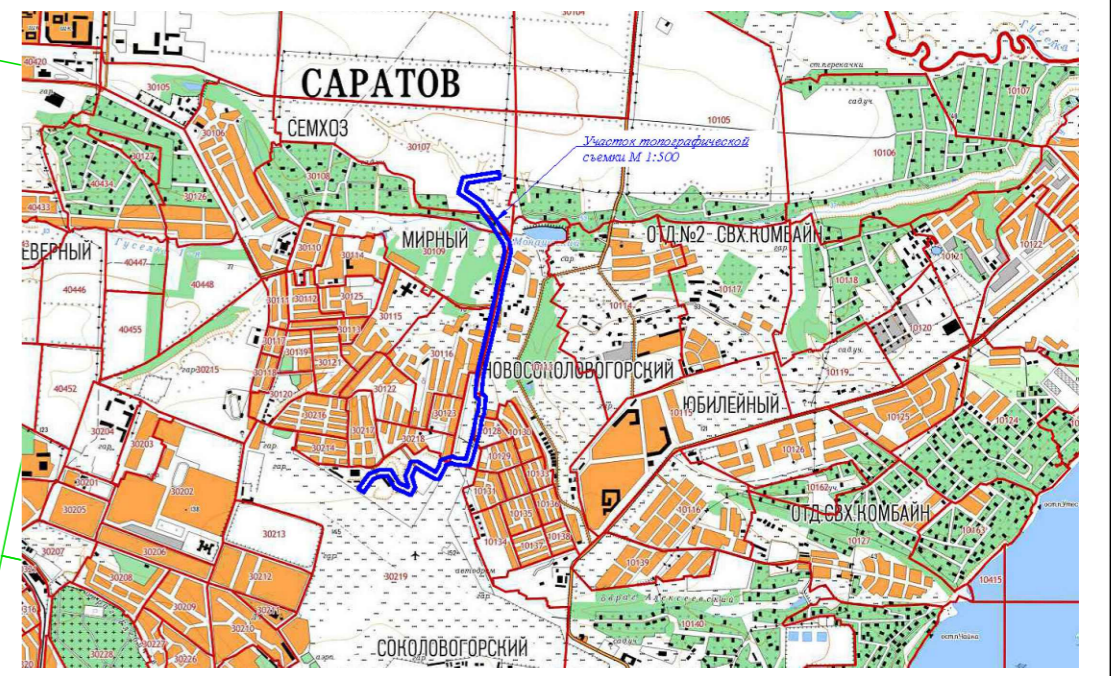
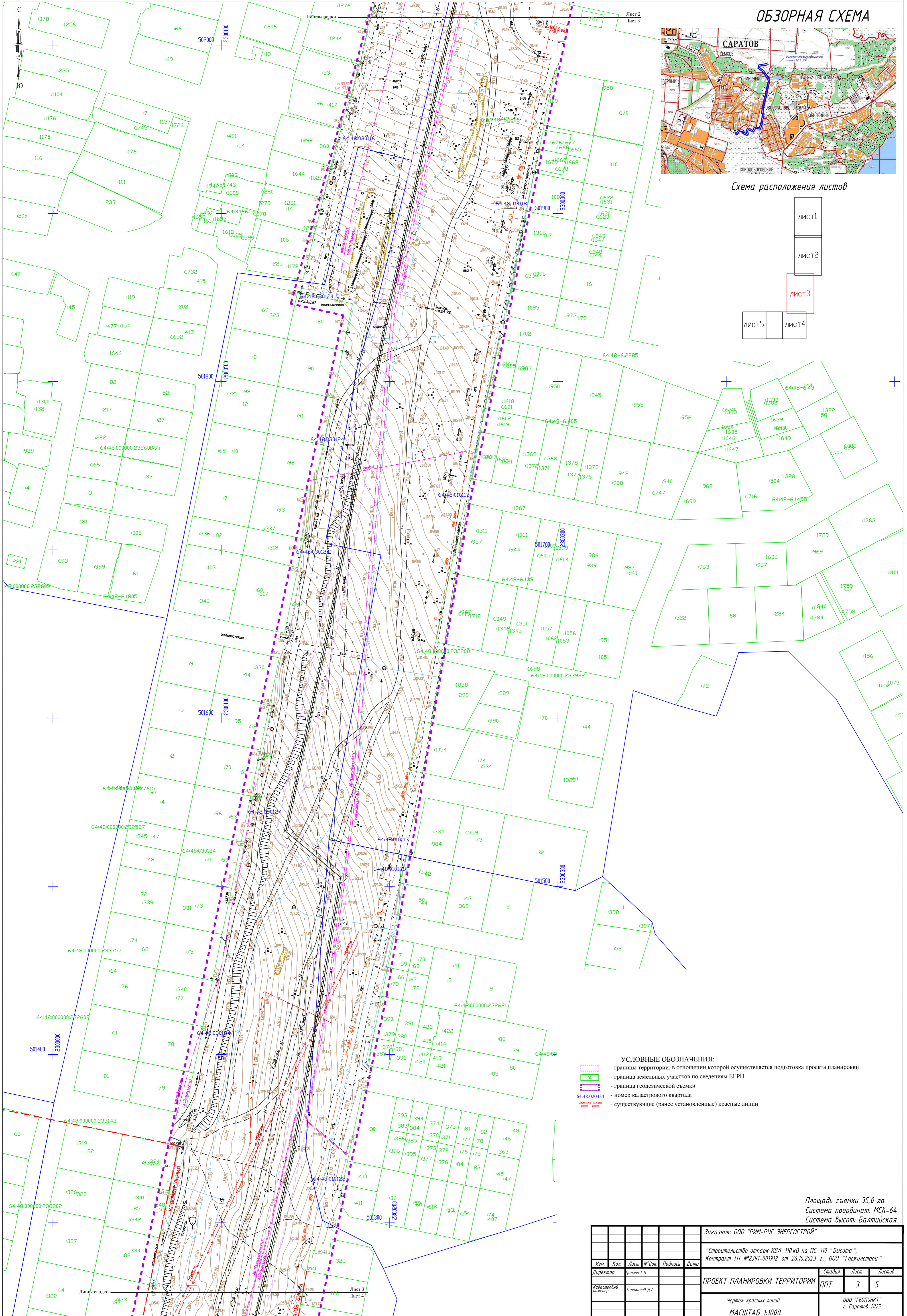
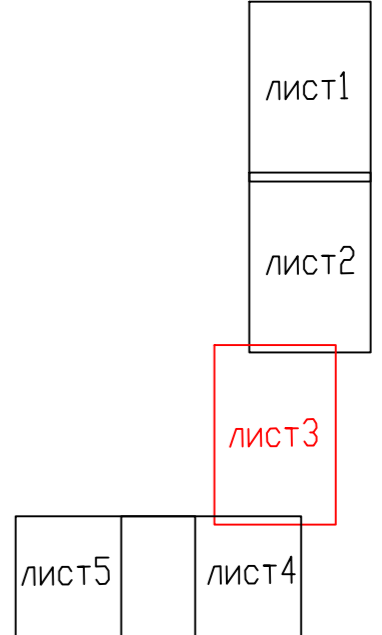


Схема расположения листов



- УСЛОВНЫЕ ОБОЗНАЧЕНИЯ:**
- границы территории, в отношении которой осуществляется подготовка проекта планировки
 - границы земельных участков по сведениям ЕГРН
 - граница геодезической съемки
 - номер кадастрового квартала
 - существующие (ранее установленные) красные линии

Площадь съемки 35,0 га
Система координат: МСК-64
Система высот: Балтийская

Заказчик: ООО "РИМ-РУС ЭНЕРГЕСТРОЙ"				
"Строительство отпаяк КВЛ 110 кВ на ПС 110 "Высота", Контракт ТП №2391-001912 от 26.10.2023 г., ООО "Госжилстрой"				
Изм.	Кол.	Лист	№ док.	Подпись
Директор		Щепкин С.И.		
Кадастровый инженер		Тараканов В.А.		
ПРОЕКТ ПЛАНИРОВКИ ТЕРРИТОРИИ			Стадия	Лист
			ППТ	3 5
Чертеж красных линий			ООО "ГЕОПАНК" г. Саратов 2025	
МАСШТАБ 1:1000				

ПРОЕКТ ПЛАНИРОВКИ ТЕРРИТОРИИ

Чертеж красных линий

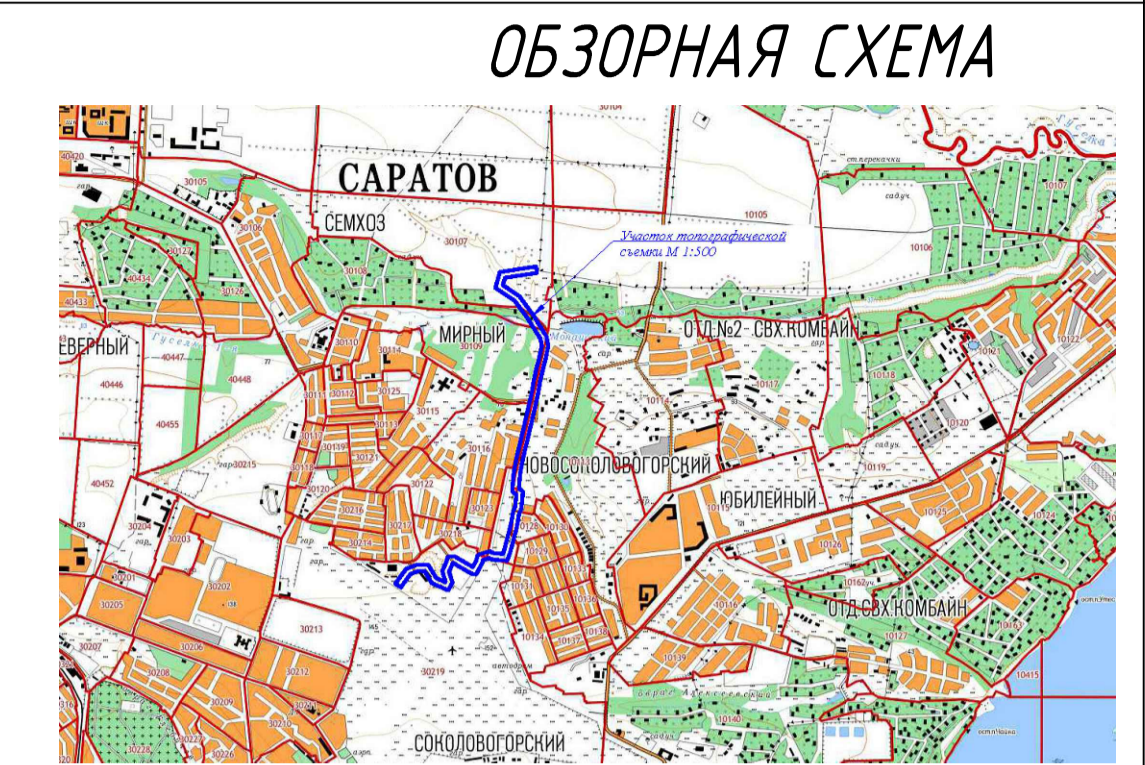
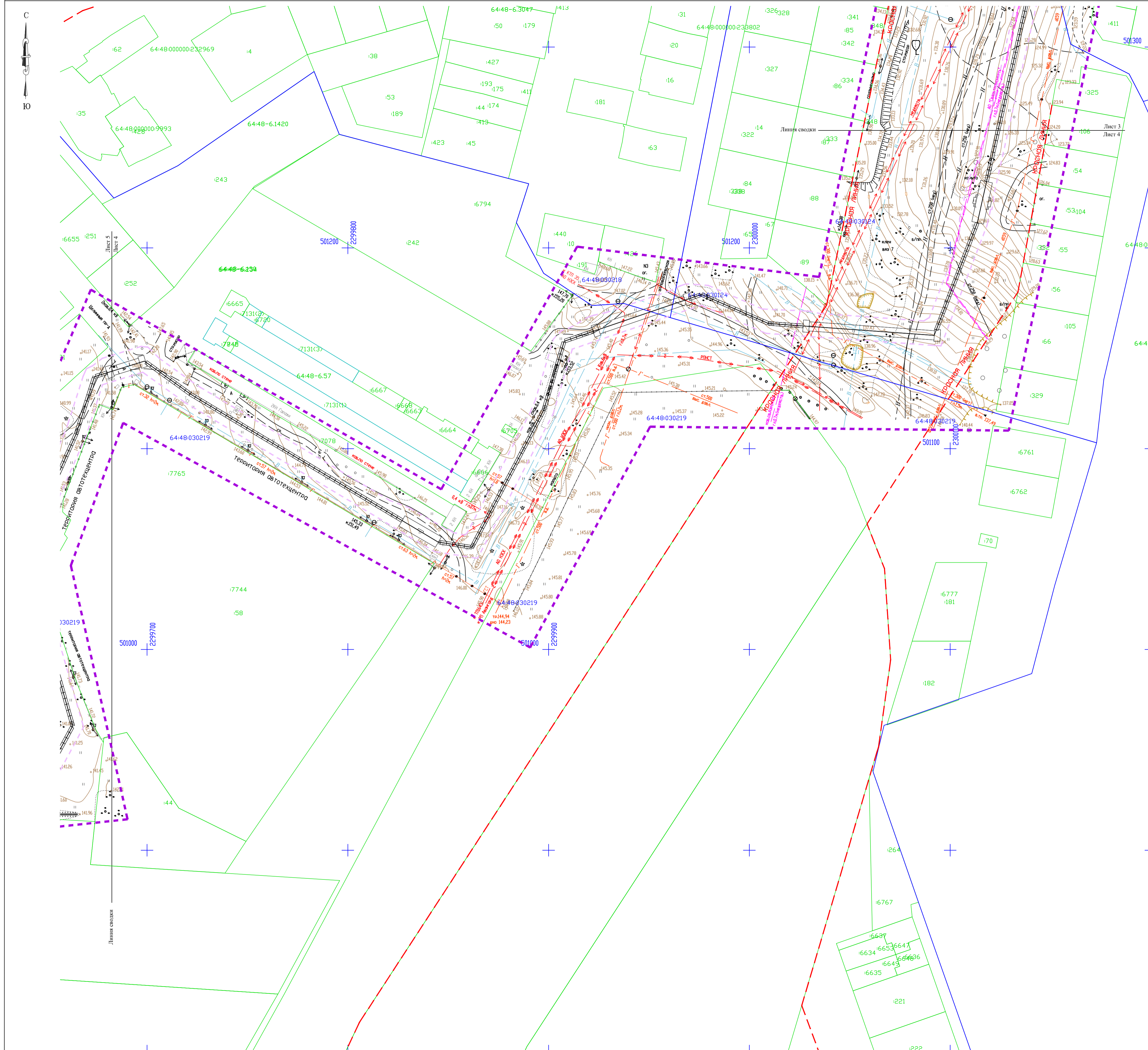
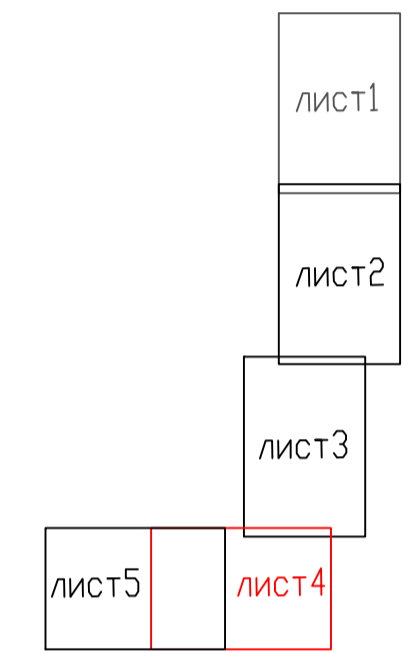


Схема расположения листов



- УСЛОВНЫЕ ОБОЗНАЧЕНИЯ:**
- границы территории, в отношении которой осуществляется подготовка проекта планировки
 - граница земельных участков по сведениям ЕГРН
 - граница геодезической съемки
 - номер кадастрового квартала
 - существующие (ранее установленные) красные линии

Площадь съемки 35,0 га
 Система координат: МСК-64
 Система высот: Балтийская

Заказчик: ООО "РИМ-РУС ЭНЕРГОСТРОЙ"					
"Строительство отпаяк КВЛ 110 кВ на ПС 110 "Высота", Contract №2391-001912 от 26.10.2023 г., ООО "Госжилстрой"					
Изм.	Кол.	Лист	№ док.	Подпись	Дата
Директор					
Кадастровый инженер					
ПРОЕКТ ПЛАНИРОВКИ ТЕРРИТОРИИ			Статус	Лист	Листов
			ППТ	4	5
Чертеж красных линий			ООО "ГЕОПУНКТ" г. Саратов 2025		
МАСШТАБ 1:1000					

ПРОЕКТ ПЛАНИРОВКИ ТЕРРИТОРИИ

Чертеж красных линий

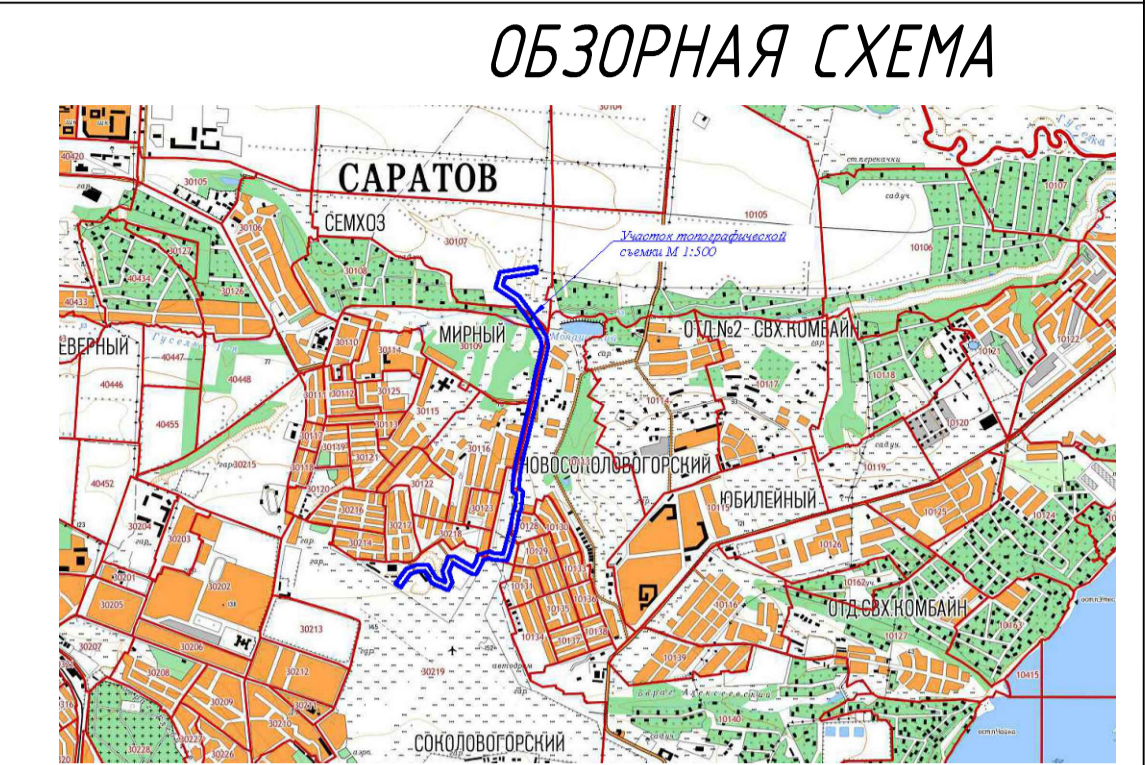
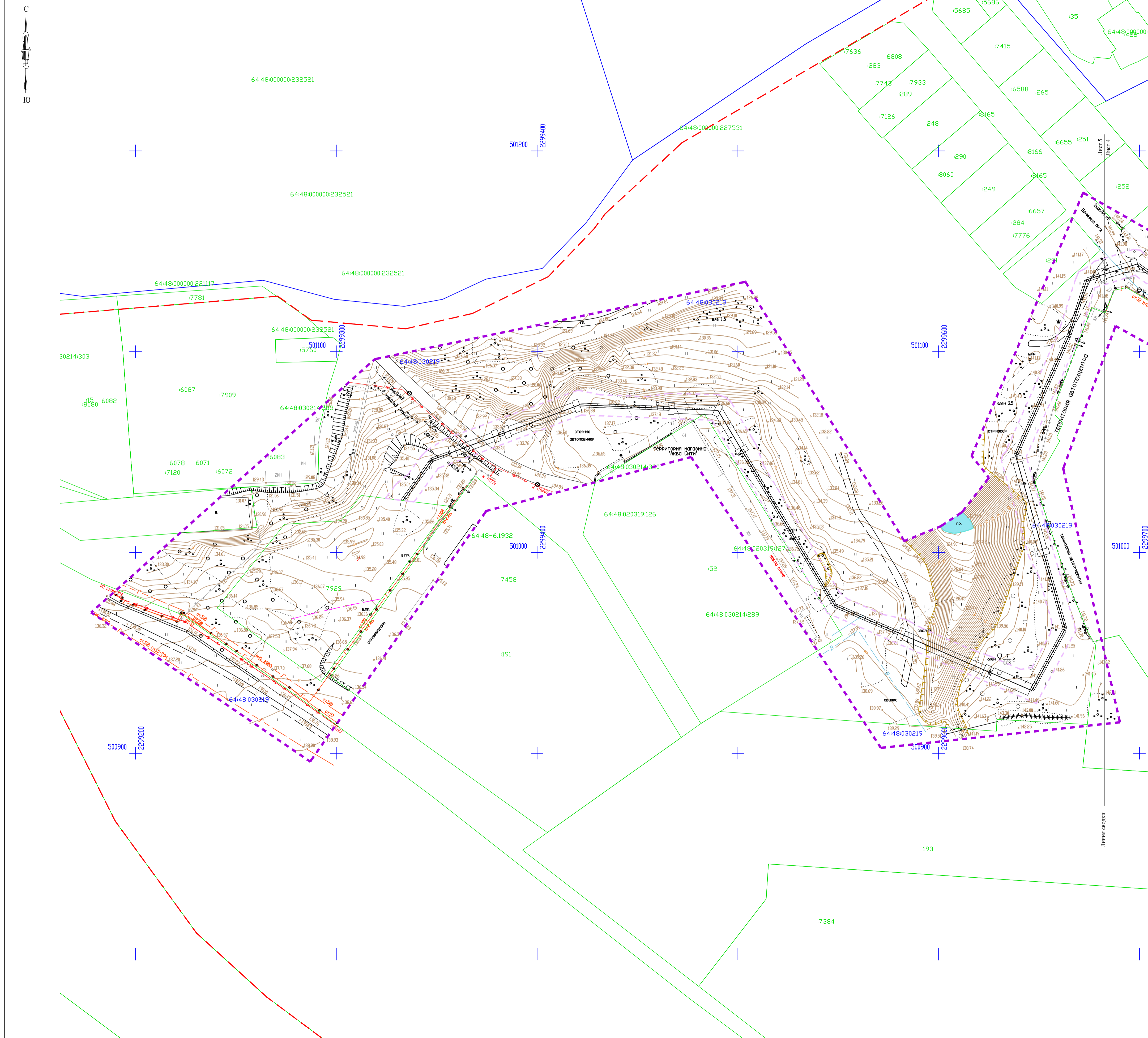
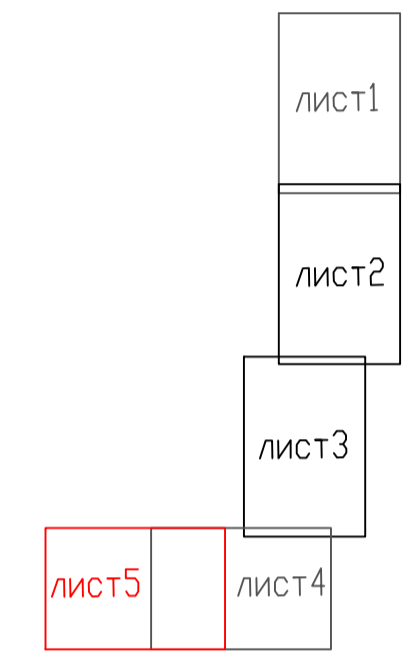


Схема расположения листов



- УСЛОВНЫЕ ОБОЗНАЧЕНИЯ:**
- границы территории, в отношении которой осуществляется подготовка проекта планировки
 - граница земельных участков по сведениям ЕГРН
 - граница геодезической съемки
 - номер кадастрового квартала
 - существующие (ранее установленные) красные линии

Площадь съемки 35,0 га
Система координат: МСК-64
Система высот: Балтийская

Заказчик: ООО "РИМ-РУС ЭНЕРГОСТРОЙ"								
"Строительство теплостанции КВЛ 110 кВ на ПС 110 "Высота", Контракт ТП №2391-001912 от 26.10.2023 г., ООО "Госжилстрой"								
Изм.	Кол.	Лист	№ док.	Подпись	Дата	Статус	Лист	Листов
Кадастровый инженер		Тараканов Д.А.				ППТ	5	5
ПРОЕКТ ПЛАНИРОВКИ ТЕРРИТОРИИ								
Чертеж красных линий						ООО "ГЕОПУНКТ" г. Саратов 2025		
МАСШТАБ 1:1000								

ПРОЕКТ ПЛАНИРОВКИ ТЕРРИТОРИИ

Чертеж границ зон планируемого размещения линейных объектов

ОБЗОРНАЯ СХЕМА

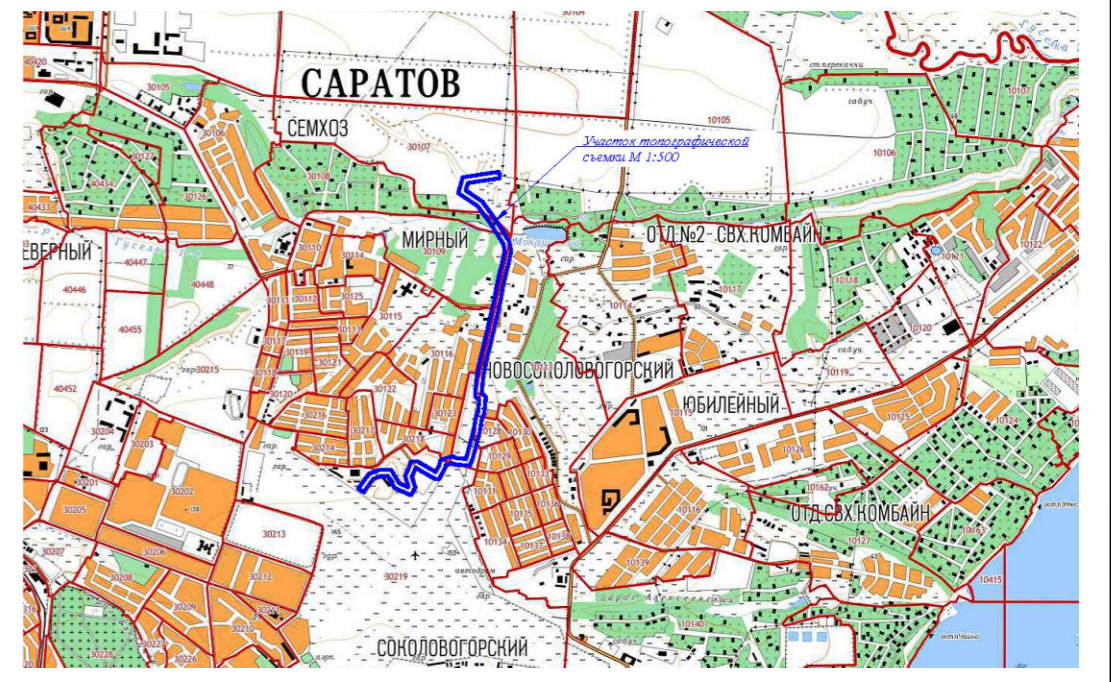
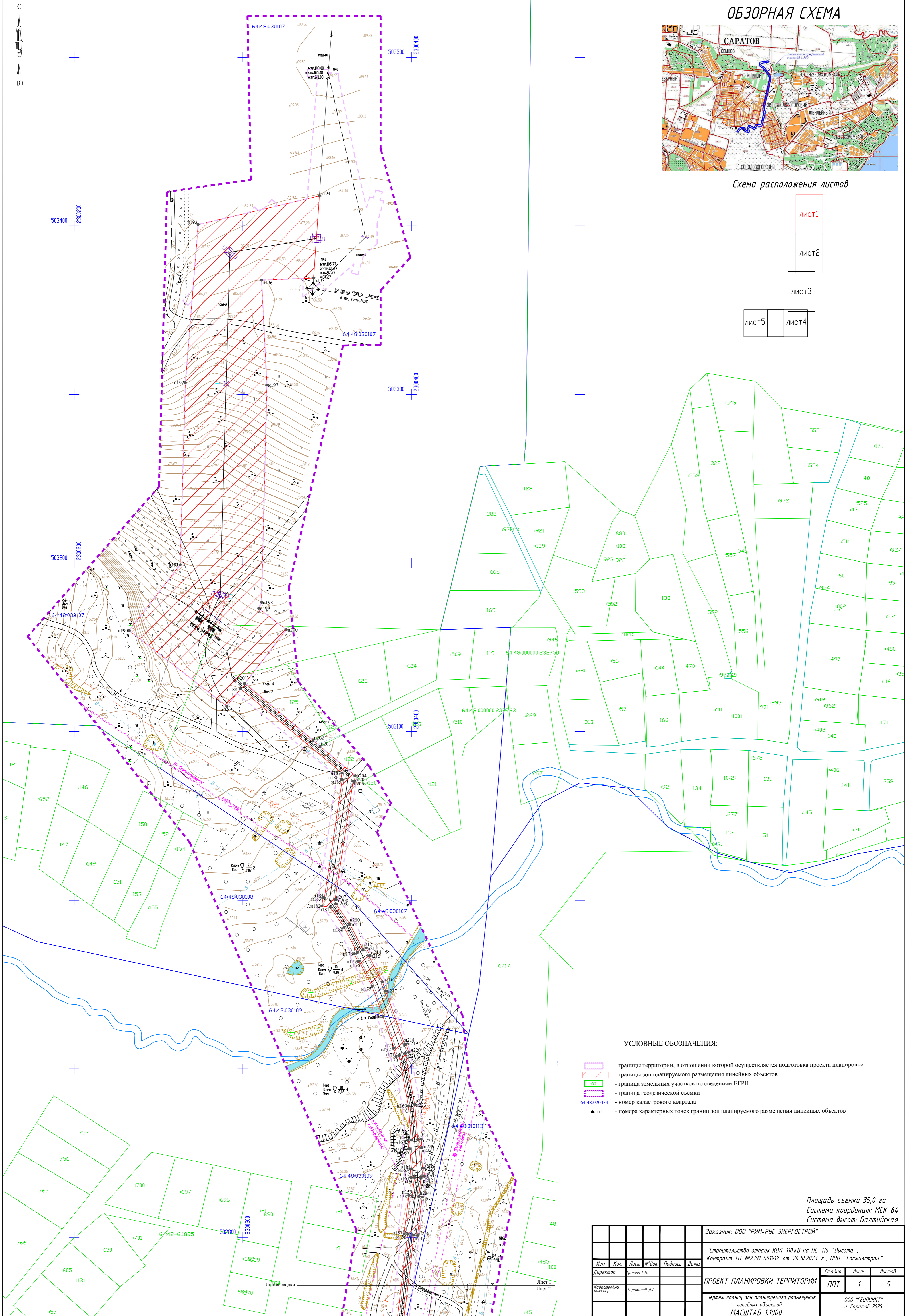
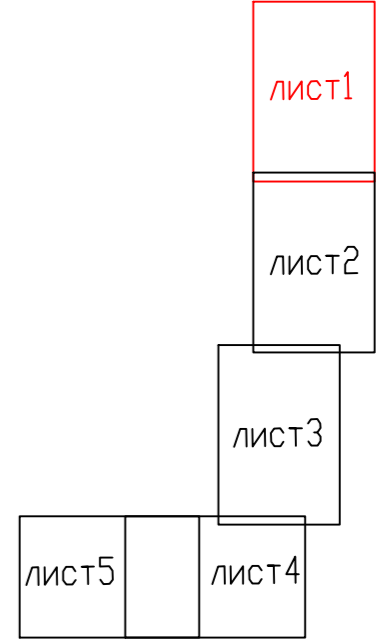


Схема расположения листов



УСЛОВНЫЕ ОБОЗНАЧЕНИЯ:

- границы территории, в отношении которой осуществляется подготовка проекта планировки
- границы зон планируемого размещения линейных объектов
- граница земельных участков по сведениям ЕГРН
- граница геодезической съемки
- номер кадастрового квартала
- номера характерных точек границ зон планируемого размещения линейных объектов

Площадь съемки 35,0 га
Система координат: МСК-64
Система высот: Балтийская

Заказчик: ООО "РИМ-РУС ЭНЕРГЕСТРОЙ"									
"Строительство отпаяк КВЛ 110 кВ на ПС 110 "Высота", Контракт ТП №2391-001912 от 26.10.2023 г., ООО "Госжилстрой"									
Изм.	Кол.	Лист	№ док.	Подпись	Дата	Статус	Лист	Листов	
Директор						ПРОЕКТ ПЛАНИРОВКИ ТЕРРИТОРИИ	ППТ	1	5
Кадастровый инженер			Тараканов В.А.			Чертеж границ зон планируемого размещения линейных объектов МАСШТАБ 1:1000			ООО "ГЕОПАНКТ" г. Саратов 2025

ПРОЕКТ ПЛАНИРОВКИ ТЕРРИТОРИИ

Чертеж границ зон планируемого размещения линейных объектов

ОБЗОРНАЯ СХЕМА

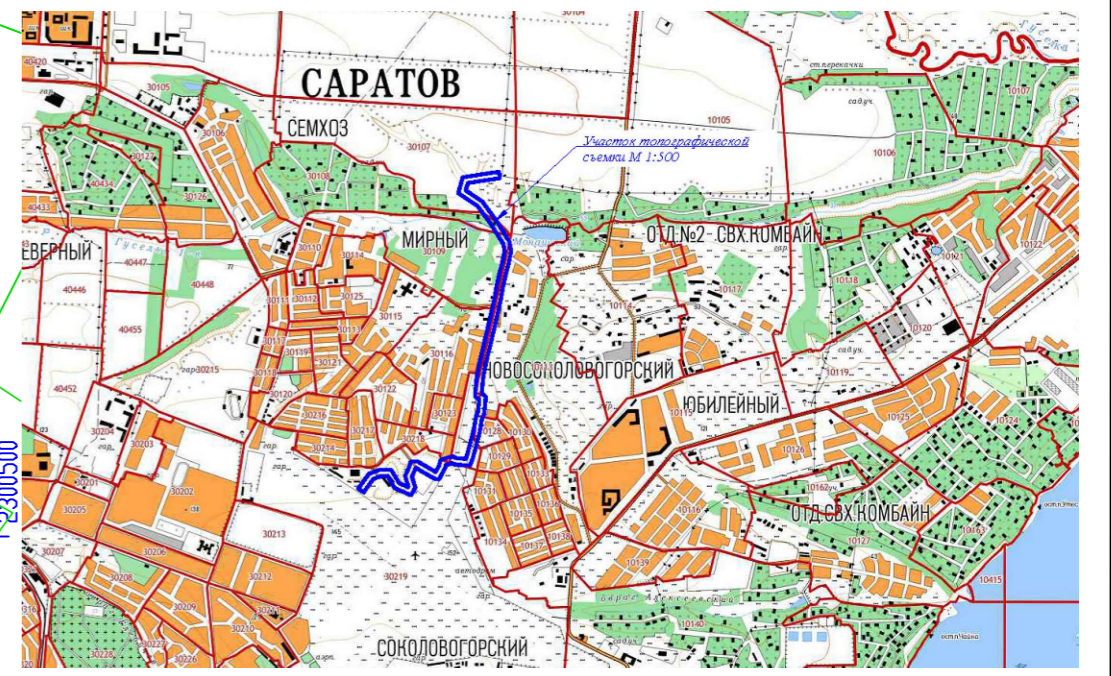
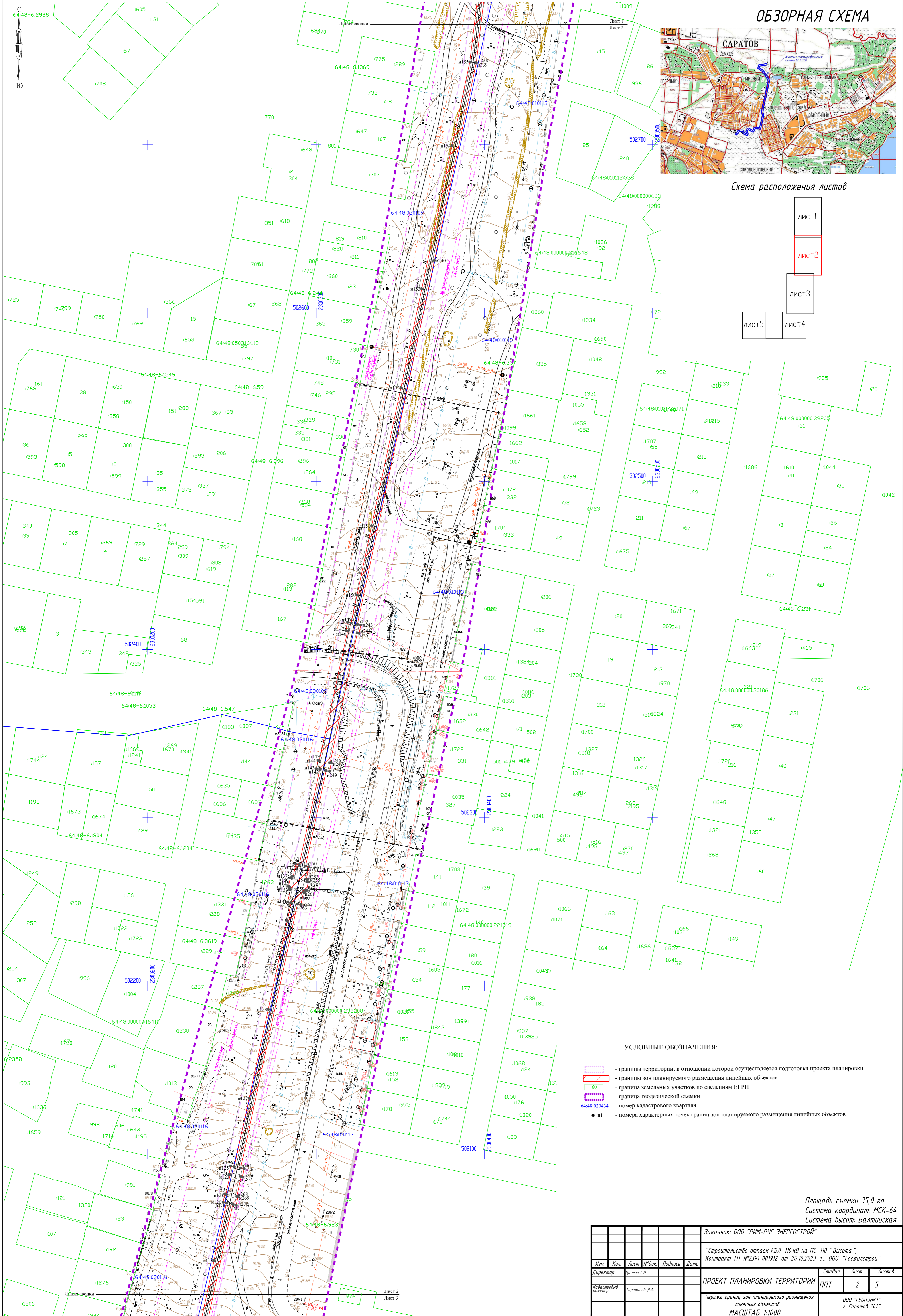
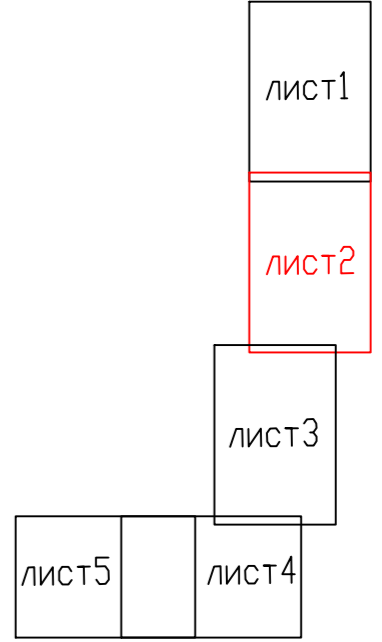


Схема расположения листов



УСЛОВНЫЕ ОБОЗНАЧЕНИЯ:

- границы территории, в отношении которой осуществляется подготовка проекта планировки
- границы зон планируемого размещения линейных объектов
- граница земельных участков по сведениям ЕТРН
- граница геодезической съемки
- номер кадастрового квартала
- номера характерных точек границ зон планируемого размещения линейных объектов

Площадь съемки 35,0 га
Система координат: МСК-64
Система высот: Балтийская

					Заказчик: ООО "РИМ-РУС ЭНЕРГЕСТРОЙ"				
					"Строительство отпаяк КВЛ 110 кВ на ПС 110 "Высота", Контракт ТП №2391-001912 от 26.10.2023 г., ООО "Госжилстрой"				
Изм.	Кол.	Лист	№ док.	Подпись	Дата	ПРОЕКТ ПЛАНИРОВКИ ТЕРРИТОРИИ	Стадия	Лист	Листов
Директор							ППТ	2	5
Кадастровый инженер						Чертеж границ зон планируемого размещения линейных объектов МАСШТАБ 1:1000	ООО "ГЕОПАНКТ" г. Саратов 2025		

ПРОЕКТ ПЛАНИРОВКИ ТЕРРИТОРИИ

Чертеж границ зон планируемого размещения линейных объектов

ОБЗОРНАЯ СХЕМА

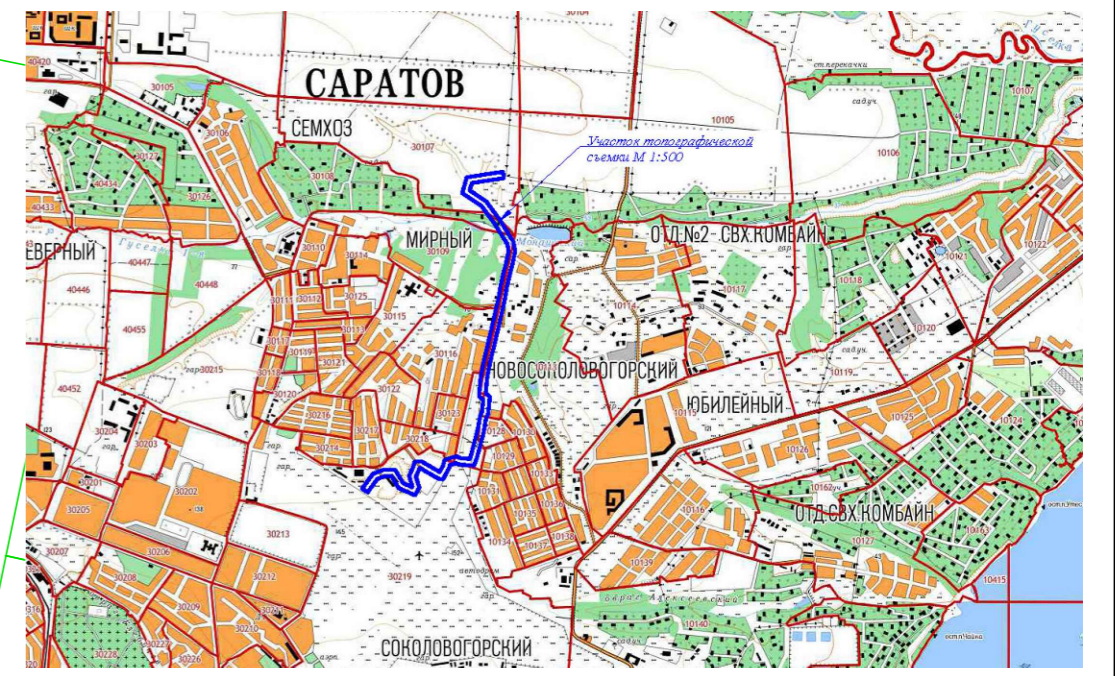
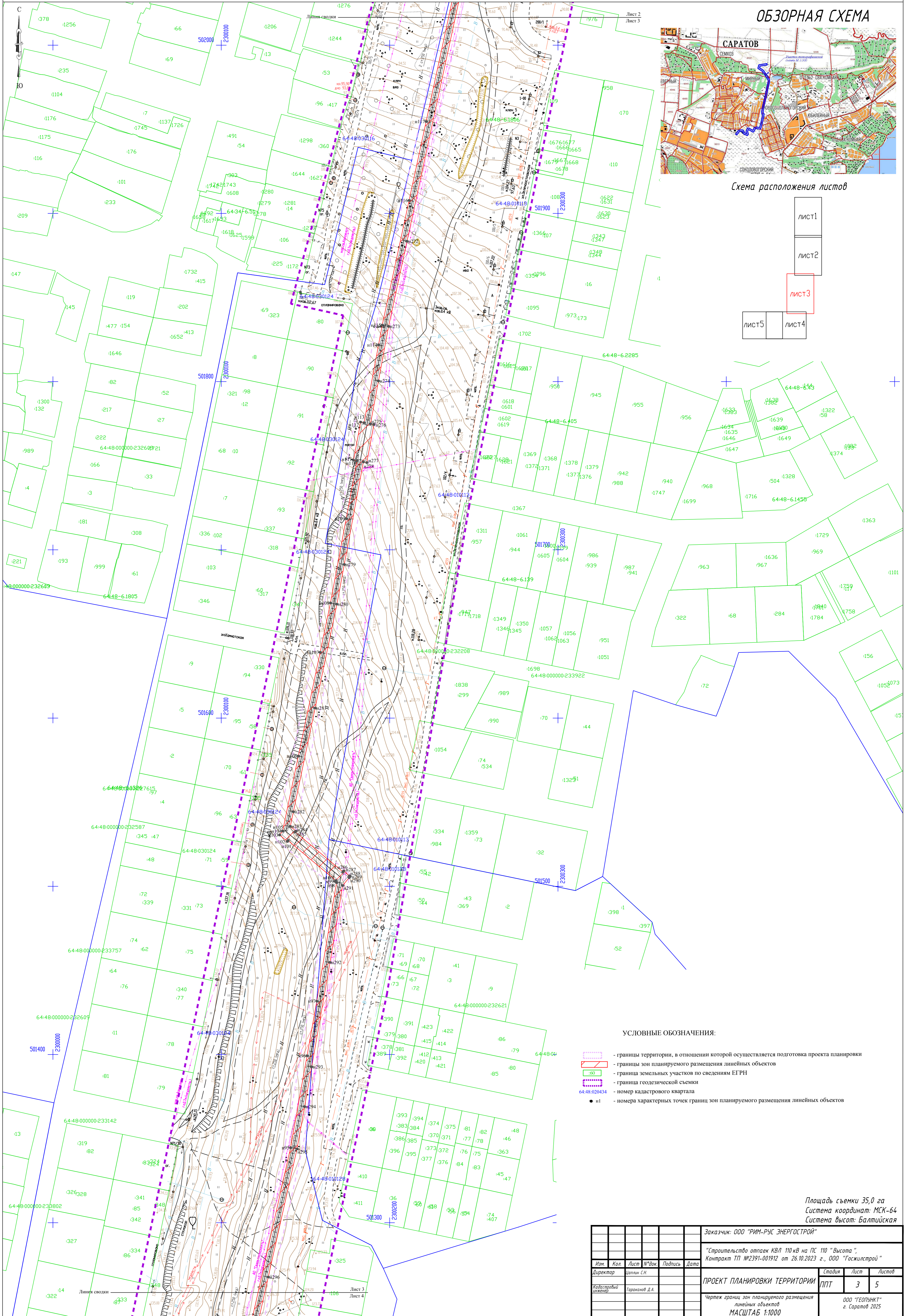
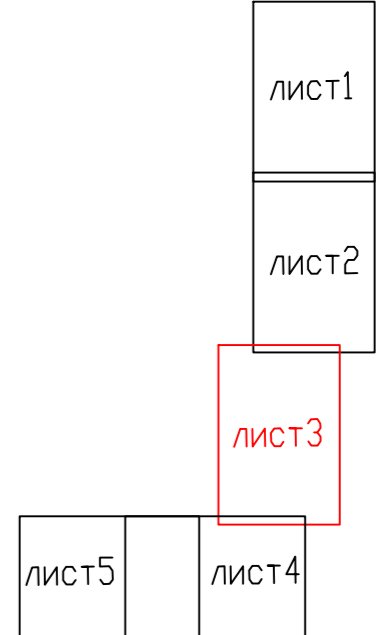


Схема расположения листов



УСЛОВНЫЕ ОБОЗНАЧЕНИЯ:

- границы территории, в отношении которой осуществляется подготовка проекта планировки
- границы зон планируемого размещения линейных объектов
- граница земельных участков по сведениям ЕГРН
- граница геодезической съемки
- номер кадастрового квартала
- н1 - номера характерных точек границ зон планируемого размещения линейных объектов

Площадь съемки 35,0 га
Система координат: МСК-64
Система высот: Балтийская

Заказчик: ООО "РИМ-РУС ЭНЕРГОСТРОЙ"				
"Строительство отпаяк КВЛ 110 кВ на ПС 110 "Высота", Контракт ТП №2391-001912 от 26.10.2023 г., ООО "Госжилстрой"				
Изм.	Кол.	Лист	№ док.	Дата
Директор		Целик С.И.		
Кадастровый инженер		Тараканов Д.А.		
ПРОЕКТ ПЛАНИРОВКИ ТЕРРИТОРИИ			Стадия	Лист
			ППТ	3 5
Чертеж границ зон планируемого размещения линейных объектов			ООО "ГЕОПАНКТ" г. Саратов 2025	
МАСШТАБ 1:1000				

ПРОЕКТ ПЛАНИРОВКИ ТЕРРИТОРИИ

Чертеж границ зон планируемого размещения линейных объектов

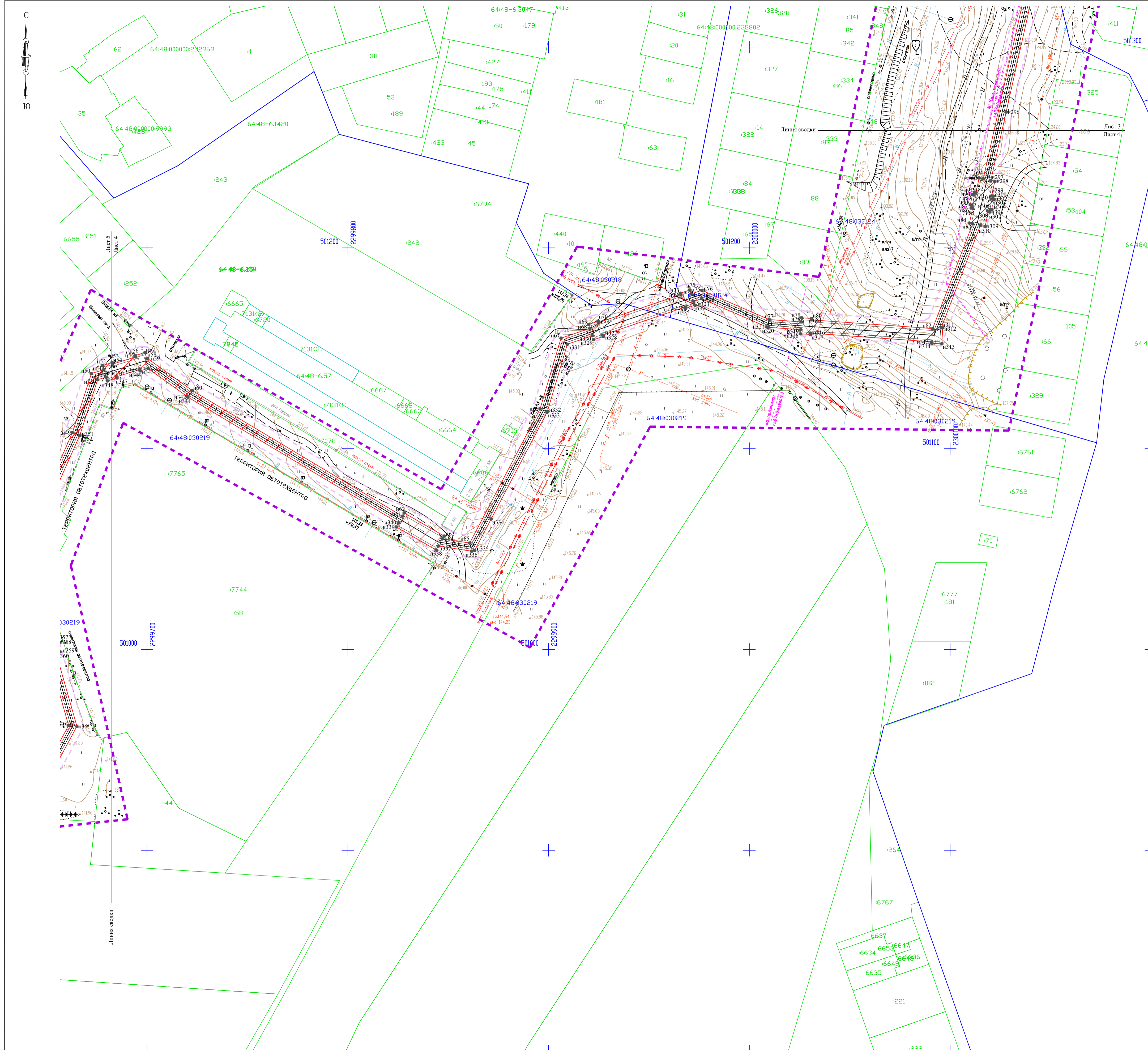
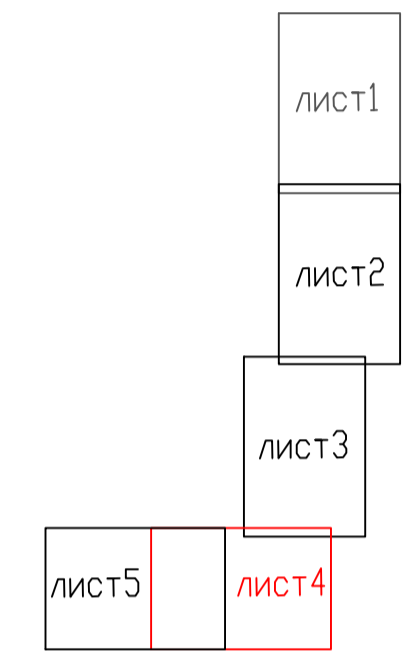


Схема расположения листов



УСЛОВНЫЕ ОБОЗНАЧЕНИЯ:

- границы территории, в отношении которой осуществляется подготовка проекта планировки
- границы зон планируемого размещения линейных объектов
- граница земельных участков по сведениям ЕГРН
- граница геодезической съемки
- номер кадастрового квартала
- и1 - номера характерных точек границ зон планируемого размещения линейных объектов

Площадь съемки 35,0 га
Система координат: МСК-64
Система высот: Балтийская

Заказчик: ООО "РИМ-РУС ЭНЕРГЕСТРОЙ"					
"Строительство теплостанции КВЛ 110 кВ на ПС 110 "Высота", Контракт ТП №2391-001912 от 26.10.2023 г., ООО "Госжилстрой"					
Изм.	Кол.	Лист	№ док.	Подпись	Дата
Директор		Целин С.И.			
Кадастровый инженер		Тараканов Д.А.			
ПРОЕКТ ПЛАНИРОВКИ ТЕРРИТОРИИ			Статус	Лист	Листов
			ППТ	4	5
Чертеж границ зон планируемого размещения линейных объектов			ООО "ТЕОПЛАНКТ" г. Саратов 2025		
МАСШТАБ 1:1000					

ПРОЕКТ ПЛАНИРОВКИ ТЕРРИТОРИИ

Чертеж границ зон планируемого размещения линейных объектов

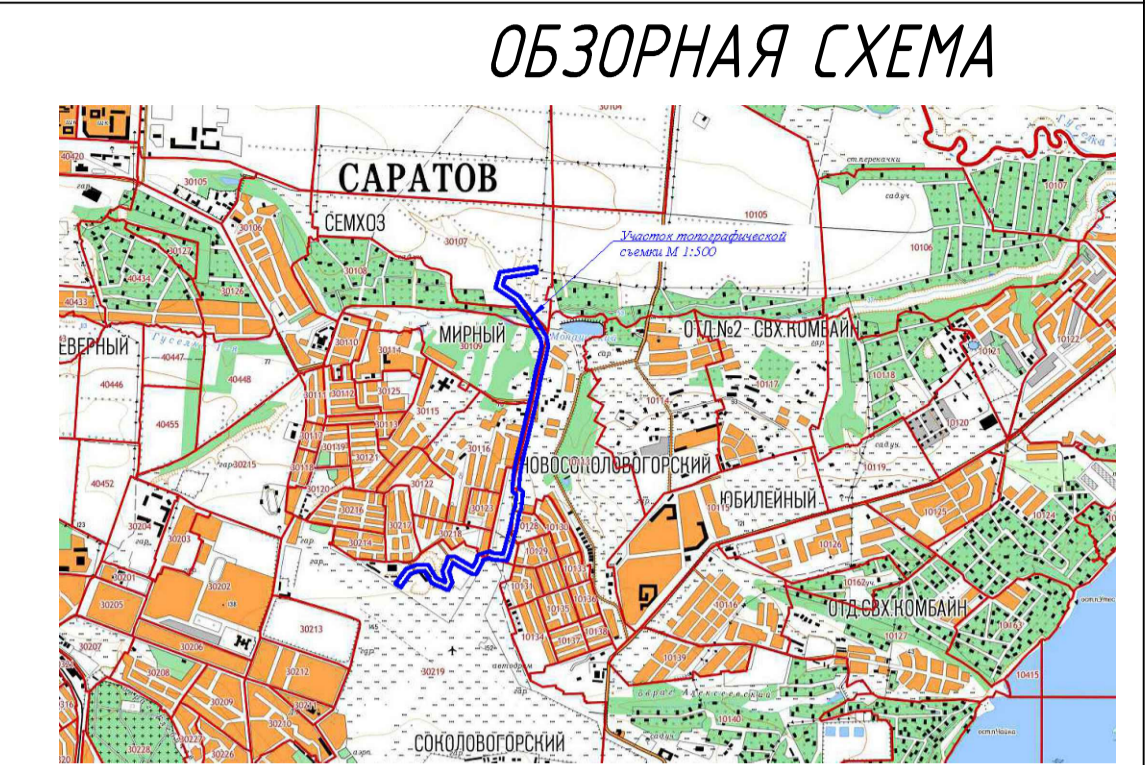
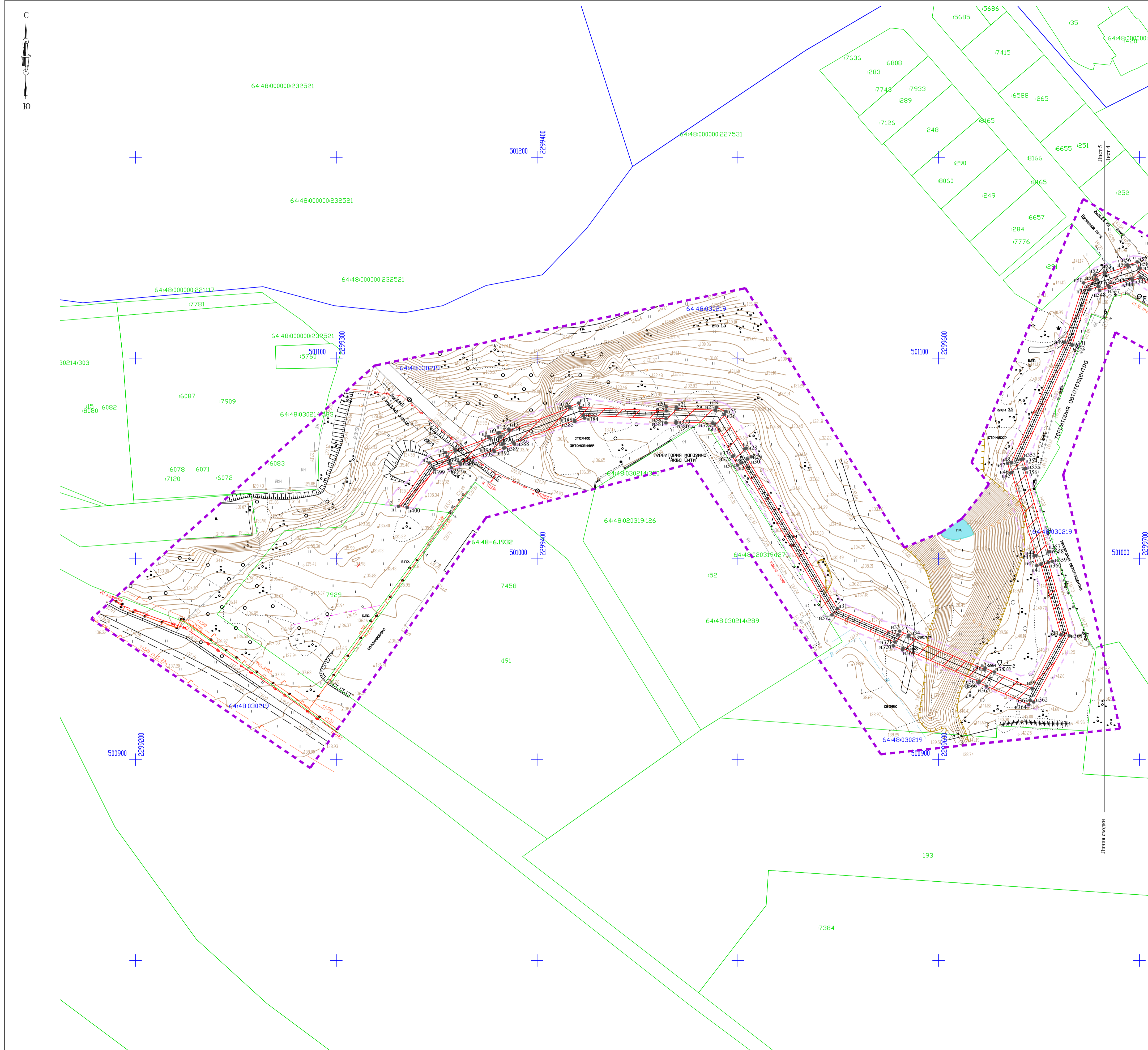
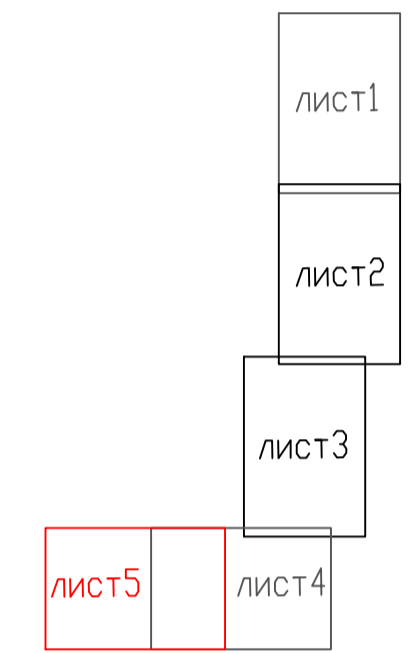


Схема расположения листов



УСЛОВНЫЕ ОБОЗНАЧЕНИЯ:

- границы территории, в отношении которой осуществляется подготовка проекта планировки
- границы зон планируемого размещения линейных объектов
- граница земельных участков по сведениям ЕГРН
- граница геодезической съемки
- 64:48:020434 - номер кадастрового квартала
- н1 - номера характерных точек границ зон планируемого размещения линейных объектов

Площадь съемки 35,0 га
Система координат: МСК-64
Система высот: Балтийская

Заказчик: ООО "РИМ-РУС ЭНЕРГОСТРОЙ"								
"Строительство отпаяк КВЛ 110 кВ на ЛЭС 110 "Высота", Контракт ТП №2391-001912 от 26.10.2023 г., ООО "Госжилстрой"								
Изм.	Кол.	Лист	№ док.	Подпись	Дата	Статус	Лист	Листов
Кадастровый инженер		Тараканов Д.А.				ППТ	5	5
ПРОЕКТ ПЛАНИРОВКИ ТЕРРИТОРИИ								
Чертеж границ зон планируемого размещения линейных объектов						ООО "ГЕОПЛУНКТ" г. Саратов 2025		
МАСШТАБ 1:1000								

Раздел 2 «Положение о размещении линейных объектов»

2.1. Исходно-разрешительная документация

Основанием для разработки проекта планировки территории с проектом межевания в его составе линейного объекта «Строительство отпаяк КВЛ 110кВ на ПС 110 «Высота», Контракт ТП №2391-001912 от 26.10.2023г., ООО «Госжилстрой» являются следующие материалы и документы:

- договор №402-43ю от 27.02.2024 г., заключенным между ООО «Геопункт» и ООО «РИМ-Рус Энергострой»;
- Распоряжение № 876-р от 18.06.2024 г. Министерства строительства и жилищно-коммунального хозяйства Саратовской области;
- Приказ Центрального производственного отделения Филиала ПАО «Россети Волга» - «Саратовские распределительные сети» №780 от 02.11.2024 г.;
- Топографическая съемка Масштаба 1:500;
- Сведения из Единого государственного реестра недвижимости (кадастровый план территории, выписки).

Нормативная, правовая и методическая база:

- Земельный кодекс РФ от 25.10.2001 г. № 136-ФЗ;
- Градостроительный кодекс РФ от 29.12.2004 г. № 190-ФЗ;
- Закон Саратовской области «О регулировании градостроительной деятельности в Саратовской области» от 09.10.2006 г. N 96-ЗСО (в ред. от 04.02.2025 г.);
- Постановлением Правительства РФ от 12.05.2017 № 564 (в ред. от 28.11.2023 г.) «Об утверждении Положения о составе и содержании документации по планировке территории, предусматривающей размещение одного или нескольких линейных объектов »;

						Основная часть проекта планировки территории	Лист
Изм	Кол	Лист	№докум	Подпись	Дата		20

- Генеральный план города Саратова, утвержденный решением Саратовской городской Думы от 27.12.2022 г. № 30-319.
- Правила землепользования и застройки муниципального образования «Город Саратов», утвержденный решением Саратовской городской Думы от 25.07.2019 года № 54-397 (с изменениями на 14.03.2025 г.);
- Решение Саратовской городской думы «Об утверждении местных нормативов градостроительного проектирования муниципального образования «Город Саратов» от 28 мая 2020 года N 67-536 (с изменениями на 23.12.2022 г.);
- Свод правил СП 42.13330.2016 "СНиП 2.07.01–89*. Градостроительство. Планировка и застройка городских и сельских поселений" (Утверждены приказом Минстроя России от 30.12.2016 г. N 1034/пр);
- Региональные нормативы градостроительного проектирования Саратовской области, утвержденные постановлением правительства Саратовской области от 25 декабря 2017 года № 679-П;
- Местные нормативы градостроительного проектирования муниципального образования «Город Саратов», утвержденные решением Саратовской городской думы от 28 мая 2020 года № 67-536;
- Постановлением Правительства РФ от 3 октября 1998 г. № 1149 «О порядке отнесения территорий к группам по гражданской обороне» (с изменениями и дополнениями от 12.08.2017);
- СП 165.1325800.2014 «Инженерно-технические мероприятия по гражданской обороне. Актуализированная редакция СНиП 2.01.51-90»;
- Федеральным законом от 22.07.2008 № 123-ФЗ «Технический регламент о требованиях пожарной безопасности»;
- РДС 30-201-98 Инструкция о порядке проектирования и установления красных линий в городах и других поселениях Российской Федерации;

						Основная часть проекта планировки территории	Лист
Изм	Кол	Лист	№ док	Подпись	Дата		21

- СП 131.13330.2020 «Строительная климатология. Актуализированная редакция СНиП 23-01-99»;
- другие нормативные документы, действующие на территории РФ.

2.2. Сведения о линейном объекте

Настоящим проектом предусматривается образование публичного сервитута во временное пользование для проведения строительства объекта «Строительство отпаяк КВЛ 110кВ на ПС 110 «Высота», Контракт ТП №2391-001912 от 26.10.2023г., ООО «Госжилстрой» и публичного сервитута для постоянного размещения устанавливаемых опор для строительства двухцепной ВЛ 110 кВ от вновь устанавливаемой ответвительной опоры между существующими опорами №40 и №41 ВЛ 110кВ ТЭЦ5 – Затон 1ц. с отпайками, ВЛ 110кВ ТЭЦ5 – Затон 2ц. с отпайками, переходного пункта 110кВ, 2х кабельных линий 110кВ проходящих параллельно в одном коридоре.

Общая длина проектируемого объекта:

- двухцепная ВЛ 110кВ – 267,08 м;
- две кабельные линии 110кВ, проходящие параллельно – 3218,64 м.

В связи с тем, что для установки ответвительной опоры УС110-8 между существующими опорами №40 и №41 ВЛ 110кВ ТЭЦ5 – Затон 1ц. с отпайками, ВЛ 110кВ ТЭЦ5 – Затон 2ц. требуется ее отключение, а условия ее режима работы не позволяют это произвести на длительный период, проектом предусматривается реализации временной схемы питания, которая заключается в установке временной анкерной опоры УБ35-110-5 и монтажа провода одной цепи между опорой №40 и временной опоры а также между временной опоры и опорой и опорой №41. Для компенсации возникающих нагрузок на опору №40, необходимо установить на нее «якорь»

						Основная часть проекта планировки территории	Лист
Изм	Кол	Лист	№доку	Подпись	Дата		22

перпендикулярно оси ВЛ. После установки опоры УС110-8 и монтажа провода временная схема демонтируется.

Проектируемый участок КВЛ от переходного пункта до ПС 110 кВ «Высота» выполняется в кабельном исполнении. Для проектируемых кабельных линий 110 кВ, исходя из максимальной присоединяемой мощности - 37037кВт, а также условий прокладки, выбран силовой высоковольтный кабель с алюминиевой жилой, с изоляцией из сшитого полиэтилена, с медный экраном, с двойной герметизацией от проникновения влаги. Глубина заложения по рельефу проектируемого кабеля составляет от 1,5 м до 6,5 м.

Для организации перехода воздушного участка КВЛ 110 кВ в кабельный, проектом предусматривается переходной пункт у проектируемой опоры ВЛ 110кВ №4.

2.3. Сведения о размещении объекта на территории

В административном отношении реконструируемый участок ВЛ 110 кВ расположен в Кировском районе, в северо-восточной части города Саратова в кадастровых кварталах 64:48:010105, 64:48:010113, 64:48:010128, 64:48:030107, 64:48:030108, 64:48:030109, 64:48:030116, 64:48:030124, 64:48:0301218, 64:48:030219.

Трасса проектируемого объекта намечена по землям населенных пунктов. Лесные угодья по трассе проектируемых отпаек не встречены.

Проектируемая КВЛ 110 кВ расположена так же на существующих земельных участках с кадастровыми номерами 64:48:030107:36, 64:48:030219:52.

2.4. Сведения о границах зон планируемого размещения линейных объектов, подлежащих реконструкции в связи с изменением их местоположения

В соответствии с чертежом границ зон планируемого размещения линейных объектов, ниже представлены координаты границ таких зон.

						Основная часть проекта планировки территории	Лист
Изм	Кол	Лист	№доку	Подпись	Дата		23

Перечень координат характерных точек границ зон
планируемого размещения линейных объектов

Площадь земельного участка		<u>30519м²</u>	
Обозначение характерных точек границы	Координаты, м		
	X	Y	
1	2	3	
n1	501026,15	2299330,93	
n2	501047,76	2299346,43	
n3	501050,97	2299355,13	
n4	501052,93	2299354,40	
n5	501054,67	2299359,09	
n6	501054,02	2299359,33	
n7	501060,26	2299376,12	
n8	501060,91	2299375,88	
n9	501062,66	2299380,57	
n10	501060,72	2299381,29	
n11	501060,95	2299381,93	
n12	501062,89	2299381,21	
n13	501064,64	2299385,89	
n14	501063,99	2299386,13	
n15	501075,20	2299416,30	
n16	501075,85	2299416,05	
n17	501077,59	2299420,74	
n18	501075,40	2299421,55	
n19	501073,70	2299464,33	
n20	501075,75	2299464,37	
n21	501075,64	2299469,37	
n22	501074,88	2299469,36	
n23	501074,09	2299488,68	
n24	501075,49	2299489,31	
n25	501073,43	2299493,86	
n26	501071,98	2299493,21	
n27	501054,75	2299503,52	
n28	501055,11	2299504,12	
n29	501050,82	2299506,69	
n30	501049,76	2299504,91	
n31	500975,20	2299549,55	
n32	500962,13	2299579,77	
n33	500964,01	2299580,59	
n34	500962,02	2299585,18	
n35	500961,39	2299584,90	

н36	500944,97	2299622,86
н37	500945,63	2299623,14
н38	500943,64	2299627,73
н39	500935,51	2299646,54
н40	500962,16	2299660,93
н41	500997,19	2299650,92
н42	500996,61	2299648,91
н43	501001,43	2299647,56
н44	501001,62	2299648,24
н45	501042,97	2299636,43
н46	501042,77	2299635,75
н47	501047,58	2299634,37
н48	501048,11	2299636,23
н49	501108,00	2299662,84
н50	501137,40	2299672,28
н51	501139,32	2299678,47
н52	501141,38	2299677,84
н53	501142,86	2299682,61
н54	501142,12	2299682,84
н55	501145,71	2299694,37
н56	501146,37	2299694,16
н57	501147,86	2299698,93
н58	501144,81	2299699,88
н59	501144,81	2299700,31
н60	501128,93	2299722,49
н61	501066,38	2299827,16
н62	501067,98	2299828,08
н63	501056,46	2299847,99
н64	501055,12	2299847,21
н65	501052,99	2299860,73
н66	501119,85	2299895,75
н67	501155,01	2299906,18
н68	501159,90	2299920,55
н69	501161,86	2299919,88
н70	501163,47	2299924,62
н71	501162,81	2299924,84
н72	501176,76	2299965,86
н73	501177,42	2299965,64
н74	501179,03	2299970,37
н75	501177,07	2299971,04
н76	501178,86	2299976,30
н77	501164,29	2300009,88
н78	501163,12	2300025,92
н79	501165,19	2300026,06

Продолжение таблицы 1

н80	501164,83	2300031,05
н81	501164,14	2300031,00
н82	501159,80	2300091,30
н83	501211,97	2300111,23
н84	501212,32	2300109,61
н85	501219,69	2300111,19
н86	501219,84	2300110,46
н87	501221,28	2300110,77
н88	501221,43	2300110,04
н89	501226,47	2300111,12
н90	501226,32	2300111,85
н91	501227,75	2300112,15
н92	501227,59	2300112,88
н93	501234,81	2300114,43
н94	501234,37	2300116,46
н95	501344,63	2300141,19
н96	501399,25	2300150,96
н97	501431,73	2300156,76
н98	501502,20	2300168,46
н99	501502,90	2300167,61
н100	501503,44	2300168,06
н101	501527,20	2300139,67
н102	501526,66	2300139,23
н103	501530,51	2300134,63
н104	501532,82	2300136,55
н105	501532,92	2300136,48
н106	501577,42	2300145,80
н107	501639,08	2300158,73
н108	501668,43	2300164,88
н109	501718,55	2300174,21
н110	501752,96	2300180,61
н111	501753,34	2300178,58
н112	501775,95	2300182,78
н113	501775,58	2300184,82
н114	501821,78	2300193,41
н115	501833,60	2300195,61
н116	501907,71	2300211,59
н117	501954,63	2300221,71
н118	502036,74	2300239,42
н119	502070,95	2300246,80
н120	502071,39	2300244,77
н121	502076,28	2300245,83
н122	502076,13	2300246,50
н123	502087,87	2300249,02

						Основная часть проекта планировки территории	Лист
Изм	Кол	Лист	№ док	Подпись	Дата		26

н124	502088,00	2300248,37
н125	502092,90	2300249,34
н126	502092,49	2300251,44
н127	502133,20	2300260,22
н128	502185,99	2300271,60
н129	502238,79	2300282,93
н130	502249,54	2300285,23
н131	502249,97	2300283,21
н132	502257,34	2300284,78
н133	502257,50	2300284,05
н134	502258,93	2300284,36
н135	502259,09	2300283,63
н136	502264,13	2300284,71
н137	502263,97	2300285,44
н138	502265,40	2300285,75
н139	502265,25	2300286,48
н140	502272,46	2300288,03
н141	502272,03	2300290,05
н142	502328,71	2300302,20
н143	502329,11	2300300,18
н144	502334,01	2300301,15
н145	502333,87	2300301,90
н146	502411,03	2300318,79
н147	502411,24	2300317,78
н148	502416,14	2300318,79
н149	502415,71	2300320,85
н150	502432,36	2300324,38
н151	502473,45	2300333,07
н152	502555,63	2300350,43
н153	502614,34	2300362,84
н154	502699,46	2300380,83
н155	502749,31	2300391,37
н156	502801,88	2300397,74
н157	502802,13	2300395,69
н158	502824,97	2300398,46
н159	502824,72	2300400,51
н160	502835,54	2300401,82
н161	502835,73	2300401,81
н162	502835,55	2300399,76
н163	502840,54	2300399,33
н164	502840,60	2300400,02
н165	502852,63	2300398,99
н166	502852,57	2300398,30
н167	502857,55	2300397,87

Продолжение таблицы 1

н168	502857,73	2300399,93
н169	502878,00	2300398,18
н170	502907,98	2300392,62
н171	502907,38	2300390,79
н172	502912,13	2300389,22
н173	502912,32	2300389,80
н174	502930,93	2300383,16
н175	502948,98	2300376,73
н176	502963,97	2300368,93
н177	502963,66	2300368,29
н178	502968,15	2300366,09
н179	502969,02	2300367,86
н180	502984,00	2300360,06
н181	502995,88	2300351,91
н182	502996,65	2300346,84
н183	503001,59	2300347,58
н184	503001,47	2300348,38
н185	503071,62	2300359,01
н186	503071,73	2300358,26
н187	503075,48	2300358,82
н188	503125,47	2300298,72
н189	503114,98	2300290,58
н190	503159,97	2300232,59
н191	503198,98	2300262,85
н192	503307,00	2300265,93
н193	503400,76	2300273,55
н194	503417,77	2300345,44
н195	503369,04	2300341,95
н196	503367,80	2300311,14
н197	503305,62	2300314,31
н198	503176,67	2300311,12
н199	503173,14	2300309,42
н200	503160,41	2300325,83
н201	503128,52	2300301,09
н202	503094,92	2300341,64
н203	503091,38	2300345,80
н204	503073,89	2300366,67
н205	503070,55	2300366,17
н206	503070,66	2300365,41
н207	503000,51	2300354,77
н208	503000,40	2300355,49
н209	502998,01	2300355,14
н210	502986,10	2300363,31
н211	502985,85	2300363,45

Продолжение таблицы 1

н212	502970,72	2300371,33
н213	502971,67	2300373,27
н214	502967,18	2300375,47
н215	502966,88	2300374,87
н216	502951,63	2300382,81
н217	502946,30	2300384,71
н218	502914,38	2300396,08
н219	502914,63	2300396,82
н220	502909,88	2300398,39
н221	502909,20	2300396,32
н222	502878,83	2300401,95
н223	502878,60	2300402,00
н224	502858,06	2300403,77
н225	502858,23	2300405,84
н226	502853,25	2300406,27
н227	502853,19	2300405,58
н228	502841,16	2300406,61
н229	502841,22	2300407,30
н230	502836,24	2300407,73
н231	502836,06	2300405,67
н232	502835,68	2300405,70
н233	502835,20	2300405,67
н234	502824,25	2300404,34
н235	502824,00	2300406,40
н236	502801,17	2300403,63
н237	502801,42	2300401,58
н238	502748,77	2300395,19
н239	502748,57	2300395,16
н240	502631,15	2300370,34
н241	502528,42	2300348,63
н242	502414,94	2300324,60
н243	502414,53	2300326,62
н244	502409,63	2300325,61
н245	502409,85	2300324,56
н246	502332,59	2300308,38
н247	502332,47	2300309,00
н248	502327,56	2300308,03
н249	502327,96	2300305,99
н250	502271,22	2300293,83
н251	502270,79	2300295,85
н252	502263,57	2300294,30
н253	502263,41	2300295,03
н254	502261,98	2300294,73
н255	502261,93	2300294,97

						Основная часть проекта планировки территории	Лист
Изм	Кол	Лист	№ док	Подпись	Дата		29

Продолжение таблицы 1

н256	502261,82	2300295,46
н257	502256,79	2300294,38
н258	502256,89	2300293,89
н259	502256,94	2300293,65
н260	502255,51	2300293,34
н261	502255,66	2300292,61
н262	502248,30	2300291,03
н263	502248,73	2300289,00
н264	502091,74	2300255,23
н265	502091,36	2300257,19
н266	502086,45	2300256,22
н267	502086,59	2300255,51
н268	502074,74	2300252,97
н269	502074,59	2300253,65
н270	502069,70	2300252,59
н271	502070,14	2300250,57
н272	501883,43	2300210,30
н273	501832,86	2300199,40
н274	501800,43	2300193,37
н275	501774,87	2300188,61
н276	501774,49	2300190,65
н277	501751,88	2300186,44
н278	501752,26	2300184,41
н279	501691,30	2300173,07
н280	501667,70	2300168,68
н281	501605,98	2300155,74
н282	501544,33	2300142,81
н283	501535,62	2300140,99
н284	501532,81	2300144,36
н285	501532,27	2300143,91
н286	501508,54	2300172,27
н287	501509,07	2300172,71
н288	501506,23	2300176,15
н289	501505,88	2300176,56
н290	501505,16	2300175,97
н291	501500,46	2300172,09
н292	501454,75	2300164,58
н293	501392,66	2300153,70
н294	501369,03	2300149,48
н295	501343,91	2300144,99
н296	501267,70	2300127,89
н297	501233,56	2300120,24
н298	501233,14	2300122,25
н299	501225,92	2300120,71

						Основная часть проекта планировки территории	Лист
Изм	Кол	Лист	№ док	Подпись	Дата		30

Продолжение таблицы 1

н300	501225,76	2300121,44
н301	501224,33	2300121,13
н302	501224,29	2300121,30
н303	501224,17	2300121,86
н304	501219,13	2300120,78
н305	501219,26	2300120,17
н306	501219,29	2300120,05
н307	501217,85	2300119,74
н308	501218,01	2300119,01
н309	501210,64	2300117,43
н310	501211,15	2300115,05
н311	501160,25	2300095,60
н312	501160,22	2300096,27
н313	501152,23	2300095,86
н314	501152,48	2300090,87
н315	501153,20	2300090,90
н316	501157,54	2300030,53
н317	501156,85	2300030,48
н318	501157,21	2300025,49
н319	501159,27	2300025,64
н320	501160,44	2300009,33
н321	501160,65	2300008,57
н322	501174,73	2299976,13
н323	501173,42	2299972,28
н324	501171,46	2299972,95
н325	501169,85	2299968,21
н326	501170,50	2299967,99
н327	501156,55	2299926,97
н328	501155,89	2299927,19
н329	501154,28	2299922,46
н330	501156,25	2299921,79
н331	501152,00	2299909,31
н332	501118,58	2299899,42
н333	501118,16	2299899,22
н334	501065,00	2299871,38
н335	501049,32	2299863,16
н336	501048,94	2299861,65
н337	501051,54	2299845,15
н338	501049,54	2299843,98
н339	501061,05	2299824,08
н340	501063,05	2299825,22
н341	501125,69	2299720,29
н342	501125,85	2299720,16
н343	501139,95	2299700,46

						Основная часть проекта планировки территории	Лист
Изм	Кол	Лист	№ док	Подпись	Дата		31

н344	501138,73	2299696,54
н345	501139,40	2299696,33
н346	501135,81	2299684,81
н347	501135,22	2299684,99
н348	501133,74	2299680,21
н349	501135,64	2299679,62
н350	501134,31	2299675,35
н351	501106,65	2299666,50
н352	501106,42	2299666,37
н353	501049,49	2299641,06
н354	501049,78	2299642,06
н355	501044,97	2299643,44
н356	501044,77	2299642,76
н357	501003,43	2299654,57
н358	501003,62	2299655,25
н359	500998,82	2299656,62
н360	500998,25	2299654,63
н361	500961,71	2299665,07
н362	500928,73	2299647,27
н363	500929,39	2299645,73
н364	500927,49	2299644,91
н365	500936,62	2299623,80
н366	500938,28	2299619,96
н367	500938,90	2299620,23
н368	500955,32	2299582,28
н369	500954,68	2299582,00
н370	500956,67	2299577,41
н371	500958,58	2299578,24
н372	500972,15	2299546,88
н373	501047,77	2299501,60
н374	501046,71	2299499,82
н375	501051,00	2299497,25
н376	501051,36	2299497,85
н377	501067,11	2299488,42
н378	501067,54	2299487,48
н379	501068,26	2299469,21
н380	501067,64	2299469,20
н381	501067,75	2299464,20
н382	501069,84	2299464,24
н383	501071,48	2299423,01
н384	501070,10	2299423,53
н385	501068,35	2299418,84
н386	501069,00	2299418,60
н387	501057,79	2299388,44

н388	501057,14	2299388,68
н389	501055,39	2299383,99
н390	501057,33	2299383,27
н391	501057,10	2299382,63
н392	501055,16	2299383,36
н393	501053,41	2299378,67
н394	501054,06	2299378,43
н395	501047,82	2299361,63
н396	501047,17	2299361,88
н397	501045,43	2299357,19
н398	501047,35	2299356,48
н399	501044,54	2299348,88
н400	501025,61	2299335,30
н1	501026,15	2299330,93

2.5. Мероприятия по охране окружающей среды

Для снижения негативного воздействия на поверхность земли в период строительства объекта необходимо предусматривать:

- проезд строительной техники и размещение отвала грунта только в пределах временной полосы отвода земель;
- выполнение работ на временной полосе отвода должно вестись с соблюдением чистоты территории;
- территория должна предохраняться от попадания в нее горюче-смазочных материалов;
- планировка полосы отвода после окончания работ для сохранения направления естественного поверхностного стока воды.

С целью сохранению земель, согласно «ГОСТР 59057-2020. Национальный стандарт Российской Федерации. Охрана окружающей среды. Земли. Общие требования по рекультивации нарушенных земель», в пределах полосы отвода необходимо выполнять рекультивацию нарушенных земель.

С целью уменьшения негативного воздействия загрязняющих веществ на атмосферный воздух в период строительно-монтажных работ необходимо предусматривать:

- проведение периодического контроля над содержанием загрязняющих веществ в отработавших газах ДВС строительной техники;
- для удерживания значений выбросов загрязняющих веществ от автотранспорта в расчетных пределах необходимо обеспечить контроль топливной системы механизмов, а также системы регулировки подачи топлива, обеспечивающих его сгорание;
- запрещение эксплуатации машин и механизмов в неисправном состоянии, особенно тщательно следить за состоянием технических средств, способных вызвать загрязнение естественной растительности.

В целях предупреждения и минимизации возможного неблагоприятного воздействия на подземные и поверхностные воды в процессе строительства должны осуществляться следующие мероприятия:

- соблюдение правил выполнения работ в зоне полосы временного отвода;
- для сохранения естественного стока поверхностных и талых вод предусмотрена планировка строительной полосы после окончания работ;
- заправка строительной техники топливом и маслами должна производиться на стационарных или передвижных заправочных пунктах в специально отведенных местах, удаленных от водных объектов;
- дозаправка стационарных машин и механизмов с ограниченной подвижностью (экскаваторы, бульдозеры и др.) производится автозаправщиками;
- заправка во всех случаях должна производиться только с помощью шлангов, имеющих затворы у выпускного отверстия, также под выпускным отверстием должны быть установлены резиновые поддоны, применение для заправки ведер и другой открытой посуды не допускается;
- запрещен выход на производство работ строительной техники, имеющей подтекание горюче-смазочных материалов.

При строительстве:

						Основная часть проекта планировки территории	Лист
Изм	Кол	Лист	№ док	Подпись	Дата		34

- строго соблюдать границы отведенного во временное пользование участка;
- рациональная организация работ в строгом соответствии с проектными решениями;
- соблюдение строительных норм, правил и техники безопасности;
- используемая техника и механизмы должны быть исправными и пройти техосмотр;
- устройство временных площадок обязательно с твердым покрытием, а также наличие герметичных хозяйственно-бытовых емкостей;
- использование исключительно сертифицированных и безопасных материалов при реализации проектных решений;
- соблюдение правил временного накопления, транспортировки и утилизации отходов, а также лицензирование необходимых видов обращения с отходами;
- рекультивация нарушенных площадей.

При эксплуатации:

- своевременный и качественный ремонт объекта во избежание возникновения аварийных ситуаций;
- организация мониторинга за состоянием объекта и природных сред в зоне объекта.

2.6. Сведения о защите территории от чрезвычайных ситуаций природного и техногенного характера, проведения мероприятий по гражданской обороне и обеспечению пожарной безопасности

Непрогнозируемые последствия эксплуатации объекта не рассматриваются, поскольку объект изысканий не будет являться источником залповых и аварийных выбросов загрязняющих веществ, сброса загрязненных вод.

						Основная часть проекта планировки территории	Лист
Изм	Кол	Лист	№ док	Подпись	Дата		35

При строительстве непрогнозируемые воздействия могут быть связаны с выходом из технически исправного состояния техники и агрегатов.

Избежать возникновения ситуаций, способных вызвать стихийные непрогнозируемые последствия должна тщательная организация строительного процесса с соблюдением всех строительных, технических, санитарных и экологических норм и правил.

Все строительные работы необходимо вести в строгом соответствии с действующими нормативными документами по электроснабжению, пожарной безопасности, технике безопасности в строительстве.

						Основная часть проекта планировки территории	Лист
Изм	Кол	Лист	№ док	Подпись	Дата		36