

**ОБЩЕСТВО С ОГРАНИЧЕННОЙ ОТВЕТСТВЕННОСТЬЮ  
«ГЕОПУНКТ»**

ООО «ГЕОПУНКТ» Адрес: 410012, ул. Октябрьская, д.45  
Телефон: 377-617, 8-919-824-7654  
ОГРН: 1126450017088 ИНН/КПП: 6450058611/645001001  
№СРО-И-033-16032012

Заказчик – ООО «РИМ-РУС ЭНЕРГОСТРОЙ»

**Проект планировки территории с проектом межевания в его составе**

линейного объекта

«Строительство отпаяк КВЛ 110кВ на ПС 110 «Высота», Контракт ТП №2391-001912 от 26.10.2023г., ООО «Госжилстрой»

**Том №3**

**Основная часть проекта межевания территории**

Саратов 2025



**ОБЩЕСТВО С ОГРАНИЧЕННОЙ ОТВЕТСТВЕННОСТЬЮ  
«ГЕОПУНКТ»**

ООО «ГЕОПУНКТ» Адрес: 410012, ул. Октябрьская, д.45  
Телефон: 377-617, 8-919-824-7654  
ОГРН: 1126450017088 ИНН/КПП: 6450058611/645001001  
№СРО-И-033-16032012

**Проект планировки территории с проектом межевания в его составе**

линейного объекта

«Строительство отпаяк КВЛ 110кВ на ПС 110 «Высота», Контракт ТП №2391-001912 от 26.10.2023г., ООО «Госжилстрой»

**Том №3**

**Основная часть проекта межевания территории**

Директор

С.Н. Цаплин

Кадастровый инженер

Д.А. Тараканов

Саратов 2025

# СОСТАВ ПРОЕКТА ПЛАНИРОВКИ ТЕРРИТОРИИ С ПРОЕКТОМ МЕЖЕВАНИЯ В ЕГО СОСТАВЕ:

## Том 1. Основная часть проекта планировки.

*Введение*

*Раздел 1 «Проект планировки территории. Графическая часть»*

Наименование	Масштаб
Чертеж красных линий	1:1000
Чертеж границ зон планируемого размещения линейных объектов	1:1000

*Раздел 2 «Положение о размещении линейных объектов»*

## Том 2. Материалы по обоснованию проекта планировки территории.

*Раздел 3. «Материалы по обоснованию проекта планировки территории. Графическая часть»*

Наименование	Масштаб
Схема расположения элементов планировочной структуры	Б/М
Схема использования территории в период подготовки проекта планировки территории	1:1000
Схема границ зон с особыми условиями использования территорий, особо охраняемых природных территорий, лесничеств	1:1000
Схема границ территорий, подверженных риску возникновения чрезвычайных ситуаций природного и техногенного характера (пожар, взрыв, химическое, радиоактивное заражение, затопление, подтопление, оползень, карсты, эрозия и т.д.	Б/М
Схема конструктивных и планировочных решений	1:1000

*Раздел 4. «Материалы по обоснованию проекта планировки территории. Пояснительная записка»*

*Приложения*

## Том 3. Основная часть проекта межевания территории

*Раздел 5. «Проект межевания территории. Графическая часть»*

Наименование	Масштаб
Чертеж межевания территории	1:1000

*Раздел 6. «Проект межевания территории. Текстовая часть»*

## Том 4. Материалы по обоснованию проекта межевания территории

*Раздел 7. «Материалы по обоснованию проекта межевания территории. Графическая часть»*

Наименование	Масштаб
Чертеж межевания территории (материалы по обоснованию)	1:1000

*Раздел 8. «Материалы по обоснованию проекта межевания территории. Пояснительная записка»*

						Основная часть проекта межевания территории	Лист
Изм	Кол	Лист	№ док	Подпись	Дата		4

## Содержание

		Стр.
5.	Раздел 5. «Проект межевания территории. Графическая часть»	6
5.1	Чертеж межевания территории	7
6.	Раздел 6. «Проект межевания территории. Текстовая часть»	12
6.1	Анализ существующего положения	12
6.2	Сведения об образуемых и уточняемых земельных участках	12
6.3	Сведения о сервитутах, публичных сервитутах	13
6.4	Сведения о границах территории, применительно к которой осуществляется подготовка проекта межевания	13

						Основная часть проекта межевания территории	Лист
Изм	Кол	Лист	№ док	Подпись	Дата		5

**Раздел 5. «Проект межевания территории.  
Графическая часть»**

						Основная часть проекта межевания территории	Лист
Изм	Кол	Лист	№ док	Подпись	Дата		6

# ПРОЕКТ МЕЖЕВАНИЯ ТЕРРИТОРИИ

## Чертеж межевания территории

### ОБЗОРНАЯ СХЕМА

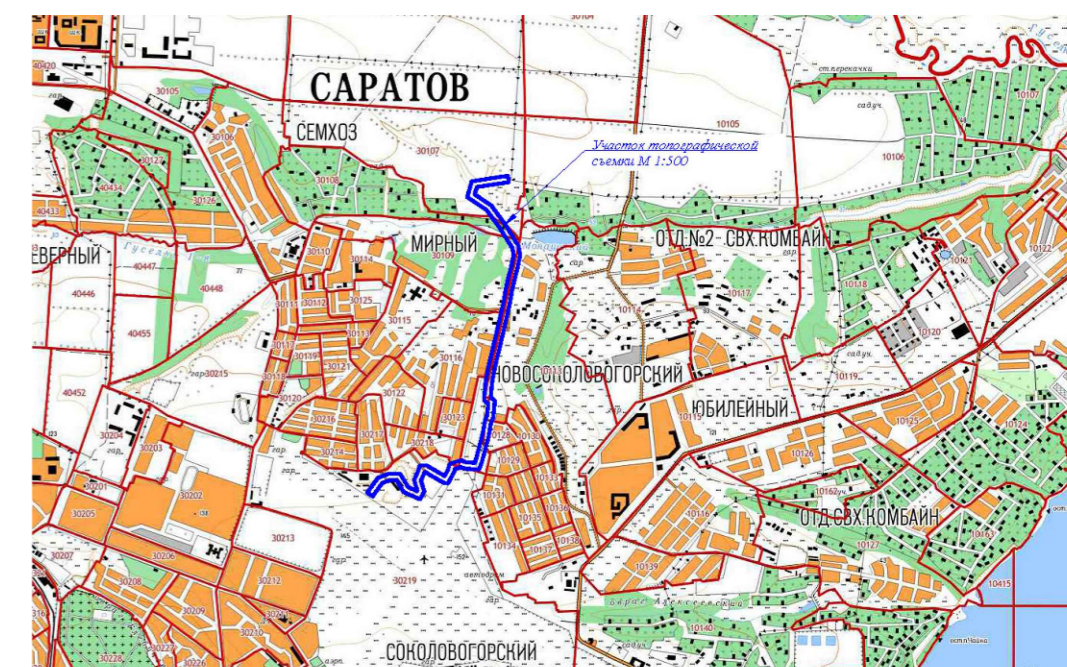
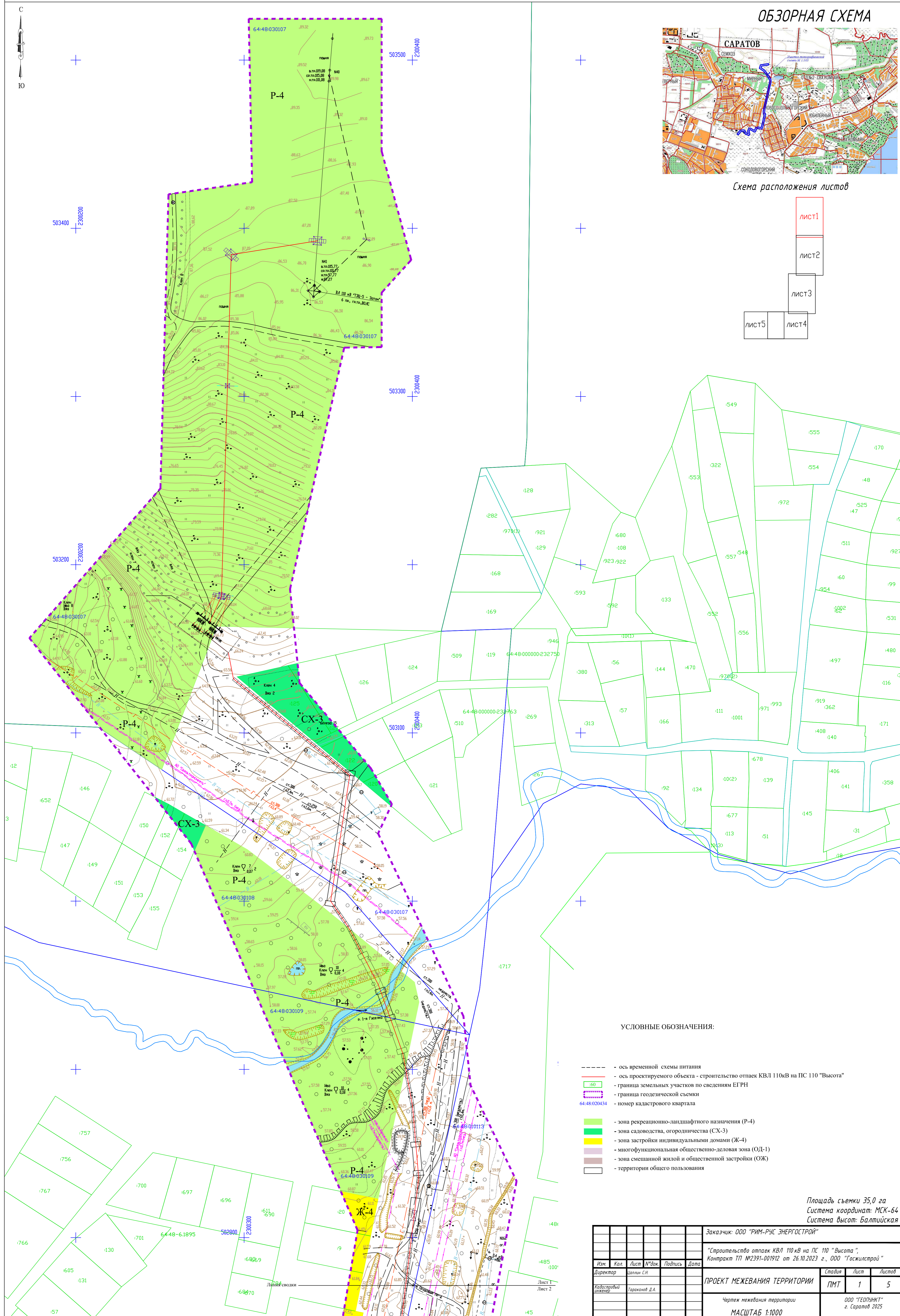
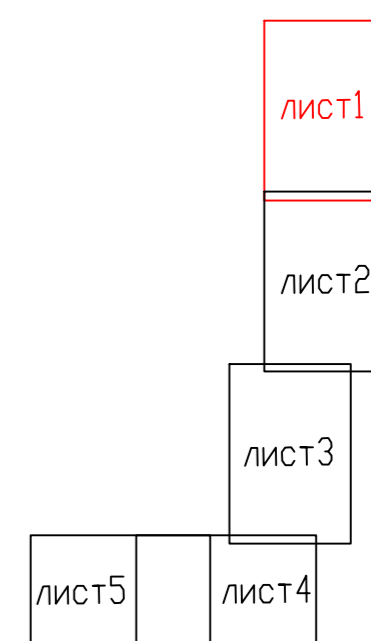


Схема расположения листов



- - - ось временной схемы питания
- - - ось проектируемого объекта - строительство отпаяк КВЛ 110кВ на ПС 110 "Высота"
- 0-0- граница земельных участков по сведениям ЕГРН
- - - граница геодезической съемки
- 64:48:020434 - номер кадастрового квартала
- зона рекреационно-ландшафтного назначения (Р-4)
- зона садоводства, огородничества (СХ-3)
- зона застройки индивидуальными домами (Ж-4)
- многофункциональная общественно-деловая зона (ОД-1)
- зона смешанной жилой и общественной застройки (ОЖ)
- территории общего пользования

Площадь съемки 35,0 га  
Система координат: МСК-64  
Система высот: Балтийская

Заказчик: ООО "РИМ-РУС ЭНЕРГЕСТРОЙ"					Имя		
"Строительство отпаяк КВЛ 110кВ на ПС 110 "Высота", Контракт ТП №2391-001912 от 26.10.2023 г., ООО "Госжилстрой"					Кол.		
					Лист		
					№ док.		
					Подпись		
					Дата		
ПРОЕКТ МЕЖЕВАНИЯ ТЕРРИТОРИИ					Студия	Лист	Листов
Чертеж межевания территории					ПМТ	1	5
МАСШТАБ 1:1000					ООО "ГЕОПАНКТ" г. Саратов 2025		

# ПРОЕКТ МЕЖЕВАНИЯ ТЕРРИТОРИИ

## Чертеж межевания территории

### ОБЗОРНАЯ СХЕМА

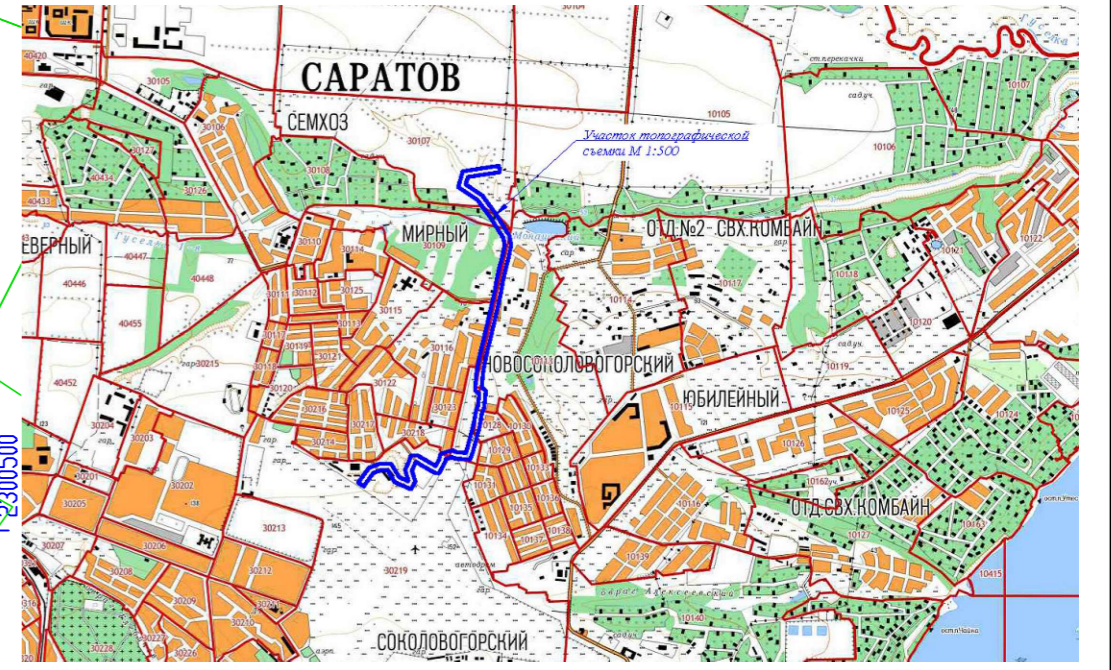
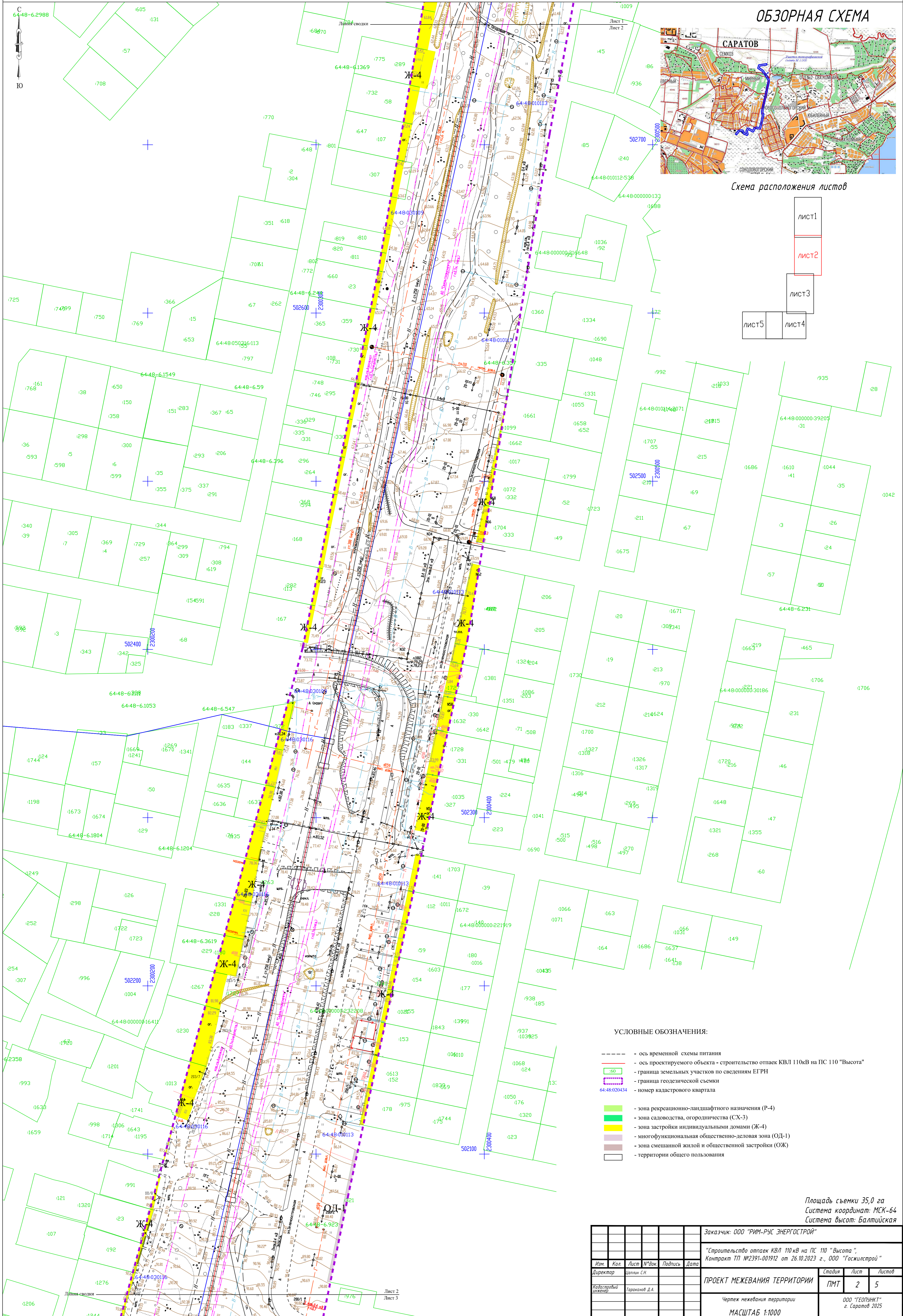
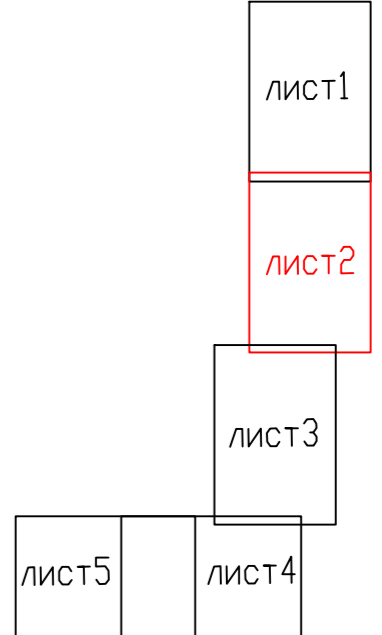


Схема расположения листов



#### УСЛОВНЫЕ ОБОЗНАЧЕНИЯ:

- - - - - ось временной схемы питания
- - - - - ось проектируемого объекта - строительство отпак КВЛ 110кВ на ПС 110 "Высота"
- - - - - граница земельных участков по сведениям ЕГРН
- - - - - граница геодезической съемки
- 64.48.020434 - номер кадастрового квартала
- Зеленая зона - зона рекреационно-ландшафтного назначения (Р-4)
- Желтая зона - зона садоводства, огородничества (СХ-3)
- Желтая зона - зона застройки индивидуальными домами (Ж-4)
- Фиолетовая зона - многофункциональная общественно-деловая зона (ОД-1)
- Серая зона - зона смешанной жилой и общественной застройки (ОЖ)
- Белая зона - территории общего пользования

Площадь съемки 35,0 га  
Система координат: МСК-64  
Система высот: Балтийская

Заказчик: ООО "РИМ-РУС ЭНЕРГЕСТРОЙ"				
"Строительство отпак КВЛ 110кВ на ПС 110 "Высота", Контракт ТП №2391-001912 от 26.10.2023 г., ООО "Госжилстрой"				
Изм.	Кол.	Лист	№ док.	Подпись
Директор		Целик С.И.		
Кадастровый инженер		Гарканов Д.А.		
ПРОЕКТ МЕЖЕВАНИЯ ТЕРРИТОРИИ			Статус	Лист
			ПМТ	2
Чертеж межевания территории			Листов	
МАСШТАБ 1:1000			5	
			ООО "ГЕОПЛАНТ" г. Саратов 2025	

# ПРОЕКТ МЕЖЕВАНИЯ ТЕРРИТОРИИ

## Чертеж межевания территории

### ОБЗОРНАЯ СХЕМА

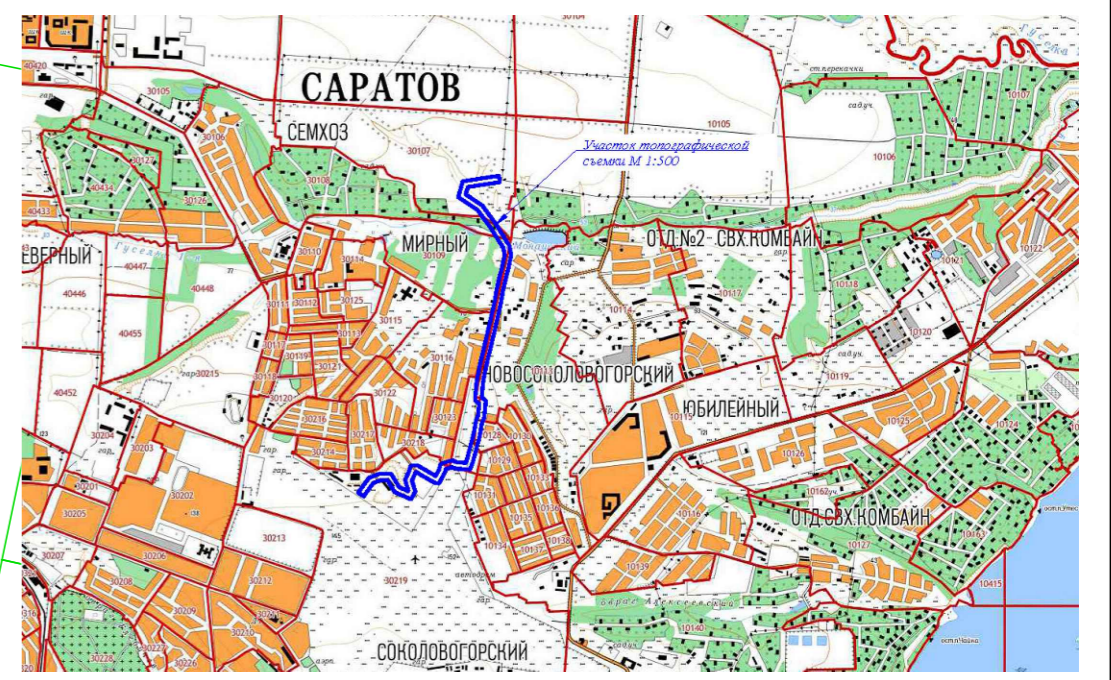
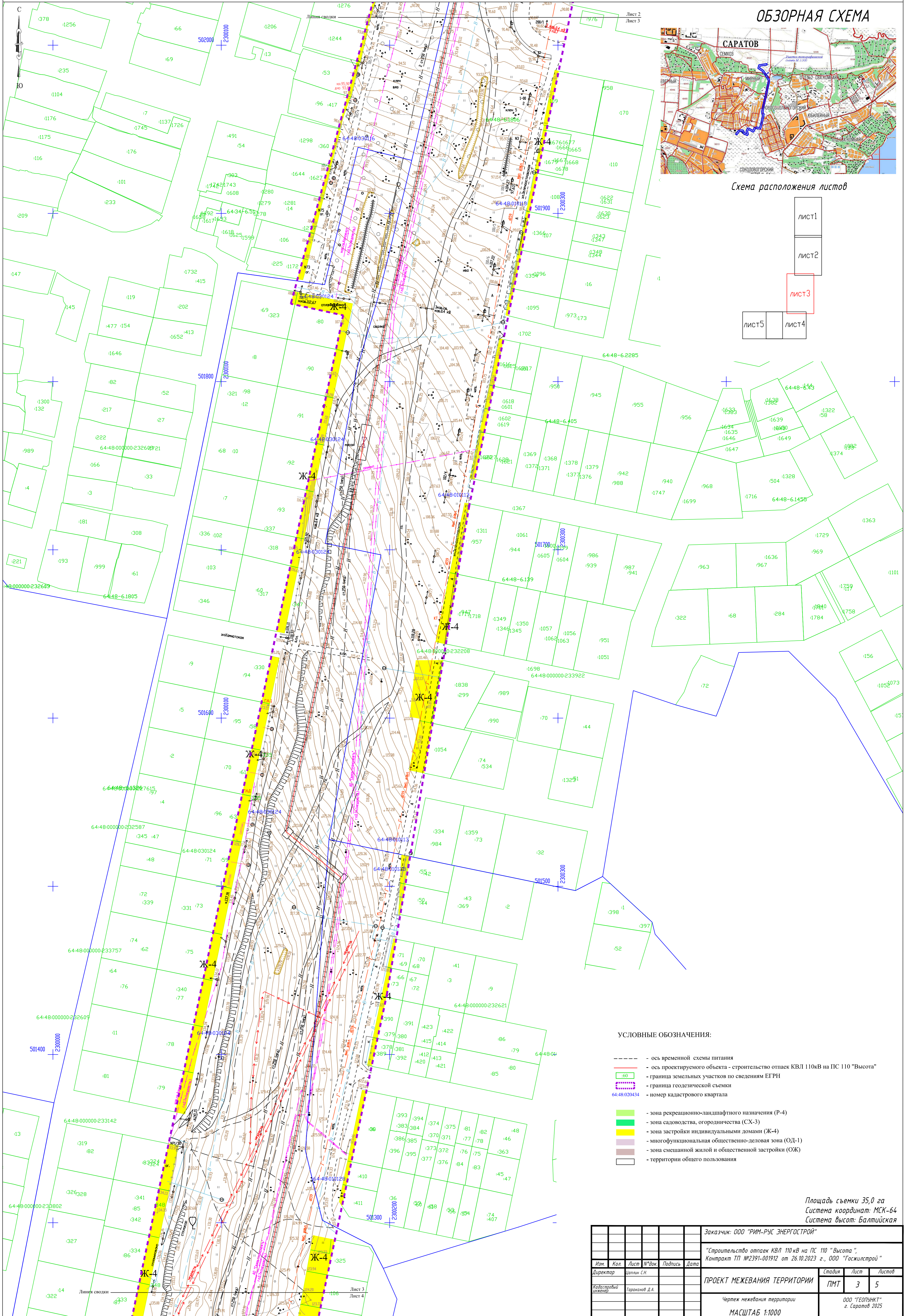
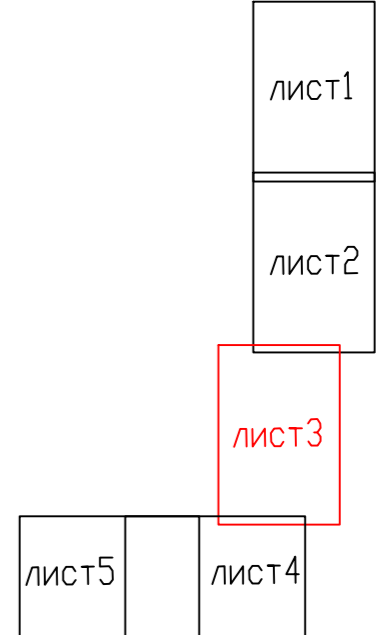


Схема расположения листов



- ось временной схемы питания
- ось проектируемого объекта - строительство отпаяк КВЛ 110кВ на ПС 110 "Высота"
- граница земельных участков по сведениям ЕГРН
- граница геодезической съемки
- 64:48:020434 - номер кадастрового квартала
- зона рекреационно-ландшафтного назначения (Р-4)
- зона садоводства, огородничества (СХ-3)
- зона застройки индивидуальными домами (Ж-4)
- многофункциональная общественно-деловая зона (ОД-1)
- зона смешанной жилой и общественной застройки (ОЖ)
- территории общего пользования

Площадь съемки 35,0 га  
Система координат: МСК-64  
Система высот: Балтийская

Заказчик: ООО "РИМ-РУС ЭНЕРГОСТРОЙ"				
"Строительство отпаяк КВЛ 110кВ на ПС 110 "Высота", Контракт ТП №2391-001912 от 26.10.2023 г., ООО "Госстройстрой"				
Изм.	Кол.	Лист	№ док.	Подпись
Директор		Целик С.И.		
Кадастровый инженер		Горожанов Д.А.		
ПРОЕКТ МЕЖЕВАНИЯ ТЕРРИТОРИИ			Стадия	Лист
			ПМТ	3 5
Чертеж межевания территории			ООО "ГЕОПЛАНТ" г. Саратов 2025	
МАСШТАБ 1:1000				

# ПРОЕКТ МЕЖЕВАНИЯ ТЕРРИТОРИИ

## Чертеж межевания территории

### ОБЗОРНАЯ СХЕМА

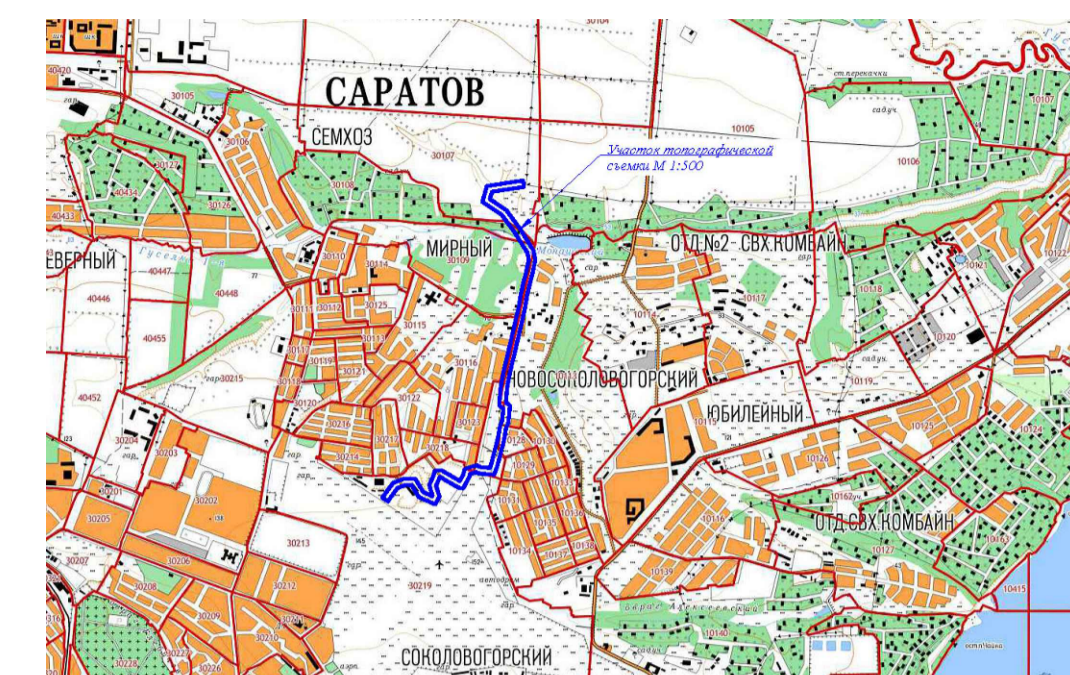
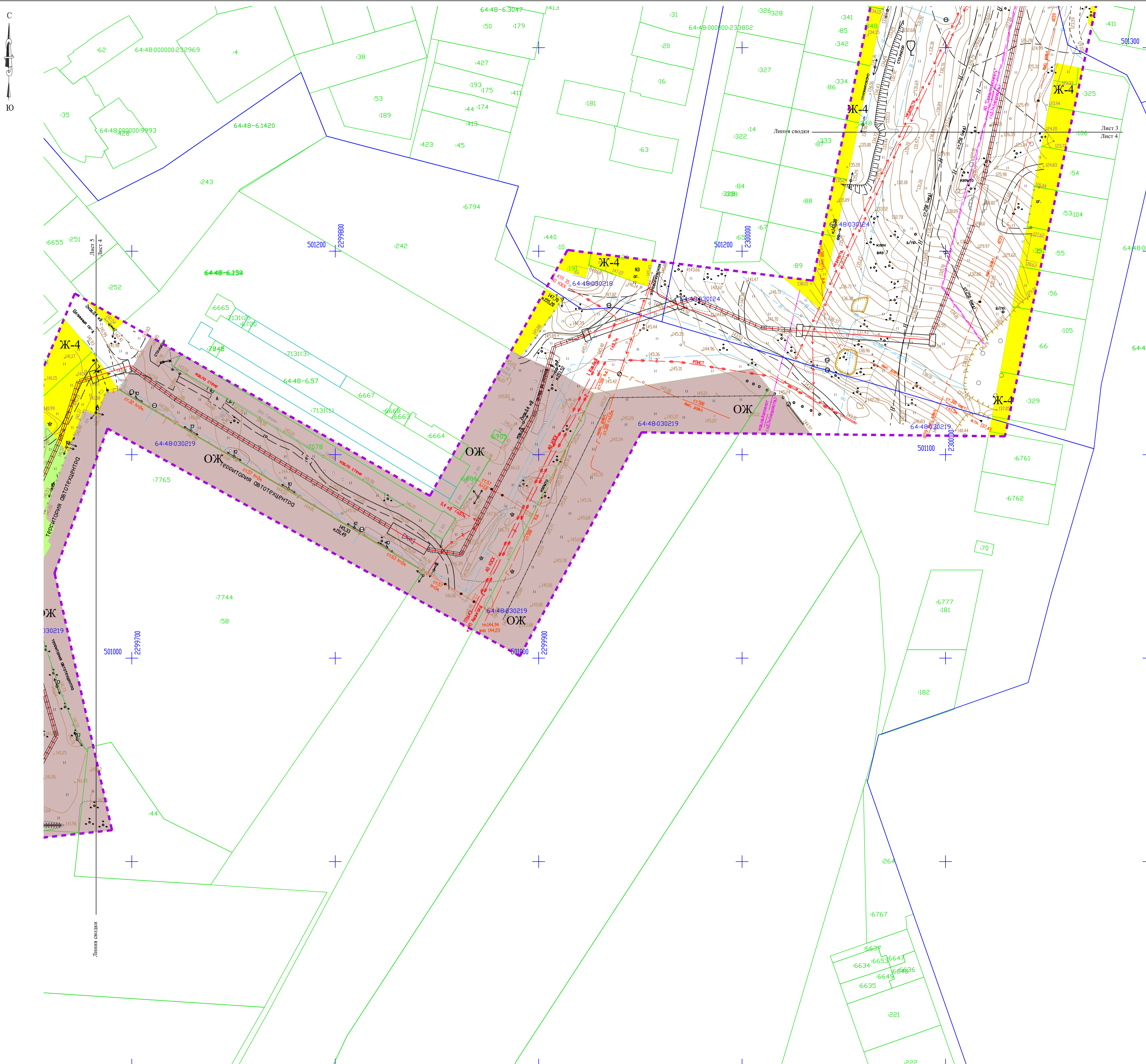
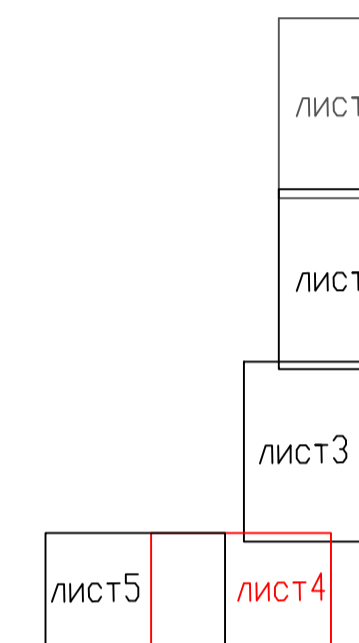


Схема расположения листов



- УСЛОВНЫЕ ОБОЗНАЧЕНИЯ:**
- ось временной схемы питания
  - ось проектируемого объекта - строительство отпаяк КВЛ 110кВ на ПС 110 "Высота"
  - граница земельных участков по сведениям ЕГРН
  - граница геодезической съемки
  - 64:48:0204:34 --- номер кадастрового квартала
  - зона рекреационно-ландшафтного назначения (Р-4)
  - зона садоводства, огородничества (СХ-3)
  - зона застройки индивидуальными домами (Ж-4)
  - multifunctional public-business zone (OD-1)
  - mixed residential and public housing zone (OZH)
  - territory of common use

Площадь съемки 35,0 га  
 Система координат: МСК-64  
 Система высот: Балтийская

Заказчик: ООО "РИМ-РУС ЭНЕРГЕСТРОЙ"				
"Строительство отпаяк КВЛ 110 кВ на ПС 110 "Высота", Contract TP №2391-001912 от 26.10.2023 г., ООО "Госжилстрой"				
Изм.	Кол.	Лист	№ док.	Дата
Директор	Целин С.Н.			
Кадастровый инженер	Тараканов Д.А.			
ПРОЕКТ МЕЖЕВАНИЯ ТЕРРИТОРИИ		Статус	Лист	Листов
		ПМТ	4	5
Чертеж межевания территории		ООО "ГЕОПЛАНКТ" г. Саратов 2025		
МАСШТАБ 1:1000				

# ПРОЕКТ МЕЖЕВАНИЯ ТЕРРИТОРИИ

Чертеж межевания территории

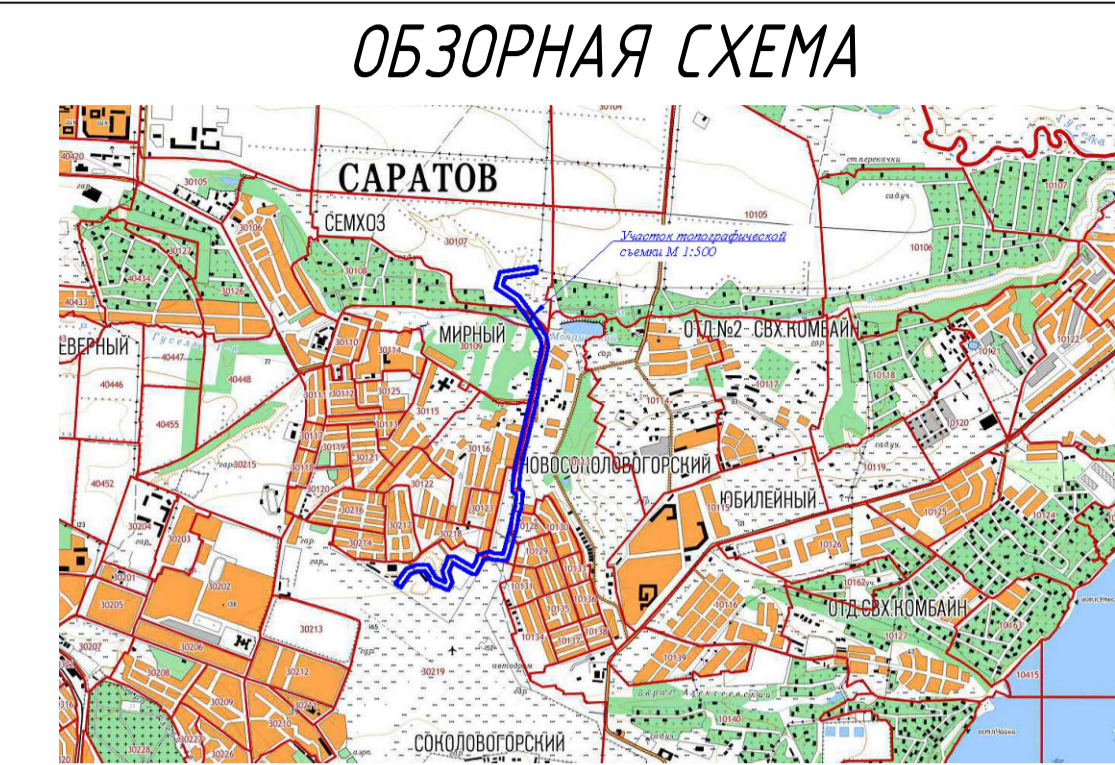
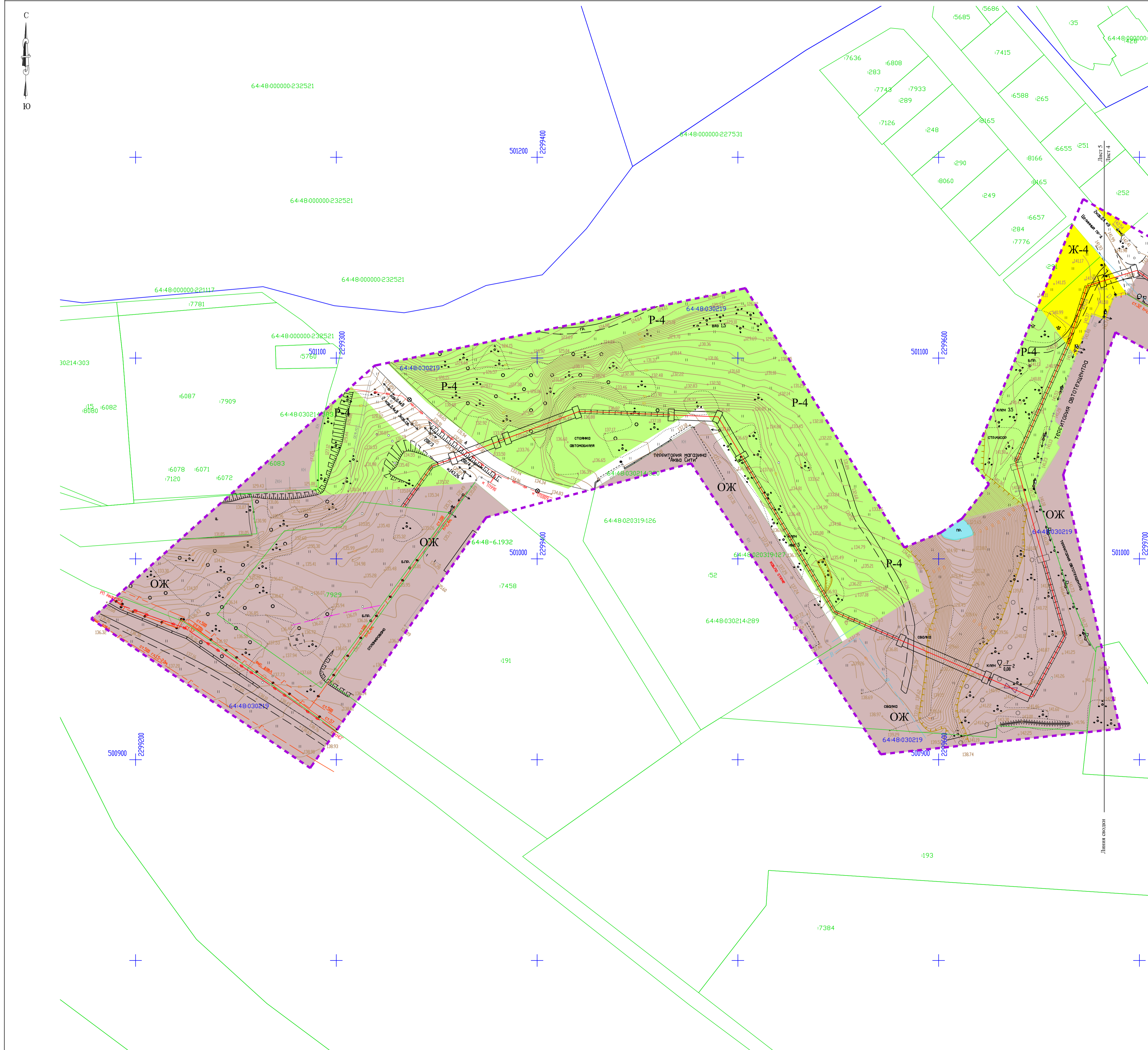
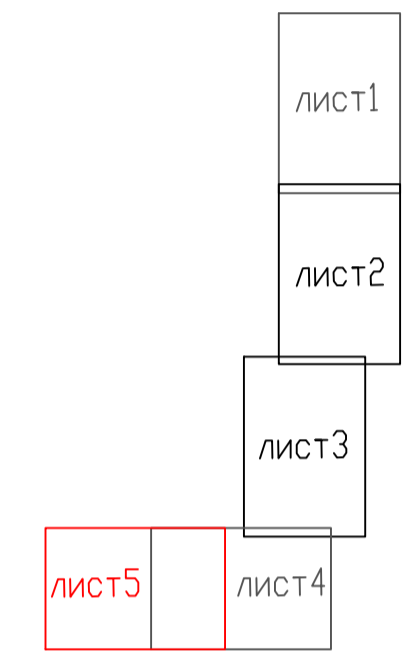


Схема расположения листов



### УСЛОВНЫЕ ОБОЗНАЧЕНИЯ:

- - - ось временной схемы питания
- - - ось проектируемого объекта - строительство отпаяк КВЛ 110кВ на ПС 110 "Высота"
- граница земельных участков по сведениям ЕТРН
- граница геодезической съемки
- 64-48-020434 - номер кадастрового квартала
- зона рекреационно-ландшафтного назначения (Р-4)
- зона садоводства, огородничества (СХ-3)
- зона застройки индивидуальными домами (Ж-4)
- многофункциональная общественно-деловая зона (ОД-1)
- зона смешанной жилой и общественной застройки (ОЖ)
- территории общего пользования

Площадь съемки 35,0 га  
Система координат: МСК-64  
Система высот: Балтийская

Заказчик: ООО "РИМ-РУС ЭНЕРГОСТРОЙ"								
"Строительство отпаяк КВЛ 110 кВ на ПС 110 "Высота", Контракт ТП №2391-001912 от 26.10.2023 г., ООО "Госжилстрой"								
Изм.	Кол.	Лист	№ док.	Подпись	Дата	Статус	Лист	Листов
Кадастровый инженер		Тараканов Д.А.				ПМТ	5	5
ПРОЕКТ МЕЖЕВАНИЯ ТЕРРИТОРИИ								
Чертеж межевания территории						ООО "ГЕОПЛАНКТ" г. Саратов 2025		
МАСШТАБ 1:1000								

## **Раздел 6. «Проект межевания территории. Текстовая часть»**

### **6.1. Анализ существующего положения**

Настоящим проектом предусматривается образование публичного сервитута во временное пользование для проведения строительства объекта «Строительство отпаяк КВЛ 110кВ на ПС 110 «Высота», Контракт ТП №2391-001912 от 26.10.2023г., ООО «Госжилстрой» и публичного сервитута для постоянного размещения устанавливаемых опор для строительства двухцепной ВЛ 110 кВ от вновь устанавливаемой ответвительной опоры между существующими опорами №40 и №41 ВЛ 110кВ ТЭЦ5 – Затон 1ц. с отпайками, ВЛ 110кВ ТЭЦ5 – Затон 2ц. с отпайками, переходного пункта 110кВ, 2х кабельных линий 110кВ проходящих параллельно в одном коридоре.

В границах проектируемой территории отсутствуют зоны залегания полезных ископаемых, а также объекты культурного наследия – памятники истории и культуры.

Проектом планировки на данной территории в качестве зон с особыми условиями использования определены охранные зоны инженерных коммуникаций.

### **6.2. Сведения об образуемых и уточняемых земельных участках**

При формировании границ образуемых публичных сервитутов :Сервитут1 и :Сервитут2 был проведен анализ сведений, которые содержатся в ЕГРН. Проектом не предусматривается образование новых земельных участков или изменение границ учтенных земельных участков, сведения о которых содержатся в ЕГРН.

						Основная часть проекта межевания территории	Лист
Изм	Кол	Лист	№доку	Подпись	Дата		12

### 6.3. Сведения о сервитутах, публичных сервитутах

Настоящим проектом предусматривается образование публичного сервитута во временное пользование для проведения строительства объекта «Строительство отпаяек КВЛ 110кВ на ПС 110 «Высота», Контракт ТП №2391-001912 от 26.10.2023г., ООО «Госжилстрой» и публичного сервитута для постоянного размещения устанавливаемых опор и кабельной линии проектируемой КВЛ 110 кВ. В таблице 1 приведены сведения о земельных участках, на которых линейный объект может быть размещен на условиях публичного сервитута.

Таблица 1

Кадастровый номер земельного участка	Адрес земельного участка	Площадь земельного участка, на которую распространяется <b>временный сервитут</b> , кв.м.	Площадь земельного участка, на которую распространяется <b>постоянный сервитут</b> , кв.м.
1	2	5	6
64:48:030107:36	Саратовская область, г Саратов, Кировский район	6898	518
64:48:030219:52	обл. Саратовская, г. Саратов, ул. Депутатская, пос. Мирный	14	6

### 6.4. Сведения о границах территории, применительно к которой осуществляется подготовка проекта межевания

Координаты границы территории, применительно к которой осуществляется подготовка проекта межевания представлены в таблице 2.

Таблица 2

Площадь		$54053\text{м}^2$	
Обозначение характерных точек границы	Координаты, м		
	X	Y	
1	2	3	
n1	503122,71	2300296,57	

						Основная часть проекта межевания территории	Лист
Изм	Кол	Лист	№ док	Подпись	Дата		13

н2	503114,98	2300290,58
н3	503159,97	2300232,59
н4	503198,98	2300262,85
н5	503307,00	2300265,93
н6	503355,63	2300269,88
н7	503352,89	2300267,48
н8	503355,52	2300264,47
н9	503362,31	2300270,43
н10	503400,76	2300273,55
н11	503407,91	2300303,75
н12	503411,30	2300306,73
н13	503409,18	2300309,14
н14	503409,89	2300312,15
н15	503415,67	2300317,22
н16	503413,04	2300320,22
н17	503411,48	2300318,85
н18	503416,08	2300338,31
н19	503433,04	2300339,52
н20	503433,01	2300339,83
н21	503488,79	2300344,29
н22	503488,79	2300338,34
н23	503492,79	2300338,34
н24	503492,79	2300350,83
н25	503490,74	2300350,66
н26	503490,25	2300356,84
н27	503488,02	2300356,70
н28	503441,42	2300366,39
н29	503410,69	2300373,40
н30	503417,10	2300375,30
н31	503416,45	2300377,50
н32	503421,24	2300378,92
н33	503420,11	2300382,75
н34	503415,31	2300381,34
н35	503414,66	2300383,54
н36	503401,40	2300379,63
н37	503389,34	2300379,65
н38	503382,32	2300371,60
н39	503371,00	2300368,26
н40	503372,14	2300364,43
н41	503377,43	2300365,99
н42	503362,16	2300348,47
н43	503365,91	2300345,31
н44	503357,72	2300335,63
н45	503368,80	2300335,88

						Основная часть проекта межевания территории	Лист
Изм	Кол	Лист	№ док	Подпись	Дата		14

н46	503367,80	2300311,14
н47	503305,62	2300314,31
н48	503176,67	2300311,12
н49	503173,14	2300309,42
н50	503160,41	2300325,83
н51	503128,79	2300301,30
н52	503094,92	2300341,64
н53	503091,38	2300345,80
н54	503073,97	2300366,58
н55	503073,14	2300367,57
н56	503001,20	2300356,67
н57	502987,80	2300365,90
н58	502952,31	2300384,36
н59	502910,88	2300399,12
н60	502878,93	2300405,06
н61	502835,51	2300408,80
н62	502748,24	2300398,22
н63	502419,68	2300328,78
н64	502261,93	2300294,97
н65	502261,82	2300295,46
н66	502256,79	2300294,38
н67	502256,89	2300293,89
н68	502188,86	2300279,31
н69	502035,83	2300246,31
н70	501832,40	2300202,44
н71	501667,42	2300171,75
н72	501534,49	2300143,89
н73	501507,35	2300176,33
н74	501506,23	2300176,15
н75	501505,88	2300176,56
н76	501505,16	2300175,97
н77	501439,45	2300165,17
н78	501343,47	2300148,04
н79	501224,29	2300121,30
н80	501224,17	2300121,86
н81	501219,13	2300120,78
н82	501219,26	2300120,17
н83	501211,31	2300118,39
н84	501152,34	2300095,87
н85	501152,23	2300095,86
н86	501152,23	2300095,82
н87	501151,17	2300095,42
н88	501151,49	2300090,99
н89	501157,44	2300008,25

						Основная часть проекта межевания территории	Лист
Изм	Кол	Лист	№ док	Подпись	Дата		15

н90	501171,44	2299976,00
н91	501149,60	2299911,81
н92	501117,34	2299902,26
н93	501045,37	2299864,56
н94	501048,74	2299843,19
н95	501122,77	2299719,20
н96	501138,08	2299697,80
н97	501131,85	2299677,79
н98	501105,88	2299669,49
н99	501047,80	2299643,67
н100	500961,35	2299668,37
н101	500924,79	2299648,64
н102	500969,72	2299544,75
н103	501065,85	2299487,19
н104	501068,45	2299421,98
н105	501042,00	2299350,84
н106	501025,18	2299338,77
н107	501025,58	2299335,53
н108	501026,17	2299330,71
н109	501026,95	2299324,44
н110	501034,08	2299329,77
н111	501038,97	2299335,82
н112	501048,24	2299342,47
н113	501050,31	2299344,49
н114	501051,30	2299345,86
н115	501056,55	2299354,12
н116	501080,82	2299420,33
н117	501078,51	2299431,60
н118	501077,59	2299454,64
н119	501079,24	2299465,53
н120	501078,66	2299489,99
н121	501077,15	2299493,99
н122	501075,24	2299496,40
н123	501056,05	2299507,63
н124	501053,48	2299509,17
н125	501043,38	2299512,81
н126	500979,87	2299550,83
н127	500976,85	2299554,55
н128	500969,11	2299572,44
н129	500966,84	2299582,90
н130	500965,65	2299585,65
н131	500962,06	2299592,20
н132	500951,35	2299617,12
н133	500948,44	2299625,45

н134	500941,75	2299640,91
н135	500942,79	2299646,50
н136	500959,95	2299655,76
н137	500965,46	2299656,35
н138	500988,35	2299649,81
н139	500998,06	2299644,87
н140	501045,66	2299631,28
н141	501048,72	2299631,85
н142	501050,58	2299633,76
н143	501053,27	2299634,69
н144	501106,73	2299658,45
н145	501112,58	2299660,67
н146	501136,10	2299668,19
н147	501139,85	2299669,84
н148	501141,24	2299672,82
н149	501145,02	2299677,74
н150	501150,91	2299696,94
н151	501150,54	2299700,47
н152	501144,85	2299706,27
н153	501133,50	2299722,13
н154	501130,42	2299726,72
н155	501074,29	2299820,74
н156	501070,52	2299830,67
н157	501060,00	2299848,90
н158	501059,39	2299850,71
н159	501058,18	2299852,64
н160	501056,96	2299858,06
н161	501057,78	2299859,28
н162	501118,25	2299890,95
н163	501124,35	2299893,44
н164	501154,56	2299902,38
н165	501158,78	2299906,40
н166	501160,23	2299910,66
н167	501165,49	2299919,70
н168	501166,46	2299922,54
н169	501167,80	2299928,63
н170	501178,58	2299960,33
н171	501181,06	2299965,46
н172	501182,02	2299968,30
н173	501181,74	2299973,88
н174	501181,33	2299979,42
н175	501169,53	2300006,59
н176	501168,60	2300027,31
н177	501168,39	2300030,31

						Основная часть проекта межевания территории	Лист
Изм	Кол	Лист	№ док	Подпись	Дата		17

н178	501167,36	2300034,97
н179	501163,63	2300086,84
н180	501165,29	2300089,64
н181	501204,52	2300104,63
н182	501214,44	2300104,71
н183	501234,93	2300109,40
н184	501244,43	2300115,13
н185	501344,34	2300137,54
н186	501347,38	2300138,14
н187	501501,02	2300164,72
н188	501502,32	2300163,92
н189	501524,62	2300136,21
н190	501527,19	2300133,15
н191	501530,37	2300131,76
н192	501538,49	2300134,07
н193	501667,69	2300161,15
н194	501670,19	2300161,65
н195	501744,26	2300175,43
н196	501754,97	2300175,32
н197	501775,61	2300179,16
н198	501785,56	2300183,11
н199	501832,99	2300191,94
н200	501835,59	2300192,45
н201	502062,39	2300241,37
н202	502073,07	2300241,63
н203	502092,65	2300245,76
н204	502101,98	2300248,63
н205	502240,97	2300279,82
н206	502251,98	2300278,57
н207	502272,51	2300282,97
н208	502281,13	2300288,42
н209	502320,17	2300296,79
н210	502330,83	2300296,96
н211	502415,76	2300314,96
н212	502421,10	2300318,27
н213	502749,24	2300387,77
н214	502750,47	2300387,99
н215	502794,36	2300393,31
н216	502803,55	2300392,33
н217	502824,30	2300394,90
н218	502833,35	2300396,82
н219	502837,74	2300396,06
н220	502854,76	2300394,60
н221	502864,21	2300395,86

Продолжение таблицы 2

н222	502876,47	2300394,80
н223	502878,38	2300394,55
н224	502900,72	2300390,39
н225	502907,14	2300387,23
н226	502910,29	2300386,08
н227	502914,32	2300385,37
н228	502931,90	2300379,09
н229	502937,53	2300377,01
н230	502960,32	2300366,90
н231	502962,70	2300365,41
н232	502966,35	2300363,70
н233	502969,46	2300363,68
н234	502981,11	2300357,62
н235	502982,86	2300356,59
н236	502993,11	2300349,57
н237	502994,94	2300344,26
н238	502999,64	2300343,75
н239	503003,35	2300345,12
н240	503073,16	2300355,75
н241	503075,25	2300353,62
н1	503122,71	2300296,57

						Основная часть проекта межевания территории	Лист
Изм	Кол	Лист	№ док	Подпись	Дата		19