

**ОБЩЕСТВО С ОГРАНИЧЕННОЙ ОТВЕТСТВЕННОСТЬЮ
«ГЕОПУНКТ»**

ООО «ГЕОПУНКТ» Адрес: 410012, ул. Октябрьская, д.45
Телефон: 377-617, 8-919-824-7654
ОГРН: 1126450017088 ИНН/КПП: 6450058611/645001001
№СРО-И-033-16032012

Заказчик – ООО «РИМ-РУС ЭНЕРГОСТРОЙ»

**Проект планировки территории с проектом межевания в его составе
линейного объекта**

«Строительство отпаяк КВЛ 110кВ на ПС 110 «Высота», Контракт ТП №2391-
001912 от 26.10.2023г., ООО «Госжилстрой»

Том №4

Материалы по обоснованию проекта межевания территории

Саратов 2025



**ОБЩЕСТВО С ОГРАНИЧЕННОЙ ОТВЕТСТВЕННОСТЬЮ
«ГЕОПУНКТ»**

ООО «ГЕОПУНКТ» Адрес: 410012, ул. Октябрьская, д.45
Телефон: 377-617, 8-919-824-7654
ОГРН: 1126450017088 ИНН/КПП: 6450058611/645001001
№СРО-И-033-16032012

**Проект планировки территории с проектом межевания в его составе
линейного объекта**

«Строительство отпаяк КВЛ 110кВ на ПС 110 «Высота», Контракт ТП №2391-
001912 от 26.10.2023г., ООО «Госжилстрой»

Том №4

Материалы по обоснованию проекта межевания территории

Директор

С.Н. Цаплин

Кадастровый инженер

Д.А. Тараканов

Саратов 2025

СОСТАВ ПРОЕКТА ПЛАНИРОВКИ ТЕРРИТОРИИ С ПРОЕКТОМ МЕЖЕВАНИЯ В ЕГО СОСТАВЕ:

Том 1. Основная часть проекта планировки.

Введение

Раздел 1 «Проект планировки территории. Графическая часть»

Наименование	Масштаб
Чертеж красных линий	1:1000
Чертеж границ зон планируемого размещения линейных объектов	1:1000

Раздел 2 «Положение о размещении линейных объектов»

Том 2. Материалы по обоснованию проекта планировки территории.

Раздел 3. «Материалы по обоснованию проекта планировки территории.

Графическая часть»

Наименование	Масштаб
Схема расположения элементов планировочной структуры	Б/М
Схема использования территории в период подготовки проекта планировки территории	1:1000
Схема границ зон с особыми условиями использования территорий, особо охраняемых природных территорий, лесничеств	1:1000
Схема границ территорий, подверженных риску возникновения чрезвычайных ситуаций природного и техногенного характера (пожар, взрыв, химическое, радиоактивное заражение, затопление, подтопление, оползень, карсты, эрозия и т.д.	Б/М
Схема конструктивных и планировочных решений	1:1000

Раздел 4. «Материалы по обоснованию проекта планировки территории.

Пояснительная записка»

Приложения

Том 3. Основная часть проекта межевания территории

Раздел 5. «Проект межевания территории. Графическая часть»

Наименование	Масштаб
Чертеж межевания территории	1:1000

Раздел 6. «Проект межевания территории. Текстовая часть»

Том 4. Материалы по обоснованию проекта межевания территории

Раздел 7. «Материалы по обоснованию проекта межевания территории.

Графическая часть»

Наименование	Масштаб
Чертеж межевания территории (материалы по обоснованию)	1:1000

Раздел 8. «Материалы по обоснованию проекта межевания территории.

Пояснительная записка»

						Материалы по обоснованию проекта межевания территории	Лист
Изм	Кол	Лист	№ док	Подпись	Дата		4

Раздел 7. «Материалы по обоснованию проекта межевания территории. Графическая часть»

						Материалы по обоснованию проекта межевания территории	Лист
Изм	Кол	Лист	№ док	Подпись	Дата		6

ПРОЕКТ МЕЖЕВАНИЯ ТЕРРИТОРИИ
Чертеж межевания территории (материалы по обоснованию)

ОБЗОРНАЯ СХЕМА

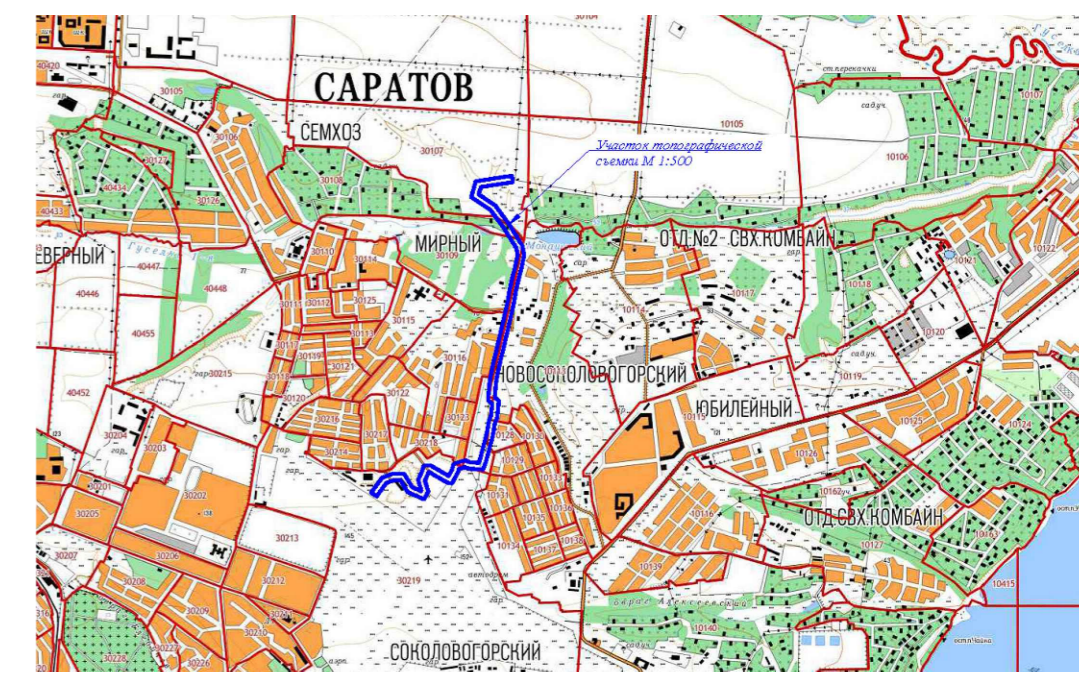
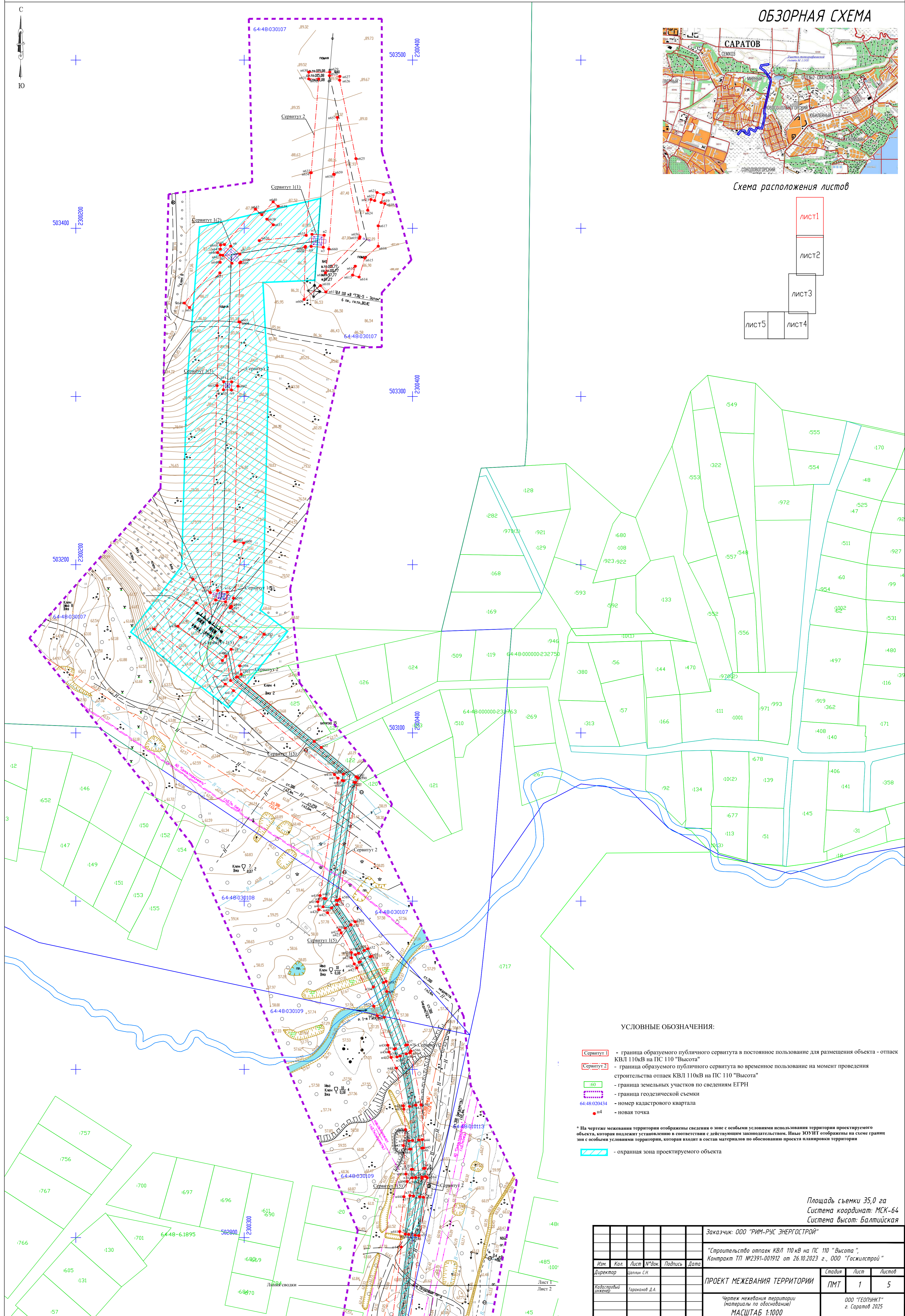
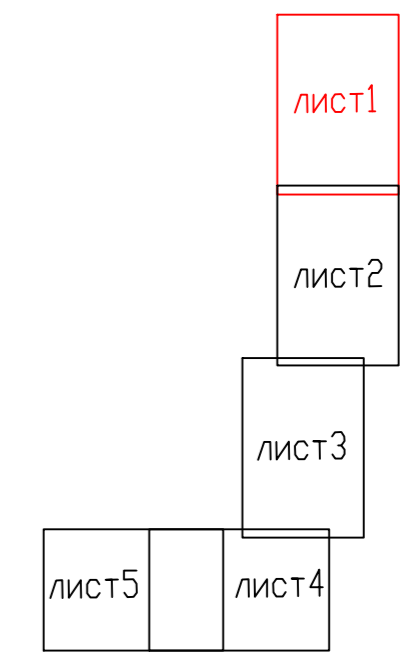


Схема расположения листов



УСЛОВНЫЕ ОБОЗНАЧЕНИЯ:

- Сервитут 1 - граница образуемого публичного сервитута в постоянное пользование для размещения объекта - отпак КВЛ 110кВ на ПС 110 "Высота"
- Сервитут 2 - граница образуемого публичного сервитута во временное пользование на момент проведения строительства отпак КВЛ 110кВ на ПС 110 "Высота"
- 60 - граница земельных участков по сведениям ЕГРН
- 60 - граница геодезической съемки
- 64:48:020434 - номер кадастрового квартала
- и4 - новая точка

* На чертеже межевания территории отображены сведения о зоне с особыми условиями использования территории проектируемого объекта, которая подлежит установлению в соответствии с действующим законодательством. Иные ЗОУИТ отображены на схеме границ зон с особыми условиями территории, которая входит в состав материалов по обоснованию проекта планировки территории

-60 - охранная зона проектируемого объекта

Площадь съемки 35,0 га
Система координат: МСК-64
Система высот: Балтийская

					Заказчик: ООО "РИМ-РУС ЭНЕРГЕСТРОЙ"			
					"Строительство отпак КВЛ 110 кВ на ПС 110 "Высота", Контракт ТП №2391-001912 от 26.10.2023 г., ООО "Госжилстрой"			
Изм.	Кол.	Лист	№ док.	Подпись	Дата	Статус	Лист	Листов
Директор		Целик С.И.				ПРОЕКТ МЕЖЕВАНИЯ ТЕРРИТОРИИ	1	5
Кадастровый инженер		Тараканов В.А.				Чертеж межевания территории (материалы по обоснованию)		
						ООО "ГЕОПЛАНТ" г. Саратов 2025		
						МАСШТАБ 1:1000		

ПРОЕКТ МЕЖЕВАНИЯ ТЕРРИТОРИИ

Чертеж межевания территории (материалы по обоснованию)

ОБЗОРНАЯ СХЕМА

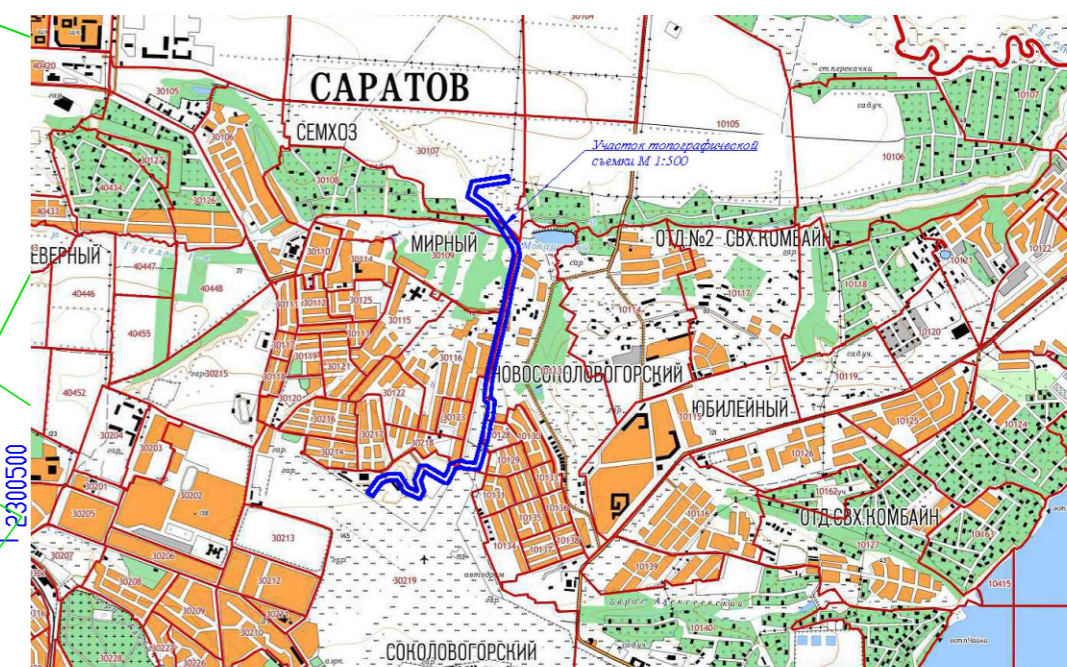
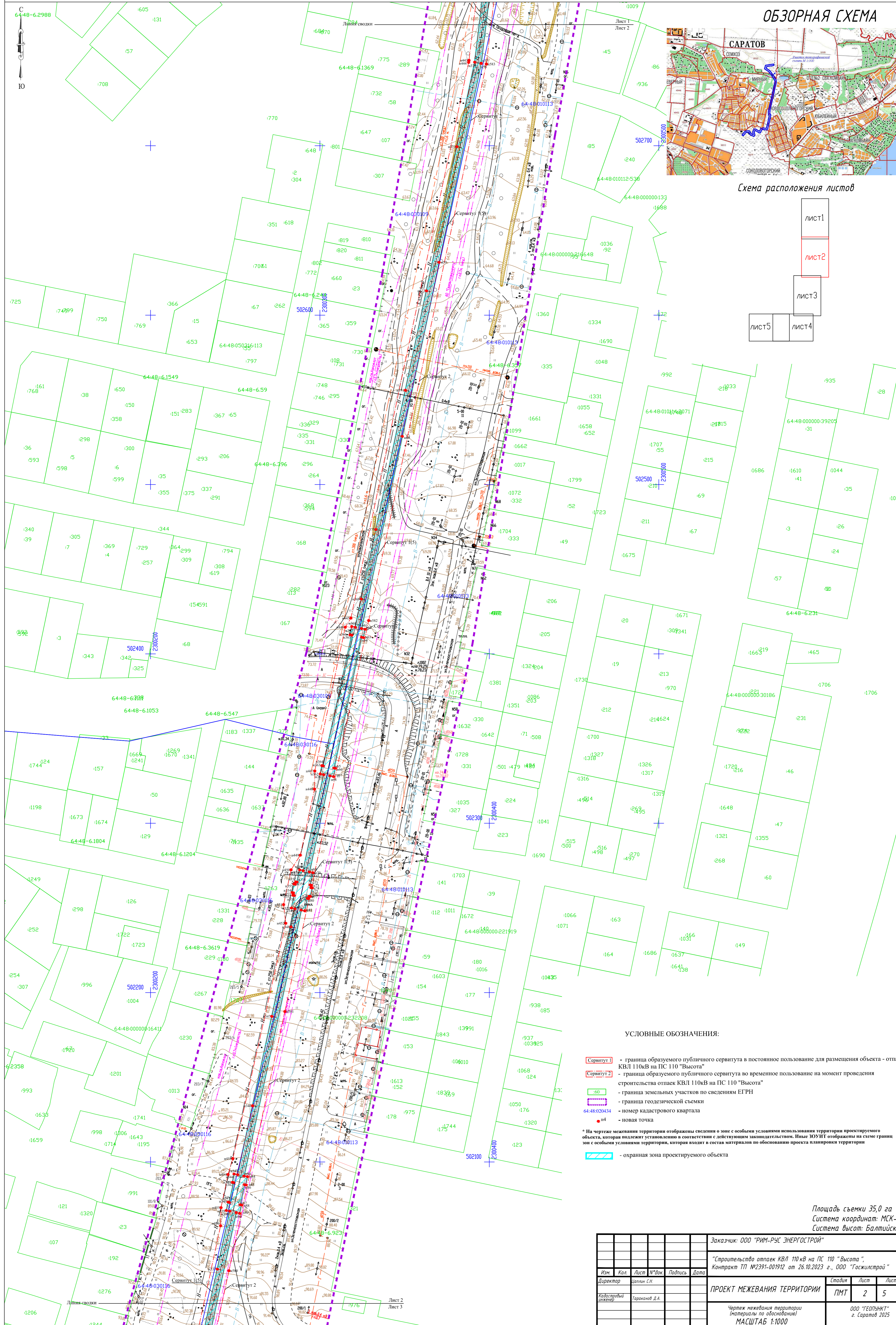
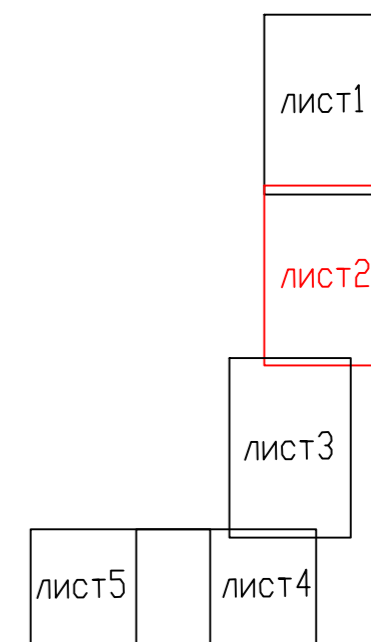


Схема расположения листов



УСЛОВНЫЕ ОБОЗНАЧЕНИЯ:

- Сервитут 1 - граница образуемого публичного сервитута в постоянное пользование для размещения объекта - отпак КВЛ 110кВ на ПС 110 "Высота"
- Сервитут 2 - граница образуемого публичного сервитута во временное пользование на момент проведения строительства отпак КВЛ 110кВ на ПС 110 "Высота"
- 60 - граница земельных участков по сведениям ЕГРН
- 60 - граница геодезической съемки
- 64:48:020434 - номер кадастрового квартала
- 176 - новая точка
- 60 - охранная зона проектируемого объекта

* На чертеже межевания территории отображены сведения о зоне с особыми условиями использования территории проектируемого объекта, которая подлежит установлению в соответствии с действующим законодательством. Иные ЗОУИТ отображены на схеме границ зон с особыми условиями территории, которая входит в состав материалов по обоснованию проекта планировки территории

Площадь съемки 35,0 га
Система координат: МСК-64
Система высот: Балтийская

Заказчик: ООО "РИМ-РУС ЭНЕРГЕСТРОЙ"				
"Строительство отпак КВЛ 110кВ на ПС 110 "Высота", Контракт ТП №2391-001912 от 26.10.2023 г., ООО "Госжилстрой"				
Изм.	Кол.	Лист	№ док.	Подпись
Директор		Шелухин С.И.		
Кадастровый инженер		Гарожанов В.А.		
ПРОЕКТ МЕЖЕВАНИЯ ТЕРРИТОРИИ			Стадия	Лист
			ПМТ	2 / 5
Чертеж межевания территории (материалы по обоснованию)			ООО "ГЕОПЛАНТ" г. Саратов 2025	
МАСШТАБ 1:1000				

ПРОЕКТ МЕЖЕВАНИЯ ТЕРРИТОРИИ

Чертеж межевания территории (материалы по обоснованию)

ОБЗОРНАЯ СХЕМА

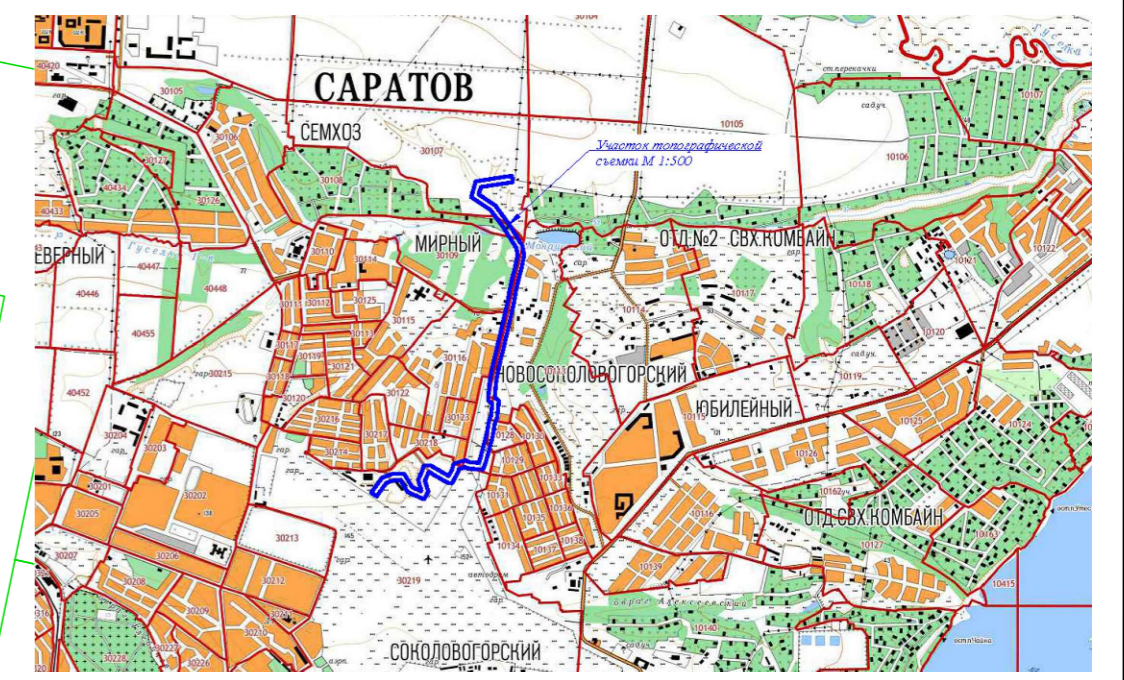
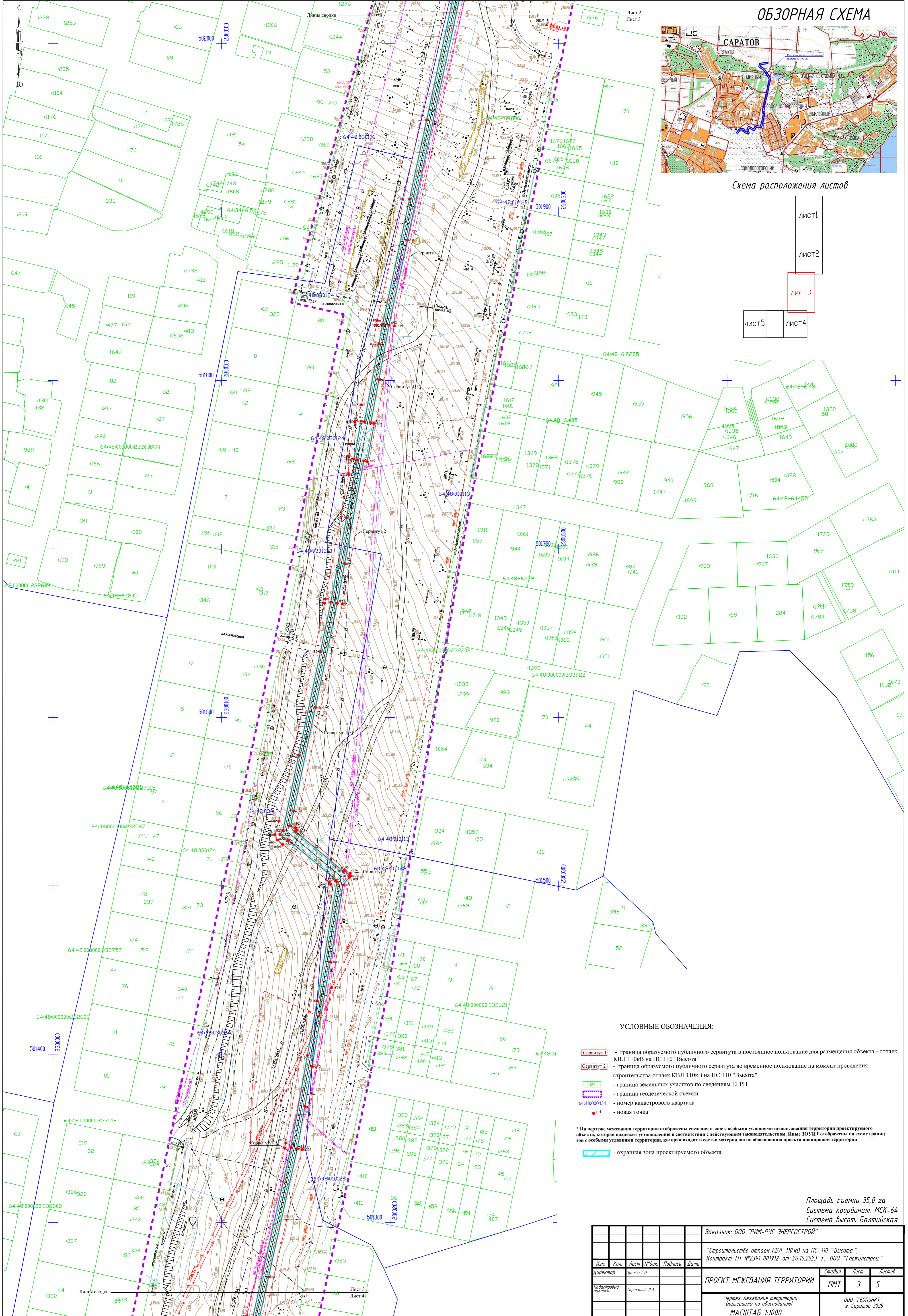
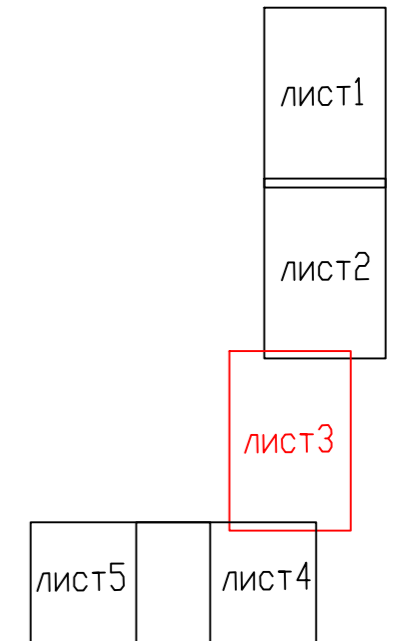


Схема расположения листов



УСЛОВНЫЕ ОБОЗНАЧЕНИЯ:

- Сервитут 1 - граница образуемого публичного сервитута в постоянное пользование для размещения объекта - отпаяк КВЛ 110кВ на ПС 110 "Высота"
- Сервитут 2 - граница образуемого публичного сервитута во временное пользование на момент проведения строительства отпаяк КВЛ 110кВ на ПС 110 "Высота"
- 60 - граница земельных участков по сведениям ЕГРН
- 64:48:020434 - граница геодезической съемки
- 64:48:020434 - номер кадастрового квартала
- и4 - новая точка
- охранная зона проектируемого объекта

* На чертеже межевания территории отображены сведения о зоне с особыми условиями использования территории проектируемого объекта, которая подлежит установлению в соответствии с действующим законодательством. Иные ЗОУИТ отображены на схеме границ зон с особыми условиями территории, которая входит в состав материалов по обоснованию проекта планировки территории

Площадь съемки 35,0 га
Система координат: МСК-64
Система высот: Балтийская

Заказчик: ООО "РИМ-РУС ЭНЕРГЕСТРОЙ"				
"Строительство отпаяк КВЛ 110кВ на ПС 110 "Высота", Контракт ТП №2391-001912 от 26.10.2023 г., ООО "Госэлектрострой"				
Изм.	Кол.	Лист	№ док.	Подпись
Директор		Целик С.И.		
Кадастровый инженер		Горожанов В.А.		
ПРОЕКТ МЕЖЕВАНИЯ ТЕРРИТОРИИ			Статья	Лист
			ПМТ	3 5
Чертеж межевания территории (материалы по обоснованию)			ООО "ГЕОПЛАНТ" г. Саратов 2025	
МАСШТАБ 1:1000				

ПРОЕКТ МЕЖЕВАНИЯ ТЕРРИТОРИИ
Чертеж межевания территории (материалы по обоснованию)

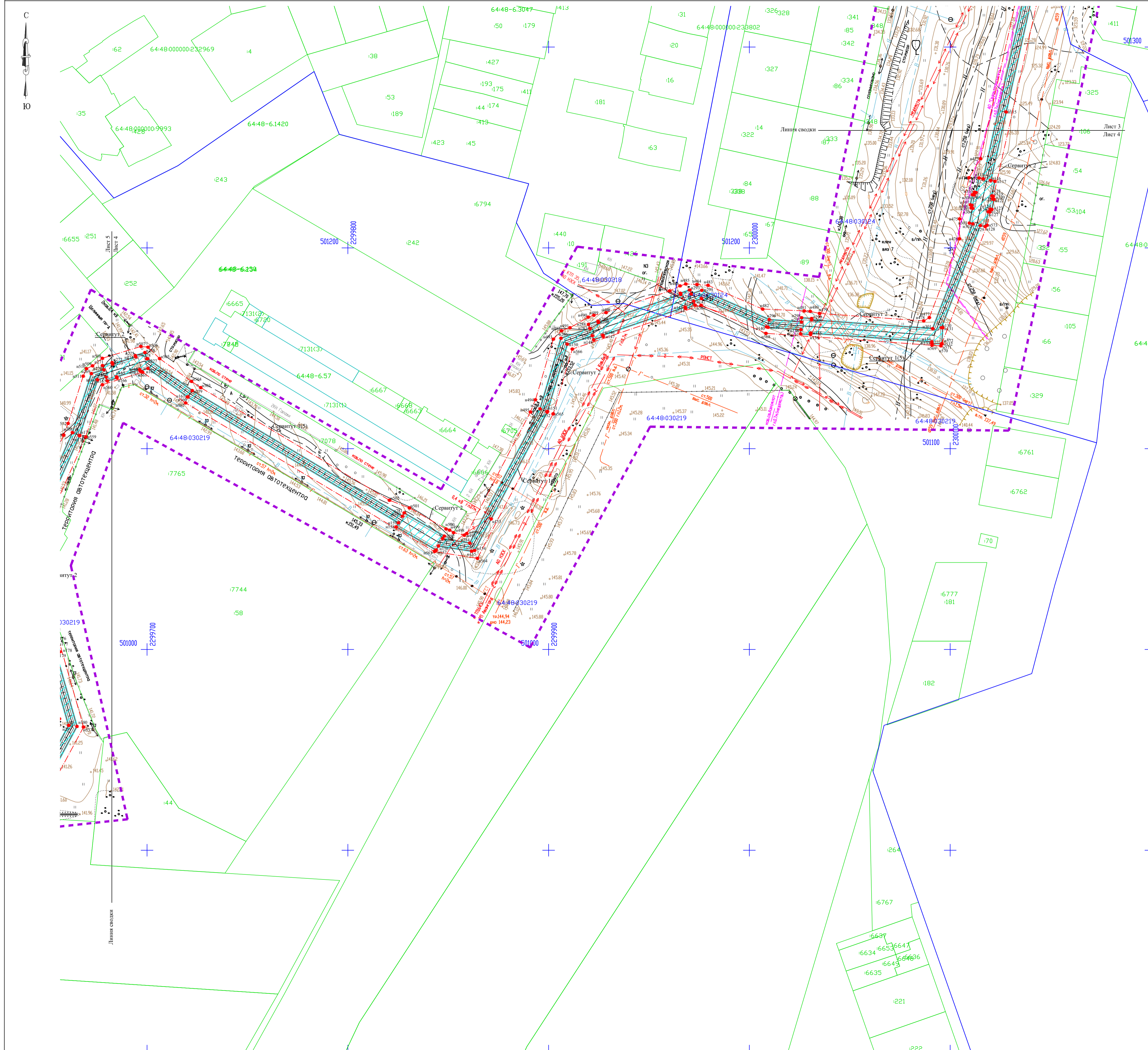
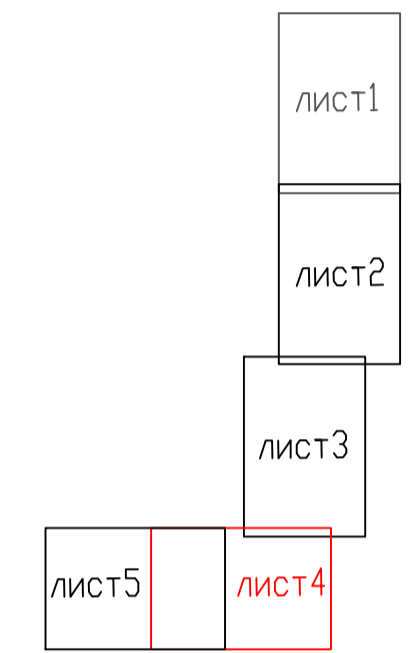


Схема расположения листов



УСЛОВНЫЕ ОБОЗНАЧЕНИЯ:

- Сервитут 1 - граница образуемого публичного сервитута в постоянное пользование для размещения объекта - отпаяк КВЛ 110кВ на ПС 110 "Высота"
 - Сервитут 2 - граница образуемого публичного сервитута во временное пользование на момент проведения строительства отпаяк КВЛ 110кВ на ПС 110 "Высота"
 - 60 - граница земельных участков по сведениям ЕГРН
 - 64:48:020434 - граница геодезической съемки
 - 64:48:020434 - номер кадастрового квартала
 - + - новая точка
- * На чертеже межевания территории отображены сведения о зоне с особыми условиями использования территории проектируемого объекта, которая подлежит установлению в соответствии с действующим законодательством. Иные ЗОУИТ отображены на схеме границ зон с особыми условиями территории, которая входит в состав материалов по обоснованию проекта планировки территории
- охранный зона проектируемого объекта

Площадь съемки 35,0 га
Система координат: МСК-64
Система высот: Балтийская

Заказчик: ООО "РИМ-РУС ЭНЕРГЕСТРОЙ"				
"Строительство отпаяк КВЛ 110 кВ на ПС 110 "Высота", Контракт ТП №2391-001912 от 26.10.2023 г., ООО "Госжилстрой"				
Изм.	Кол.	Лист	№ док.	Дата
Директор	Целин С.И.			
Кадастровый инженер	Тараканов Д.А.			
ПРОЕКТ МЕЖЕВАНИЯ ТЕРРИТОРИИ		Студия	Лист	Листов
		ПМТ	4	5
Чертеж межевания территории (материалы по обоснованию)		ООО "ГЕОПЛАНКТ" г. Саратов 2025		
МАСШТАБ 1:1000				

ПРОЕКТ МЕЖЕВАНИЯ ТЕРРИТОРИИ

Чертеж межевания территории (материалы по обоснованию)

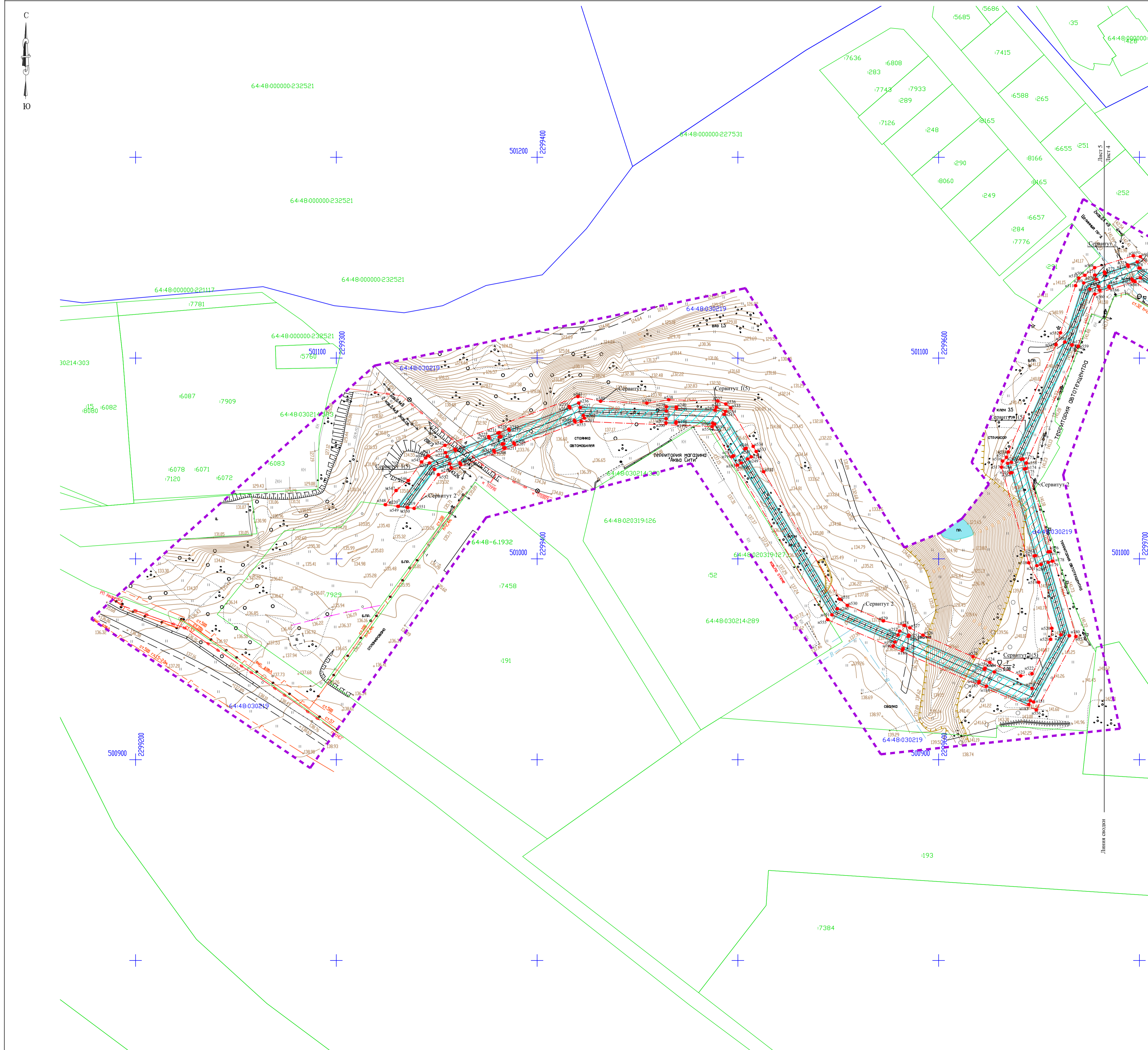
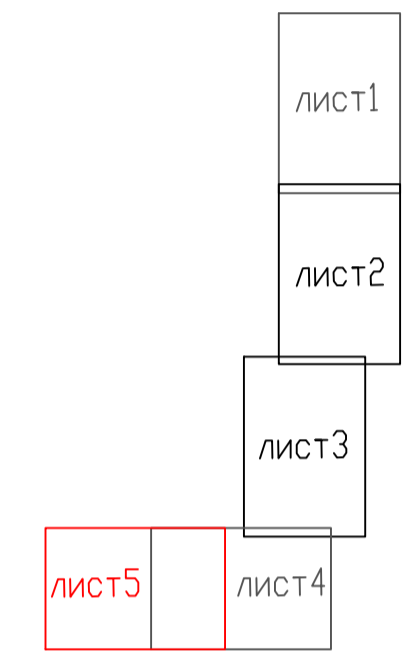


Схема расположения листов



УСЛОВНЫЕ ОБОЗНАЧЕНИЯ:

- Сервитут 1 - граница образуемого публичного сервитута в постоянное пользование для размещения объекта - отпаяк КВЛ 110кВ на ПС 110 "Высота"
 - Сервитут 2 - граница образуемого публичного сервитута во временное пользование на момент проведения строительства отпаяк КВЛ 110кВ на ПС 110 "Высота"
 - граница земельных участков по сведениям ЕГРН
 - граница геодезической съемки
 - 64:48:020434 - номер кадастрового квартала
 - н4 - новая точка
- * На чертеже межевания территории отображены сведения о зоне с особыми условиями использования территории проектируемого объекта, которая подлежит установлению в соответствии с действующим законодательством. Иные ЗОУИТ отображены на схеме границ зон с особыми условиями территории, которая входит в состав материалов по обоснованию проекта планировки территории
- охранный зона проектируемого объекта

Площадь съемки 35,0 га
Система координат: МСК-64
Система высот: Балтийская

Заказчик: ООО "РИМ-РУС ЭНЕРГЕСТРОЙ"					
"Строительство отпаяк КВЛ 110 кВ на ПС 110 "Высота", Контракт ТП №2391-001912 от 26.10.2023 г., ООО "Госжилстрой"					
Изм.	Кол.	Лист	№ док.	Подпись	Дата
Директор		Целин С.Н.			
Кадастровый инженер		Тараканов Д.А.			
ПРОЕКТ МЕЖЕВАНИЯ ТЕРРИТОРИИ				Студия	Лист
				ПМТ	5
Чертеж межевания территории (материалы по обоснованию)				000 "ГЕОПЛАНКОНТ" г. Саратов 2025	
МАСШТАБ 1:1000					

Раздел 8. «Материалы по обоснованию проекта межевания территории. Пояснительная записка»

8.1. Обоснование определения местоположения границ, способа образования и размеров образуемого земельного участка и публичного сервитута

Настоящим проектом предусматривается образование публичного сервитута во временное пользование для проведения строительства объекта «Строительство отпаяк КВЛ 110кВ на ПС 110 «Высота», Контракт ТП №2391-001912 от 26.10.2023г., ООО «Госжилстрой» и публичного сервитута для постоянного размещения устанавливаемых опор для строительства двухцепной ВЛ 110 кВ от вновь устанавливаемой ответвительной опоры между существующими опорами №40 и №41 ВЛ 110кВ ТЭЦ5 – Затон 1ц. с отпайками, ВЛ 110кВ ТЭЦ5 – Затон 2ц. с отпайками, переходного пункта 110кВ, 2х кабельных линий 110кВ проходящих параллельно в одном коридоре.

При выборе трассы проектируемой КВЛ 110 кВ был рассмотрен и принят к проектированию наиболее оптимальный и целесообразный вариант прохождения трассы.

Под площадку для проведения работ по строительству КВЛ 110 кВ выбраны в основном земли, являющиеся наименее ценными.

Трасса проектируемой КВЛ 110 кВ не проходит по землям лесного фонда, землям особо охраняемых природных территорий, поэтому обоснования необходимости размещения объекта и его инфраструктуры на землях лесного фонда и землях особо охраняемых природных территорий не требуется.

Трасса проектируемой КВЛ 110 кВ расположена на свободной от застройки территории, проходя по землям Муниципального образования «Город Саратов».

						Материалы по обоснованию проекта межевания территории	Лист
Изм	Кол	Лист	№ док	Подпись	Дата		12

Проезд на участках строительства осуществляется по асфальтированным и местами грунтовыми дорогам.

Отвод земли для формирования постоянного публичного сервитута под размещение проектируемых отпаяк КВЛ 110 кВ, руководствуясь Постановлением Правительства №486 от 11 августа 2003. Полоса отвода земли в постоянное пользование проектируемой КВЛ 110 кВ рассчитана как:

- для участка ВЛ 110кВ - площадь контура, отстоящего на 1 метр от проекции опоры на поверхность земли;
- для участка КЛ 110кВ в виде поверхности участка земли, ограниченной параллельными вертикальными плоскостями, отстоящими по обе стороны линии электропередачи от крайних кабелей на расстоянии 1 метра;
- для переходного пункта - 1м от ограждения.

Отвод земли для формирования временного публичного сервитута на период строительства проектируемых отпаяк КВЛ 110 кВ выполнен, руководствуясь Нормами отвода земель для сетей напряжением 0,38-750 кВ № 14278тм-т1. Полоса отвода земли во временное пользование проектируемой КВЛ 110 кВ рассчитана как:

- для участка ВЛ 110 кВ - расстояние между проводами крайних фаз плюс два метра в каждую сторону;
- для участка КЛ 110кВ - общая ширина отвода 10 метров;
- для переходного пункта - 10м от ограждения.

Площадь публичного сервитута для размещения КВЛ 110 кВ для постоянного пользования составляет 15841 м². Координаты поворотных точек границы публичного сервитута :Сервитут1, предполагаемого в постоянное пользование, приведены в таблице 1.

Граница образования публичного сервитута во временное пользование под раскатку проводов и размещение опор на период строительства представляет собой полосу земли по всей длине КВЛ 110 кВ, ширина которой рассчитана исходя из условий и методов строительства, а так же с учетом принятой технологии производства монтажных работ. Площадь публичного сервитута на период строительства КВЛ для временного пользования составляет 43673 м². Координаты поворотных точек границы публичного

						Материалы по обоснованию проекта межевания территории	Лист
Изм	Кол	Лист	№ док	Подпись	Дата		13

сервитута :Сервитут2, представленного в постоянное пользование, приведены в таблице 2.

Таблица 1.

Координаты поворотных точек границы публичного сервитута, предполагаемого в постоянное пользование

Площадь		<u>15841м²</u>	
Обозначение характерных точек границы	Координаты, м		
	X	Y	
1	2	3	
<i>:сервитут 1(1)</i>			
<i>н1</i>	503396,39	2300340,30	
<i>н2</i>	503395,87	2300347,48	
<i>н3</i>	503388,69	2300346,97	
<i>н4</i>	503389,20	2300339,78	
<i>н1</i>	503396,39	2300340,30	
<i>:сервитут 1(2)</i>			
<i>н5</i>	503383,95	2300287,27	
<i>н6</i>	503389,36	2300292,01	
<i>н7</i>	503384,61	2300297,43	
<i>н8</i>	503379,19	2300292,69	
<i>н5</i>	503383,95	2300287,27	
<i>:сервитут 1(3)</i>			
<i>н9</i>	503303,84	2300292,45	
<i>н10</i>	503303,98	2300287,66	
<i>н11</i>	503308,78	2300287,79	
<i>н12</i>	503308,64	2300292,59	
<i>н9</i>	503303,84	2300292,45	
<i>:сервитут 1(4)</i>			
<i>н13</i>	503177,87	2300288,91	
<i>н14</i>	503178,97	2300283,11	
<i>н15</i>	503184,77	2300284,21	
<i>н16</i>	503183,67	2300290,01	
<i>н13</i>	503177,87	2300288,91	
<i>:сервитут 1(5)</i>			
<i>н17</i>	503177,32	2300271,40	
<i>н18</i>	503156,87	2300297,77	
<i>н19</i>	503149,75	2300292,25	
<i>н20</i>	503133,22	2300295,44	
<i>н21</i>	503094,92	2300341,64	
<i>н22</i>	503091,38	2300345,80	

Продолжение таблицы 1

н23	503073,89	2300366,67
н24	503070,55	2300366,17
н25	503070,66	2300365,41
н26	503000,51	2300354,77
н27	503000,40	2300355,49
н28	502998,01	2300355,14
н29	502986,10	2300363,31
н30	502985,85	2300363,45
н31	502970,72	2300371,33
н32	502971,67	2300373,27
н33	502967,18	2300375,47
н34	502966,88	2300374,87
н35	502951,63	2300382,81
н36	502946,30	2300384,71
н37	502914,38	2300396,08
н38	502914,63	2300396,82
н39	502909,88	2300398,39
н40	502909,20	2300396,32
н41	502878,83	2300401,95
н42	502878,60	2300402,00
н43	502858,06	2300403,77
н44	502858,23	2300405,84
н45	502853,25	2300406,27
н46	502853,19	2300405,58
н47	502841,16	2300406,61
н48	502841,22	2300407,30
н49	502836,24	2300407,73
н50	502836,06	2300405,67
н51	502835,68	2300405,70
н52	502835,20	2300405,67
н53	502824,25	2300404,34
н54	502824,00	2300406,40
н55	502801,17	2300403,63
н56	502801,42	2300401,58
н57	502748,77	2300395,19
н58	502748,57	2300395,16
н59	502631,15	2300370,34
н60	502528,42	2300348,63
н61	502414,94	2300324,60
н62	502414,53	2300326,62
н63	502409,63	2300325,61
н64	502409,85	2300324,56
н65	502332,59	2300308,38
н66	502332,47	2300309,00

						Материалы по обоснованию проекта межевания территории	Лист
Изм	Кол	Лист	№ док	Подпись	Дата		15

Продолжение таблицы 1

н67	502327,56	2300308,03
н68	502327,96	2300305,99
н69	502271,22	2300293,83
н70	502270,79	2300295,85
н71	502263,57	2300294,30
н72	502263,41	2300295,03
н73	502261,98	2300294,73
н74	502261,93	2300294,97
н75	502261,82	2300295,46
н76	502256,79	2300294,38
н77	502256,89	2300293,89
н78	502256,94	2300293,65
н79	502255,51	2300293,34
н80	502255,66	2300292,61
н81	502248,30	2300291,03
н82	502248,73	2300289,00
н83	502091,74	2300255,23
н84	502091,36	2300257,19
н85	502086,45	2300256,22
н86	502086,59	2300255,51
н87	502074,74	2300252,97
н88	502074,59	2300253,65
н89	502069,70	2300252,59
н90	502070,14	2300250,57
н91	501883,43	2300210,30
н92	501832,86	2300199,40
н93	501800,43	2300193,37
н94	501774,87	2300188,61
н95	501774,49	2300190,65
н96	501751,88	2300186,44
н97	501752,26	2300184,41
н98	501691,30	2300173,07
н99	501667,70	2300168,68
н100	501605,98	2300155,74
н101	501544,33	2300142,81
н102	501535,62	2300140,99
н103	501532,81	2300144,36
н104	501532,27	2300143,91
н105	501508,54	2300172,27
н106	501509,07	2300172,71
н107	501506,23	2300176,15
н108	501505,88	2300176,56
н109	501505,16	2300175,97
н110	501500,46	2300172,09

						Материалы по обоснованию проекта межевания территории	Лист
Изм	Кол	Лист	№ док	Подпись	Дата		16

н111	501454,75	2300164,58
н112	501392,66	2300153,70
н113	501369,03	2300149,48
н114	501343,91	2300144,99
н115	501267,70	2300127,89
н116	501233,56	2300120,24
н117	501233,14	2300122,25
н118	501225,92	2300120,71
н119	501225,76	2300121,44
н120	501224,33	2300121,13
н121	501224,29	2300121,30
н122	501224,17	2300121,86
н123	501219,13	2300120,78
н124	501219,26	2300120,17
н125	501219,29	2300120,05
н126	501217,85	2300119,74
н127	501218,01	2300119,01
н128	501210,64	2300117,43
н129	501211,15	2300115,05
н130	501160,25	2300095,60
н131	501160,22	2300096,27
н132	501152,23	2300095,86
н133	501152,48	2300090,87
н134	501153,20	2300090,90
н135	501157,54	2300030,53
н136	501156,85	2300030,48
н137	501157,21	2300025,49
н138	501159,27	2300025,64
н139	501160,44	2300009,33
н140	501160,65	2300008,57
н141	501174,73	2299976,13
н142	501173,42	2299972,28
н143	501171,46	2299972,95
н144	501169,85	2299968,21
н145	501170,50	2299967,99
н146	501156,55	2299926,97
н147	501155,89	2299927,19
н148	501154,28	2299922,46
н149	501156,25	2299921,79
н150	501152,00	2299909,31
н151	501118,58	2299899,42
н152	501118,16	2299899,22
н153	501065,00	2299871,38
н154	501049,32	2299863,16

						Материалы по обоснованию проекта межевания территории	Лист
Изм	Кол	Лист	№ док	Подпись	Дата		17

н155	501048,94	2299861,65
н156	501051,54	2299845,15
н157	501049,54	2299843,98
н158	501061,05	2299824,08
н159	501063,05	2299825,22
н160	501125,69	2299720,29
н161	501125,85	2299720,16
н162	501139,95	2299700,46
н163	501138,73	2299696,54
н164	501139,40	2299696,33
н165	501135,81	2299684,81
н166	501135,22	2299684,99
н167	501133,74	2299680,21
н168	501135,64	2299679,62
н169	501134,31	2299675,35
н170	501106,65	2299666,50
н171	501106,42	2299666,37
н172	501049,49	2299641,06
н173	501049,78	2299642,06
н174	501044,97	2299643,44
н175	501044,77	2299642,76
н176	501003,43	2299654,57
н177	501003,62	2299655,25
н178	500998,82	2299656,62
н179	500998,25	2299654,63
н180	500961,71	2299665,07
н181	500928,73	2299647,27
н182	500929,39	2299645,73
н183	500927,49	2299644,91
н184	500936,62	2299623,80
н185	500938,28	2299619,96
н186	500938,90	2299620,23
н187	500955,32	2299582,28
н188	500954,68	2299582,00
н189	500956,67	2299577,41
н190	500958,58	2299578,24
н191	500972,15	2299546,88
н192	501047,77	2299501,60
н193	501046,71	2299499,82
н194	501051,00	2299497,25
н195	501051,36	2299497,85
н196	501067,11	2299488,42
н197	501067,54	2299487,48
н198	501068,26	2299469,21

						Материалы по обоснованию проекта межевания территории	Лист
Изм	Кол	Лист	№ док	Подпись	Дата		18

Продолжение таблицы 1

н199	501067,64	2299469,20
н200	501067,75	2299464,20
н201	501069,84	2299464,24
н202	501071,48	2299423,01
н203	501070,10	2299423,53
н204	501068,35	2299418,84
н205	501069,00	2299418,60
н206	501057,79	2299388,44
н207	501057,14	2299388,68
н208	501055,39	2299383,99
н209	501057,33	2299383,27
н210	501057,10	2299382,63
н211	501055,16	2299383,36
н212	501053,41	2299378,67
н213	501054,06	2299378,43
н214	501047,82	2299361,63
н215	501047,17	2299361,88
н216	501045,43	2299357,19
н217	501047,35	2299356,48
н218	501044,54	2299348,88
н219	501025,61	2299335,30
н220	501026,15	2299330,93
н221	501047,76	2299346,43
н222	501050,97	2299355,13
н223	501052,93	2299354,40
н224	501054,67	2299359,09
н225	501054,02	2299359,33
н226	501060,26	2299376,12
н227	501060,91	2299375,88
н228	501062,66	2299380,57
н229	501060,72	2299381,29
н230	501060,95	2299381,93
н231	501062,89	2299381,21
н232	501064,64	2299385,89
н233	501063,99	2299386,13
н234	501075,20	2299416,30
н235	501075,85	2299416,05
н236	501077,59	2299420,74
н237	501075,40	2299421,55
н238	501073,70	2299464,33
н239	501075,75	2299464,37
н240	501075,64	2299469,37
н241	501074,88	2299469,36
н242	501074,09	2299488,68

						Материалы по обоснованию проекта межевания территории	Лист
Изм	Кол	Лист	№ док	Подпись	Дата		19

н243	501075,49	2299489,31
н244	501073,43	2299493,86
н245	501071,98	2299493,21
н246	501054,75	2299503,52
н247	501055,11	2299504,12
н248	501050,82	2299506,69
н249	501049,76	2299504,91
н250	500975,20	2299549,55
н251	500962,13	2299579,77
н252	500964,01	2299580,59
н253	500962,02	2299585,18
н254	500961,39	2299584,90
н255	500944,97	2299622,86
н256	500945,63	2299623,14
н257	500943,64	2299627,73
н258	500935,51	2299646,54
н259	500962,16	2299660,93
н260	500997,19	2299650,92
н261	500996,61	2299648,91
н262	501001,43	2299647,56
н263	501001,62	2299648,24
н264	501042,97	2299636,43
н265	501042,77	2299635,75
н266	501047,58	2299634,37
н267	501048,11	2299636,23
н268	501108,00	2299662,84
н269	501137,40	2299672,28
н270	501139,32	2299678,47
н271	501141,38	2299677,84
н272	501142,86	2299682,61
н273	501142,12	2299682,84
н274	501145,71	2299694,37
н275	501146,37	2299694,16
н276	501147,86	2299698,93
н277	501144,81	2299699,88
н278	501144,81	2299700,31
н279	501128,93	2299722,49
н280	501066,38	2299827,16
н281	501067,98	2299828,08
н282	501056,46	2299847,99
н283	501055,12	2299847,21
н284	501052,99	2299860,73
н285	501119,85	2299895,75
н286	501155,01	2299906,18

						Материалы по обоснованию проекта межевания территории	Лист
Изм	Кол	Лист	№ док	Подпись	Дата		20

н287	501159,90	2299920,55
н288	501161,86	2299919,88
н289	501163,47	2299924,62
н290	501162,81	2299924,84
н291	501176,76	2299965,86
н292	501177,42	2299965,64
н293	501179,03	2299970,37
н294	501177,07	2299971,04
н295	501178,86	2299976,30
н296	501164,29	2300009,88
н297	501163,12	2300025,92
н298	501165,19	2300026,06
н299	501164,83	2300031,05
н300	501164,14	2300031,00
н301	501159,80	2300091,30
н302	501211,97	2300111,23
н303	501212,32	2300109,61
н304	501219,69	2300111,19
н305	501219,84	2300110,46
н306	501221,28	2300110,77
н307	501221,43	2300110,04
н308	501226,47	2300111,12
н309	501226,32	2300111,85
н310	501227,75	2300112,15
н311	501227,59	2300112,88
н312	501234,81	2300114,43
н313	501234,37	2300116,46
н314	501344,63	2300141,19
н315	501399,25	2300150,96
н316	501431,73	2300156,76
н317	501502,20	2300168,46
н318	501502,90	2300167,61
н319	501503,44	2300168,06
н320	501527,20	2300139,67
н321	501526,66	2300139,23
н322	501530,51	2300134,63
н323	501532,82	2300136,55
н324	501532,92	2300136,48
н325	501577,42	2300145,80
н326	501639,08	2300158,73
н327	501668,43	2300164,88
н328	501718,55	2300174,21
н329	501752,96	2300180,61
н330	501753,34	2300178,58

						Материалы по обоснованию проекта межевания территории	Лист
Изм	Кол	Лист	№ док	Подпись	Дата		21

н331	501775,95	2300182,78
н332	501775,58	2300184,82
н333	501821,78	2300193,41
н334	501833,60	2300195,61
н335	501907,71	2300211,59
н336	501954,63	2300221,71
н337	502036,74	2300239,42
н338	502070,95	2300246,80
н339	502071,39	2300244,77
н340	502076,28	2300245,83
н341	502076,13	2300246,50
н342	502087,87	2300249,02
н343	502088,00	2300248,37
н344	502092,90	2300249,34
н345	502092,49	2300251,44
н346	502133,20	2300260,22
н347	502185,99	2300271,60
н348	502238,79	2300282,93
н349	502249,54	2300285,23
н350	502249,97	2300283,21
н351	502257,34	2300284,78
н352	502257,50	2300284,05
н353	502258,93	2300284,36
н354	502259,09	2300283,63
н355	502264,13	2300284,71
н356	502263,97	2300285,44
н357	502265,40	2300285,75
н358	502265,25	2300286,48
н359	502272,46	2300288,03
н360	502272,03	2300290,05
н361	502328,71	2300302,20
н362	502329,11	2300300,18
н363	502334,01	2300301,15
н364	502333,87	2300301,90
н365	502411,03	2300318,79
н366	502411,24	2300317,78
н367	502416,14	2300318,79
н368	502415,71	2300320,85
н369	502432,36	2300324,38
н370	502473,45	2300333,07
н371	502555,63	2300350,43
н372	502614,34	2300362,84
н373	502699,46	2300380,83
н374	502749,31	2300391,37

						Материалы по обоснованию проекта межевания территории	Лист
Изм	Кол	Лист	№ док	Подпись	Дата		22

Продолжение таблицы 1

н375	502801,88	2300397,74
н376	502802,13	2300395,69
н377	502824,97	2300398,46
н378	502824,72	2300400,51
н379	502835,54	2300401,82
н380	502835,73	2300401,81
н381	502835,55	2300399,76
н382	502840,54	2300399,33
н383	502840,60	2300400,02
н384	502852,63	2300398,99
н385	502852,57	2300398,30
н386	502857,55	2300397,87
н387	502857,73	2300399,93
н388	502878,00	2300398,18
н389	502907,98	2300392,62
н390	502907,38	2300390,79
н391	502912,13	2300389,22
н392	502912,32	2300389,80
н393	502930,93	2300383,16
н394	502948,98	2300376,73
н395	502963,97	2300368,93
н396	502963,66	2300368,29
н397	502968,15	2300366,09
н398	502969,02	2300367,86
н399	502984,00	2300360,06
н400	502995,88	2300351,91
н401	502996,65	2300346,84
н402	503001,59	2300347,58
н403	503001,47	2300348,38
н404	503071,62	2300359,01
н405	503071,73	2300358,26
н406	503075,48	2300358,82
н407	503131,14	2300291,91
н408	503145,69	2300289,10
н409	503143,05	2300287,05
н410	503163,50	2300260,69
н17	503177,32	2300271,40

*Координаты поворотных точек границы публичного сервитута,
предполагаемого во временное пользование*

Площадь		43673м ²	
Обозначение характерных точек границы	Координаты, м		
	X	Y	
1	2	3	
n411	503183,43	2300279,84	
n412	503191,37	2300269,61	
n413	503161,74	2300246,62	
n414	503129,01	2300288,81	
n415	503125,13	2300293,66	
n416	503075,25	2300353,62	
n417	503073,16	2300355,75	
n418	503003,35	2300345,12	
n419	502999,64	2300343,75	
n420	502994,94	2300344,26	
n421	502993,11	2300349,57	
n422	502982,86	2300356,59	
n423	502981,11	2300357,62	
n424	502969,46	2300363,68	
n425	502966,35	2300363,70	
n426	502962,70	2300365,41	
n427	502960,32	2300366,90	
n428	502937,53	2300377,01	
n429	502931,90	2300379,09	
n430	502914,32	2300385,37	
n431	502910,29	2300386,08	
n432	502907,14	2300387,23	
n433	502900,72	2300390,39	
n434	502878,38	2300394,55	
n435	502876,47	2300394,80	
n436	502864,21	2300395,86	
n437	502854,76	2300394,60	
n438	502837,74	2300396,06	
n439	502833,35	2300396,82	
n440	502824,30	2300394,90	
n441	502803,55	2300392,33	
n442	502794,36	2300393,31	
n443	502750,47	2300387,99	
n444	502749,24	2300387,77	
n445	502421,10	2300318,27	

н446	502415,76	2300314,96
н447	502330,83	2300296,96
н448	502320,17	2300296,79
н449	502281,13	2300288,42
н450	502272,51	2300282,97
н451	502251,98	2300278,57
н452	502240,97	2300279,82
н453	502101,98	2300248,63
н454	502092,65	2300245,76
н455	502073,07	2300241,63
н456	502062,39	2300241,37
н457	501835,59	2300192,45
н458	501832,99	2300191,94
н459	501785,56	2300183,11
н460	501775,61	2300179,16
н461	501754,97	2300175,32
н462	501744,26	2300175,43
н463	501670,19	2300161,65
н464	501667,69	2300161,15
н465	501538,49	2300134,07
н466	501530,37	2300131,76
н467	501527,19	2300133,15
н468	501524,62	2300136,21
н469	501502,32	2300163,92
н470	501501,02	2300164,72
н471	501347,38	2300138,14
н472	501344,34	2300137,54
н473	501244,43	2300115,13
н474	501234,93	2300109,40
н475	501214,44	2300104,71
н476	501204,52	2300104,63
н477	501165,29	2300089,64
н478	501163,63	2300086,84
н479	501167,36	2300034,97
н480	501168,39	2300030,31
н481	501168,60	2300027,31
н482	501169,53	2300006,59
н483	501181,33	2299979,42
н484	501181,74	2299973,88
н485	501182,02	2299968,30
н486	501181,06	2299965,46
н487	501178,58	2299960,33
н488	501167,80	2299928,63
н489	501166,46	2299922,54

						Материалы по обоснованию проекта межевания территории	Лист
Изм	Кол	Лист	№ док	Подпись	Дата		25

н490	501165,49	2299919,70
н491	501160,23	2299910,66
н492	501158,78	2299906,40
н493	501154,56	2299902,38
н494	501124,35	2299893,44
н495	501118,25	2299890,95
н496	501057,78	2299859,28
н497	501056,96	2299858,06
н498	501058,18	2299852,64
н499	501059,39	2299850,71
н500	501060,00	2299848,90
н501	501070,52	2299830,67
н502	501074,29	2299820,74
н503	501130,42	2299726,72
н504	501133,50	2299722,13
н505	501144,85	2299706,27
н506	501150,54	2299700,47
н507	501150,91	2299696,94
н508	501145,02	2299677,74
н509	501141,24	2299672,82
н510	501139,85	2299669,84
н511	501136,10	2299668,19
н512	501112,58	2299660,67
н513	501106,73	2299658,45
н514	501053,27	2299634,69
н515	501050,58	2299633,76
н516	501048,72	2299631,85
н517	501045,66	2299631,28
н518	500998,06	2299644,87
н519	500988,35	2299649,81
н520	500965,46	2299656,35
н521	500959,95	2299655,76
н522	500942,79	2299646,50
н523	500941,75	2299640,91
н524	500948,44	2299625,45
н525	500951,35	2299617,12
н526	500962,06	2299592,20
н527	500965,65	2299585,65
н528	500966,84	2299582,90
н529	500969,11	2299572,44
н530	500976,85	2299554,55
н531	500979,87	2299550,83
н532	501043,38	2299512,81
н533	501053,48	2299509,17

						Материалы по обоснованию проекта межевания территории	Лист
Изм	Кол	Лист	№ док	Подпись	Дата		26

н534	501056,05	2299507,63
н535	501075,24	2299496,40
н536	501077,15	2299493,99
н537	501078,66	2299489,99
н538	501079,24	2299465,53
н539	501077,59	2299454,64
н540	501078,51	2299431,60
н541	501080,82	2299420,33
н542	501056,55	2299354,12
н543	501051,30	2299345,86
н544	501050,31	2299344,49
н545	501048,24	2299342,47
н546	501038,97	2299335,82
н547	501034,08	2299329,77
н548	501026,95	2299324,44
н549	501026,17	2299330,71
н550	501025,58	2299335,53
н551	501025,18	2299338,77
н552	501042,00	2299350,84
н553	501068,45	2299421,98
н554	501065,85	2299487,19
н555	500969,72	2299544,75
н556	500924,79	2299648,64
н557	500961,35	2299668,37
н558	501047,80	2299643,67
н559	501105,88	2299669,49
н560	501131,85	2299677,79
н561	501138,08	2299697,80
н562	501122,77	2299719,20
н563	501048,74	2299843,19
н564	501045,37	2299864,56
н565	501117,34	2299902,26
н566	501149,60	2299911,81
н567	501171,44	2299976,00
н568	501157,44	2300008,25
н569	501151,49	2300090,99
н570	501151,17	2300095,42
н571	501152,23	2300095,82
н132	501152,23	2300095,86
н572	501152,34	2300095,87
н573	501211,31	2300118,39
н124	501219,26	2300120,17
н123	501219,13	2300120,78
н122	501224,17	2300121,86

						Материалы по обоснованию проекта межевания территории	Лист
Изм	Кол	Лист	№ док	Подпись	Дата		27

н121	501224,29	2300121,30
н574	501343,47	2300148,04
н575	501439,45	2300165,17
н109	501505,16	2300175,97
н108	501505,88	2300176,56
н107	501506,23	2300176,15
н576	501507,35	2300176,33
н577	501534,49	2300143,89
н578	501667,42	2300171,75
н579	501832,40	2300202,44
н580	502035,83	2300246,31
н581	502188,86	2300279,31
н77	502256,89	2300293,89
н76	502256,79	2300294,38
н75	502261,82	2300295,46
н74	502261,93	2300294,97
н582	502419,68	2300328,78
н583	502748,24	2300398,22
н584	502835,51	2300408,80
н585	502878,93	2300405,06
н586	502910,88	2300399,12
н587	502952,31	2300384,36
н588	502987,80	2300365,90
н589	503001,20	2300356,67
н590	503073,14	2300367,57
н591	503073,97	2300366,58
н22	503091,38	2300345,80
н21	503094,92	2300341,64
н592	503133,35	2300295,87
н593	503134,88	2300298,24
н594	503139,93	2300297,28
н595	503158,64	2300311,79
н596	503174,28	2300291,63
н597	503175,26	2300291,97
н598	503175,15	2300292,52
н599	503180,06	2300293,65
н600	503212,88	2300299,66
н601	503213,89	2300294,36
н602	503306,13	2300296,32
н603	503344,32	2300297,41
н604	503344,33	2300296,90
н605	503379,41	2300297,39
н606	503379,99	2300297,90
н607	503389,20	2300336,38

						Материалы по обоснованию проекта межевания территории	Лист
Изм	Кол	Лист	№ док	Подпись	Дата		28

н608	503388,65	2300336,34
н609	503357,72	2300335,63
н610	503365,91	2300345,31
н611	503362,16	2300348,47
н612	503377,43	2300365,99
н613	503372,14	2300364,43
н614	503371,00	2300368,26
н615	503382,32	2300371,60
н616	503389,34	2300379,65
н617	503401,40	2300379,63
н618	503414,66	2300383,54
н619	503415,31	2300381,34
н620	503420,11	2300382,75
н621	503421,24	2300378,92
н622	503416,45	2300377,50
н623	503417,10	2300375,30
н624	503410,69	2300373,40
н625	503441,42	2300366,39
н626	503488,02	2300356,70
н627	503490,25	2300356,84
н628	503490,74	2300350,66
н629	503492,79	2300350,83
н630	503492,79	2300338,34
н631	503488,79	2300338,34
н632	503488,79	2300344,29
н633	503433,01	2300339,83
н634	503433,04	2300339,52
н635	503395,78	2300336,86
н636	503392,63	2300308,98
н637	503402,07	2300317,26
н638	503405,37	2300313,50
н639	503413,04	2300320,22
н640	503415,67	2300317,22
н641	503408,00	2300310,49
н642	503411,30	2300306,73
н643	503390,29	2300288,30
н644	503390,02	2300285,97
н645	503387,56	2300285,91
н646	503385,59	2300284,18
н647	503384,14	2300285,83
н648	503379,76	2300285,72
н649	503355,52	2300264,47
н650	503352,89	2300267,48
н651	503373,52	2300285,57

						Материалы по обоснованию проекта межевания территории	Лист
Изм	Кол	Лист	№ док	Подпись	Дата		29

Продолжение таблицы 2

н652	503306,49	2300283,93
н653	503183,53	2300279,85
н411	503183,43	2300279,84
<i>Внутренний контур</i>		
н654	503373,50	2300348,29
н655	503394,04	2300368,49
н656	503394,93	2300368,75
н657	503465,90	2300355,30
н658	503432,06	2300353,16
н659	503432,04	2300353,48
н660	503387,65	2300350,30
н654	503373,50	2300348,29

						Материалы по обоснованию проекта межевания территории	Лист
Изм	Кол	Лист	№ док	Подпись	Дата		30