



**Строительство автомобильной дороги  
«Комаровка-Асметовка» на участке  
км 4+550 – км 12+300 в Екатериновском и  
Петровском районах Саратовской области**

**ДОКУМЕНТАЦИЯ ПО ПЛАНИРОВКЕ  
ТЕРРИТОРИИ**

**Проект межевания территории**

**Книга 1**

**Основная часть проекта межевания территории**

**0360200054021000047-ДПТ-ПМТ1**

**2022 г.**



## Строительство автомобильной дороги «Комаровка-Асметовка» на участке км 4+550 – км 12+300 в Екатериновском и Петровском районах Саратовской области

### ДОКУМЕНТАЦИЯ ПО ПЛАНИРОВКЕ ТЕРРИТОРИИ

#### Проект межевания территории

#### Книга 1

#### Основная часть проекта межевания территории

**0360200054021000047-ДПТ-ПМТ1**

Генеральный директор

Технический директор

Руководитель проекта


В.Н. Морозов  
О.А. Деревякин  
И.В. Шевляков

2022 г.

## Содержание

Стр.

	Содержание	2
	Состав проекта	3
<b>Раздел 1</b>	Проект межевания территории. Графическая часть	4
<b>1.1</b>	Чертеж межевания территории	5
<b>Раздел 2</b>	Проект межевания территории. Текстовая часть	11
<b>2.1</b>	Перечень образуемых земельных участков	11
<b>2.2</b>	Перечень координат характерных точек образуемых земельных участков	15
<b>2.2.1</b>	Перечень координат характерных точек образуемых земельных участков под постоянный отвод автомобильной дороги	15
<b>2.2.2</b>	Перечень координат характерных точек уточняемых земельных участков	21
<b>2.2.3</b>	Перечень координат характерных точек образуемых земельных участков под временный отвод на период строительства автомобильной дороги	22
<b>2.2.4</b>	Перечень координат характерных точек границ территории, и образуемых и уточняемых земельных участков в результате переустройства ВЛ	27
<b>2.3</b>	Сведения о границах территории, применительно к которой осуществляется подготовка проекта межевания, содержащие перечень координат характерных точек этих границ в системе координат, используемой для ведения Единого государственного реестра недвижимости	29
<b>2.4</b>	Вид разрешенного использования образуемых земельных участков, предназначенных для размещения линейных объектов и объектов капитального строительства, проектируемых в составе линейного объекта, а также существующих земельных участков, занятых линейными объектами и объектами капитального строительства, входящими в состав линейных объектов, в соответствии с проектом планировки территории	33
<b>2.5</b>	Каталоги координат красных линий, утвержденных в составе проекта планировки территории	34

Согласовано

Взам. инв. №

Инв. № подл.

Подл. и дата

Инв. № подл.

0360200054021000047-ДПТ-ПМТ1

Изм.	Кол.уч	Лист	№док	Подпись	Дата
Разработал		Самошкина			30.12.22
Рук. пр.		Шевляков			30.12.22

Основная часть проекта межевания территории

Стадия	Лист	Листов
П	2	



## СОСТАВ ПРОЕКТА

### **Проект планировки территории**

#### **Книга 1. Основная часть проекта планировки территории**

*Раздел 1.* Проект планировки территории. Графическая часть

*Раздел 2.* Положение о размещении линейных объектов

#### **Книга 2. Материалы по обоснованию проекта планировки территории**

*Раздел 3.* Материалы по обоснованию проекта планировки территории. Графическая часть

*Раздел 4.* Материалы по обоснованию проекта планировки территории. Пояснительная записка

### **Проект межевания территории**

#### **Книга 1. Основная часть проекта межевания территории**

*Раздел 1.* Проект межевания территории. Графическая часть

*Раздел 2.* Проект межевания территории. Текстовая часть

#### **Книга 2. Материалы по обоснованию проекта межевания территории**

*Раздел 3.* Материалы по обоснованию проекта межевания территории. Графическая часть.

*Раздел 4.* Материалы по обоснованию проекта межевания территории. Пояснительная записка.

Проект межевания территории линейного объекта регионального значения выполнен в соответствии с требованиями технических регламентов, нормативов градостроительного проектирования, в том числе региональных нормативов градостроительного проектирования Саратовской области, градостроительных регламентов, с учетом границ территорий объектов культурного наследия, включенных в единый государственный реестр объектов культурного наследия (памятников истории и культуры) народов Российской Федерации, границ территорий вновь выявленных объектов культурного наследия, границ зон с особыми условиями использования территорий.

Руководитель проекта

П.В. Шевляков

Инд. № подл.	Подп. и дата	Взам. инв. №

Изм.	Колуч.	Лист	№док.	Подп.	Дата

Основная часть проекта межевания территории

**Раздел 1. Проект межевания территории. Графическая часть**

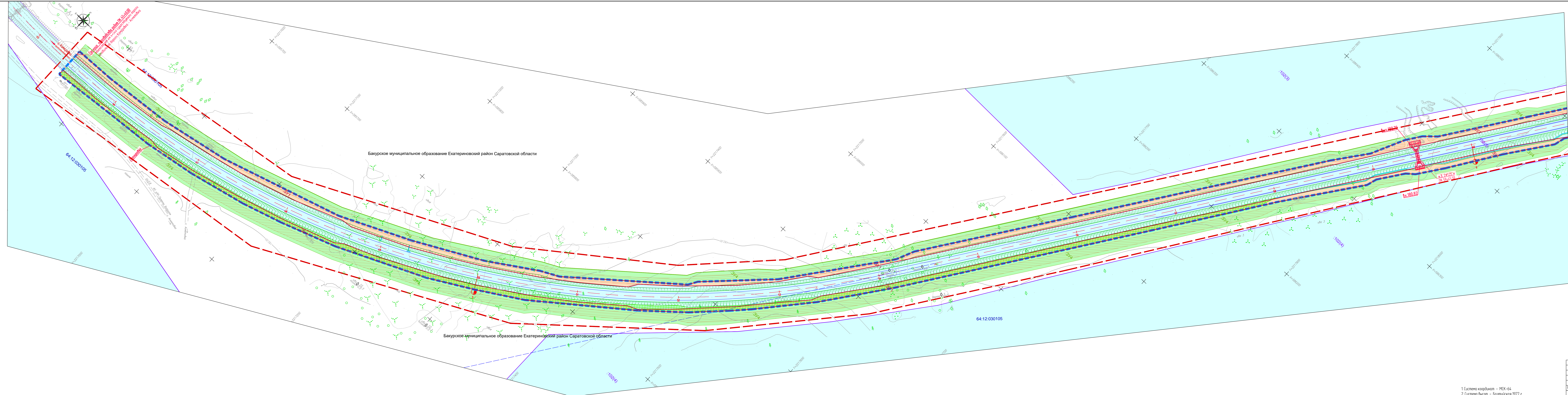
**Перечень чертежей**

Обозначение	Наименование	Примечание
0360200054021000047-ДПТ-ПМТ1-1	Чертеж межевания территории	6 листов

Инов. № подл.	Подп. и дата	Взам. инв. №

Изм.	Колуч.	Лист	№ док.	Подп.	Дата

Основная часть проекта межевания территории

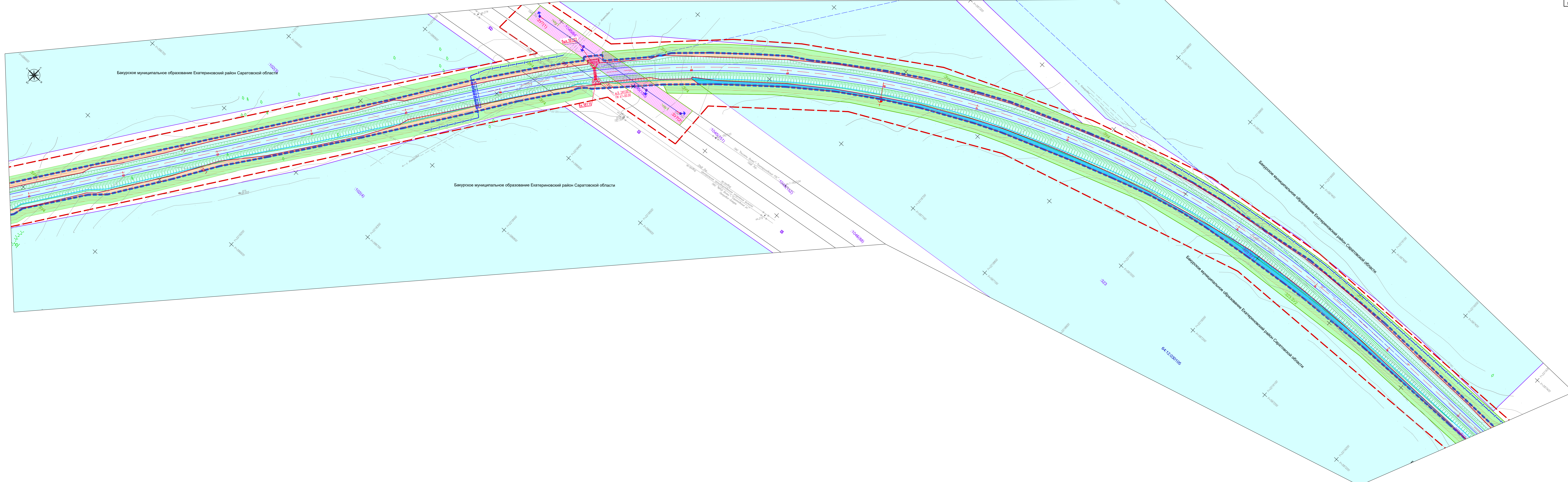


- УСЛОВНЫЕ ОБОЗНАЧЕНИЯ:
- Ось проектной трассы
  - Границы планируемого элемента планировочной структуры (вид - территория, занятая линейным объектом и (или) предназначенная для размещения линейного объекта)
  - Граница территории, в отношении которой осуществляется подготовка проекта межевания
  - Устанавливаемые красные линии
  - Границы муниципальных образований, населенных пунктов
  - Границы и обозначение кадастрового квартала
  - Границы земельных участков по данным ЕГРН
  - Границы образуемых земельных участков подлежащих изъятию для государственных/муниципальных нужд
  - Границы и условный номер образуемых земельных участков (сформированы под автомобильную дорогу)
  - Границы земельных участков, подлежащих уточнению
  - Границы образуемых земельных участков, образуемых на период строительства линейных объектов
  - Границы и условный номер образуемых и изменяемых земельных участков в результате переустройства ВЛ

Координаты характерных точек образуемых земельных участков представлены в текстовой части проекта межевания территории

- 1 Система координат - МСК-64
- 2 Система высот - Балтийская 1977 г.
- 3 Отметки даны в метрах

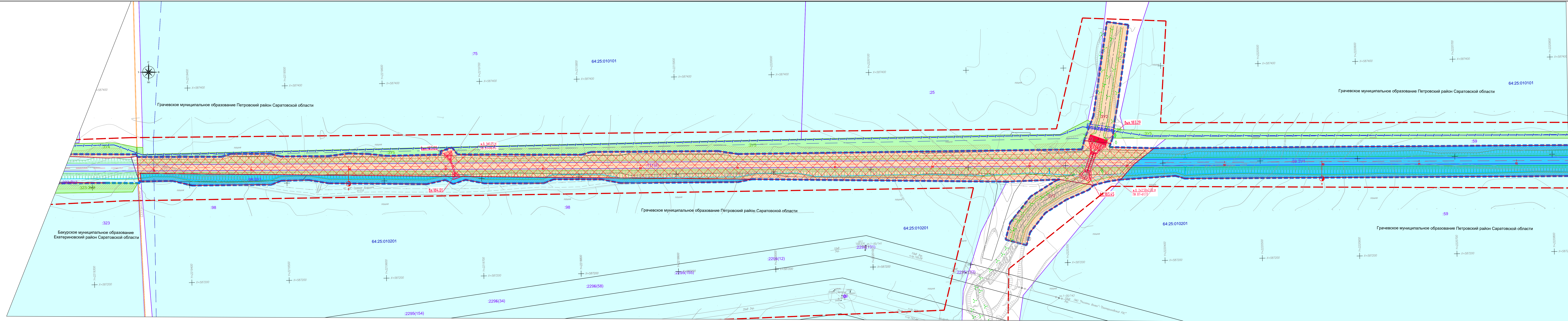
0360200054021000047-ДПТ-ПМТ1-1				Строительство автомобильной дороги «Камаровка-Асметовка» на участке км 4+550 - км 12+300 в Екатериновском и Петровском районах Саратовской области		
Имя	Вол. дч.	Лист	№ док.	Подпись	Дата	Проект межевания территории П 1 6
Разработал	Самсошина	1	1	<i>Самсошина</i>	23.12.22	
Н. контр.	Гобаров			<i>Гобаров</i>	23.12.22	Чертеж межевания территории М 11000
Руч. пр-та	Шевляков			<i>Шевляков</i>	23.12.22	



1 Система координат – МСК-64  
 2 Система высот – Балтийская 1977 г.  
 3 Отметки даны в метрах

0360200054021000047-ДПТ-ПМТ1-1					
Строительство автомобильной дороги «Каморька-Амелиновка» на участке км 4+550 – км 12+300 в Екатериновском и Петровском районах Саратовской области					
Изм.	Лист	№ док.	Дата	Статус	Лист
Разработан	Самыкина	29.12.22		П	2
Проект межевания территории				Листов	6
Чертеж межевания территории				М 1:1000	
Исполн.	Оборуд.	29.12.22		ПРОЕКТ	
Рук.пр.-мд.	Зайцева	29.12.22		ПРОЕКТ	

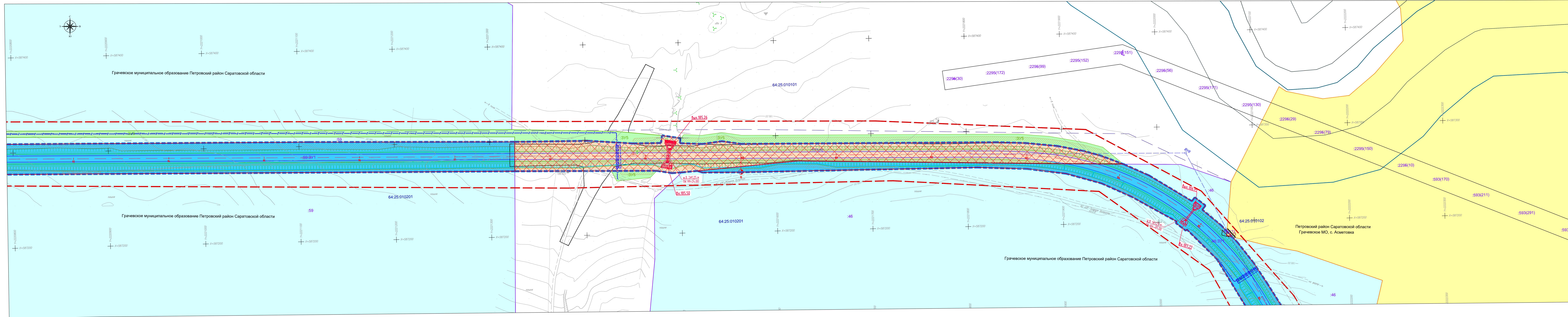
ИМЛ № 02/2024, Подпись и дата: \_\_\_\_\_, Взам. инв. № \_\_\_\_\_, 03.04.2024, 10:00:00, 03.04.2024, 10:00:00



1 Система координат - МСК-64  
 2 Система высот - Балтийская 1977 г.  
 3 Отметки даны в метрах

0360200054021000047-ДПТ-ПМТ1-1					
Строительство автомобильной дороги «Жемаровка - Асметовка» на участке км 4+550 - км 12+300 в Екатериновском и Петровском районах Саратовской области					
Изм.	Лист	№ док.	Полнота	Дата	
Разработал	Самсошкина	13	100%	23.12.22	
Проект межевания территории				Стадия	Лист
				П	3
Чертеж межевания территории				ПРОЕКТ	
М 1:1000				ПРОЕКТ	
Н. контр.	Гогоров	29.12.22			
Рук.пр-та	Шевляков	29.12.22			

И.А. № 0360200054021000047-ДПТ-ПМТ1-1  
 Проект межевания территории  
 Форма 420x1783



Гречевское муниципальное образование Петровский район Саратовской области

Гречевское муниципальное образование Петровский район Саратовской области

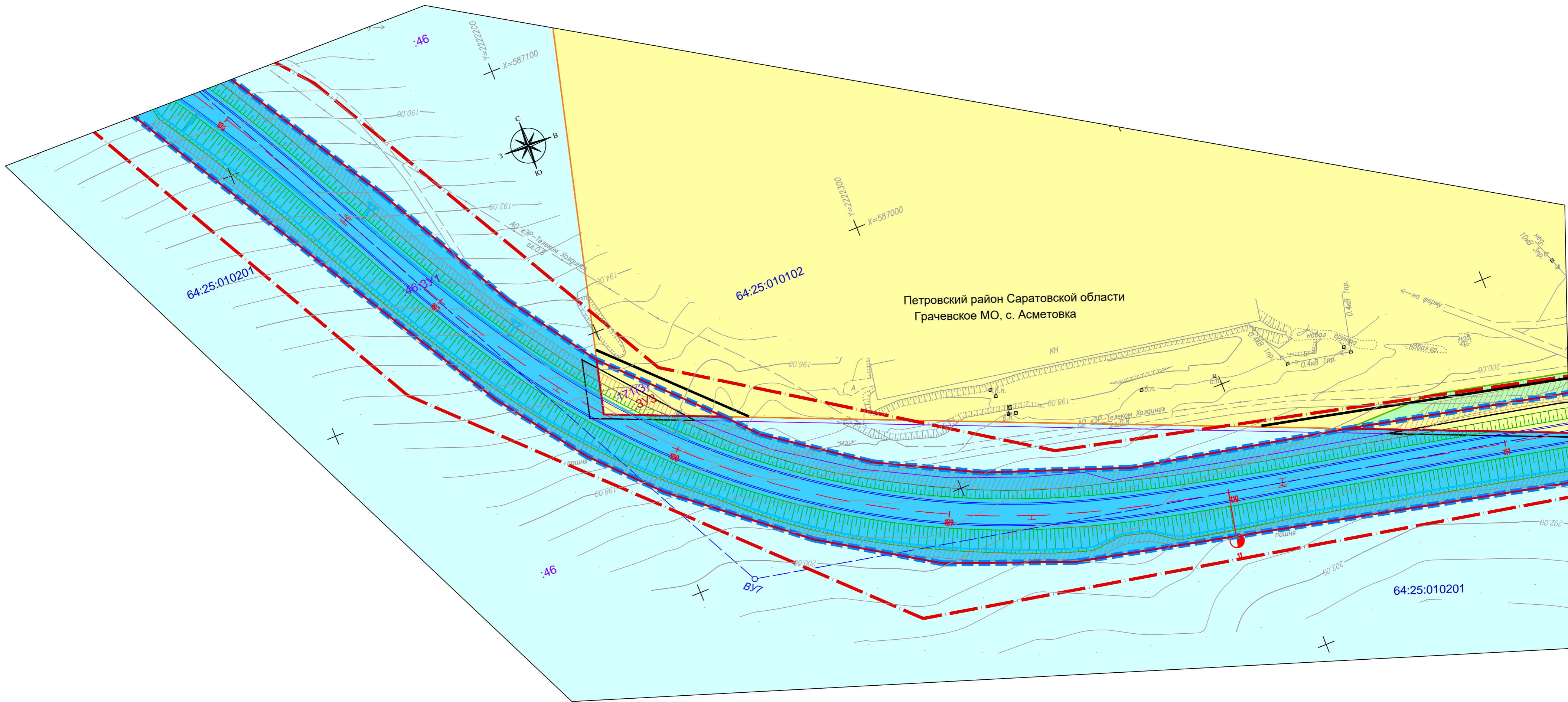
Петровский район Саратовской области  
Гречевское МО, с. Асметовка

- 1. Система координат - МСК-64
- 2. Система высот - Балтийская 1977 г.
- 3. Отметки даны в метрах

0360200054021000047-ДПТ-ПМТ1-1				
Строительство автомобильной дороги «Жемаровка - Асметовка» на участке км 4+550 - км 12+300 в Екатеринбургском и Петровском районах Саратовской области				
Иск.	Хол. гр.	Лист	№ док.	Дата
Разработал	Ткаченко	Ирина	07.01.22	
Н. контр.	Гобаров	07.01.22		
Руч. пр-та	Щевляков	07.01.22		
Проект межевания территории		Лист	4	6
Чертеж межевания территории М		Листов	11000	



И.А. № 0360200054021000047-ДПТ-ПМТ1-1  
 Проект межевания территории  
 07.01.22



Петровский район Саратовской области  
Грачевское МО, с. Асметовка

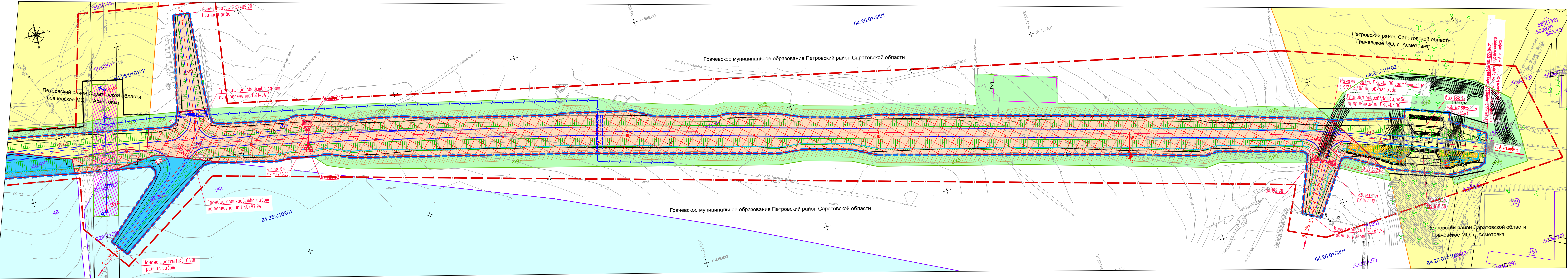
E:\РАБОТА\5 Строительство ад Комаровка-Асметовка\ПМТ и ПМТ\ПМТ1 22.02.23 15:17 4x44

Инв. № подл. Подпись и дата. Возм. инв. №


1. Система координат – МСК-64
2. Система высот – Балтийская 1977 г.
3. Отметки даны в метрах

0360200054021000047-ДПТ-ПМТ1-1					
Строительство автомобильной дороги «Комаровка-Асметовка» на участке км 4+550 – км 12+300 в Екатериновском и Петровском районах Саратовской области					
Изм.	Кол.уч.	Лист	№ док.	Подпись	Дата
Разработал		Ткаченко		<i>Ткаченко</i>	17.01.22
Проект межевания территории				Стадия	Лист
				П	5
				Листов	6
Чертеж межевания территории М 1:1000					
Н. контр.	Говоров			<i>Говоров</i>	17.01.22
Рук.пр-та	Шевляков			<i>Шевляков</i>	17.01.22





- 1. Система координат - МСК-64
- 2. Система высот - Балтийская 1977 г.
- 3. Отметки даны в метрах

0360200054021000047-ДПТ-ПМТ1-1					
Строительство автомобильной дороги «Комаровка-Асметовка» на участке км 4+550 - км 12+300 в Екатериновском и Петровском районах Саратовской области					
Изм.	Кол.уч.	Лист	№ док.	Подпись	Дата
Разработал	Ткаченко	Иванов	17.01.22		
Н.контр.	Говоров	Сидоров	17.01.22		
Рук.пр-та	Шелляков	Шелляков	17.01.22		
Проект межевания территории					
Стация	Лист	Листов			
П	6	6			
Чертеж межевания территории М 1:1000					
					

№ п.п. подл., Подпись и дата, Взам. инв. №, Е.РАБОТАС, Саратовская обл Комаровка-Асметовка ДПТ и ПМТ ПМТ1-22.02.23 15:17 7.44.

## Раздел 2. Проект межевания территории. Текстовая часть

### 2.1. Перечень образуемых земельных участков

Условный номер образуемого земельного участка	Номера характерных точек образуемого земельного участка	Кадастровый номер квартала/земельного участка, из которого образуется	Площадь образуемого участка м <sup>2</sup>	Способ образования образуемого земельного участка	Сведения об отнесении (неотнесении) образуемых участков к территориям общего пользования	Категория земель образуемого земельного участка
<b>Постоянный отвод автомобильной дороги</b>						
:3У1	н1 – н245	64:12:030105	21719	Образование земельных участков из земель, находящихся в неразграниченной государственной собственности	Образуемый земельный участок отнесен к территории общего пользования	Земли промышленности*
:3У2	н1 – н24	64:25:0000000	6344	Образование земельных участков из земель, находящихся в неразграниченной государственной собственности	Образуемый земельный участок отнесен к территории общего пользования	Земли промышленности*
:3У3	н1 – н24	64:25:010102	6812	Образование земельных участков из земель, находящихся в неразграниченной государственной собственности	Образуемый земельный участок отнесен к территории общего пользования	Земли населённых пунктов
:98:3У1	н1 – н19	64:25:010201:98	3999	Образование земельных участков путем раздела земельного участка	Образуемый земельный участок отнесен к территории общего пользования	Земли промышленности*
:59:3У1	н1 – н8	64:25:010201:59	30063	Образование земельных участков путем раздела земельного участка	Образуемый земельный участок отнесен к территории общего пользования	Земли промышленности*
:46:3У1	н1 – н47	64:25:010201:46	25542	Образование земельных участков путем раздела земельного участка	Образуемый земельный участок отнесен к территории общего пользования	Земли промышленности*
:42:3У1	н1 – н10	64:25:010201:42	2161	Образование земельных участков путем раздела земельного участка	Образуемый земельный участок отнесен к территории общего пользования	Земли промышленности*
:323:3У1	н1 – н45	64:12:030105:323	3522	Образование земельных участков путем раздела земельного участка	Образуемый земельный участок отнесен к территории общего пользования	Земли промышленности*
<b>Временный отвод на период строительства автомобильной дороги</b>						
:3У4	н1 – н171	64:12:030105	52590	Образование земельных участков из земель, находящихся в неразграниченной государственной собственности	Образуемый земельный участок отнесен к территории общего пользования	Земли промышленности*

Индв. № подл.	
Подп. и дата	
Взам. инв. №	

Изм.	Колуч.	Лист	№ док.	Подп.	Дата

Основная часть проекта межевания территории

:ЗУ5	н1 – н145	64:25:000000	40973	Образование земельных участков из земель, находящихся в неразграниченной государственной собственности	Образуемый земельный участок отнесен к территории общего пользования	Земли промышленности*
:ЗУ6	н1 – н25	64:25:010102	7005	Образование земельных участков из земель, находящихся в неразграниченной государственной собственности	Образуемый земельный участок отнесен к территории общего пользования	Земли населенных пунктов
:323/чзу1	н1 – н32	64:12:030105:323	9219	Образование части земельного участка**	Образуемый земельный участок неотнесен к территории общего пользования	Земли сельскохозяйственного назначения

**Земельные участки, образуемые в результате переустройства ВЛ**

:ЗУ7	н1 – н8	64:12:030105	2	Образование земельных участков из земель, находящихся в неразграниченной государственной собственности	Образуемый земельный участок неотнесен к территории общего пользования	Земли промышленности*
:ЗУ8	н1 – н4	64:25:010102	1	Образование земельных участков из земель, находящихся в неразграниченной государственной собственности	Образуемый земельный участок неотнесен к территории общего пользования	Земли населенных пунктов
:ЗУ9	н1 – н4	64:25:010201	1	Образование земельных участков из земель, находящихся в неразграниченной государственной собственности	Образуемый земельный участок неотнесен к территории общего пользования	Земли промышленности*

\* земли промышленности, энергетики, транспорта, связи, радиовещания, телевидения, информатики, земли для обеспечения космической деятельности, земли обороны, безопасности и земли иного специального назначения.

\*\* проведение государственного кадастрового учета по образованию части земельного участка не предполагается, т.к. данная часть сформирована для определения местоположения границ с целью последующего заключения краткосрочного договора аренды данной части.

Выполнение кадастровых работ по постановке на государственный кадастровый учет в отношении земельных участков, сформированных под временный отвод на период строительства, не планируется. Данные земельные участки (:ЗУ4, :ЗУ5, :ЗУ6), находящиеся в государственной (неразграниченной) собственности планируется использовать в соответствии со ст. 39.33 Земельного Кодекса РФ без предоставления земельных участков и установления сервитута, публичного сервитута.

На земельном участке 64:12:030105:323, помимо изъятия (:323:ЗУ1), на период строительства объекта планируется временный отвод, в связи с чем планируется заключение краткосрочного договора аренды части земельного участка 64:12:030105:323 (:323/чзу1). Однако в связи с тем, что проектом межевания территории предусмотрен раздел данного земельного участка, после проведения государственного кадастрового учета образуемым

Инд. № подл.	Подп. и дата	Взам. инв. №

Изм.	Колуч.	Лист	№ док.	Подп.	Дата

земельным участкам будут присвоены новые кадастровые номера. При заключении договора аренды части земельного участка необходимо указать кадастровый номер участка, актуализированный на момент заключения договора аренды.

Земельные участки, образуемые путем раздела земельных участков, существующих в ЕГРН и находящихся в частной собственности, предполагается изъять для государственных и муниципальных нужд. Согласия собственников на предполагаемое изъятие земель, попадающих в границу отвода под строительство линейного объекта, представлены в Приложении книги Материалы по обоснованию проекта межевания территории.

В Приложении также представлено согласование документации по планировке территории с уполномоченным органом государственной власти - Министерством транспорта и дорожного хозяйства Саратовской области, в том числе и на изъятие земельных участков.

**Перечень земельных участков, в отношении которых предполагается изъятие для государственных/муниципальных нужд**

Условный номер образуемого земельного участка	Описание местоположения земельного участка	Испрашиваемая (изымаемая) площадь, кв.м.	Объекты недвижимого имущества (при наличии сведений в ЕГРН), расположенные на земельном участке
:98:3У1	РФ. Саратовская область, р-н Петровский, Асметовский округ, земли используемые СПК "Волжские дали"	3999	отсутствуют
:59:3У1	обл. Саратовская, р-н Петровский, Грачевское МО, в районе с. Асметовка, поле №I-2	30063	отсутствуют
:46:3У1	обл. Саратовская, р-н Петровский, Грачевское МО, район с. Асметовка, поле №I-2	25542	отсутствуют
:42:3У1	Саратовская область, р-н Петровский, Грачевское МО, район с. Асметовка, поле №I-1,II-2	2161	отсутствуют
:323:3У1	Саратовская область, Екатериновский район, Бакурское МО, по направлению на юго-восток от с.Комаровка	3522	отсутствуют

В проекте межевания территории не предусмотрено образование или изменение лесных участков, так как по сведениям государственного лесного реестра, в зоне планируемого размещения линейного объекта земли лесного фонда отсутствуют (в приложении книги Материалы по обоснованию проекта планировки территории письмо от 29.09.2021 №11-25/11363).

Также в полосу отвода под строительство объекта попадают земельные участки с кадастровыми номерами 64:12:000000:158, 64:25:000000:171 (отведенные ранее под автомобильную дорогу Комаровка-Асметовка от автодороги Бакуры-М. Сердоба), находящиеся в собственности Субъекта Российской Федерации.

До оформления постоянного отвода, прежде необходимо выполнить кадастровые работы по земельному участку с кадастровым номером 64:25:000000:171 по уточнению либо по исправлению реестровой ошибки в части определения местоположения его границ по следующим причинам:

1) согласно сведениям ЕГРН, а именно: в разделе «Особые отметки» выписки из ЕГРН об объекте недвижимости № 99/2023/517928267 от 09.02.2023 содержится информация о том, что

Изн. № подл.	Подп. и дата	Взам. инв. №

Изм.	Колуч.	Лист	№док.	Подп.	Дата	Основная часть проекта межевания территории	Лист
							13

граница земельного участка не установлена в соответствии с требованиями земельного законодательства (выписка в приложении книги Материалы по обоснованию проекта межевания территории);

2) граница земельного участка 64:25:000000:171 пересекает границы смежных земельных участков (64:25:010201:98, 64:25:010201:59, 64:25:010201:46, 64:25:010201:42), что противоречит требованиям Федерального закона от 13 июля 2015 г. N 218-ФЗ;

3) граница земельного участка 64:25:000000:171 также пересекает границу населенного пункта с. Асметовка, и границы муниципальных образований Грачевского и Бакурского, что противоречит требованиям земельного кодекса Российской Федерации (от 25.10.2001 N 136-ФЗ).

Таким образом, во избежание противоречий требованиям земельного законодательства РФ, в том числе для исключения наложений и пересечений границ смежных земельных участков, пересечений границ населенного пункта и муниципальных образований, а также исключения вклинивания, вкрапливания, изломанности границ, чересполосицы, граница земельного участка 64:25:000000:171 подлежит уточнению/исправлению реестровой ошибки.

В подразделе «**Перечень координат характерных точек уточняемых земельных участков**» (2.2.2) для уточнения/исправления реестровой ошибки предложен каталог координат характерных точек границ земельного участка 64:25:000000:171, в котором устранены пересечения со смежными земельными участками, и исключены контура, попадающие в границы населенного пункта с. Асметовка. На контура, исключенные из земельного участка 64:25:000000:171, в границах населенного пункта под автодорогу проектом межевания территории предусмотрено образование земельного участка (:ЗУ3).

Проектом межевания территории не предусмотрено размещение линейного объекта на условиях сервитута либо публичного сервитута.

Части земель, обозначенные на чертеже межевания территории как :чзу1 (3840 кв.м.), :чзу2 (1010 кв.м), :чзу3 (1092 кв.м), сформированы для определения координат характерных точек границ территории, которую планируется использовать в соответствии со ст. 39.33 Земельного Кодекса РФ без предоставления земельных участков и установления сервитута, публичного сервитута. Работы по переустройству ВЛ будут проводиться в охранной зоне ВЛ, согласование с правообладателем линейного объекта на переустройство ВЛ получено (№ ПРПО/1/572 от 04.02.2022) и представлено в приложении книги Материалы по обоснованию проекта планировки территории.

После проведения работ по переустройству ВЛ, необходимо проведение кадастровых работ по:

- образованию под 4 опоры 3 земельных участков (:ЗУ7 состоит из двух контуров);
- уточнению местоположения границ земельных участков с кадастровыми номерами 64:12:000000:1045 (контура 64 и 150), 64:25:000000:2295 (контур 159), 64:25:010102:593 (контур 252).

Перечень координат характерных точек границ территории (чзу1, чзу2, чзу3), а также образуемых и уточняемых земельных участков в результате переустройства ВЛ представлены в пункте 2.2.3 проекта межевания территории.

Переустройство кабеля связи "ЭР Телеком Холдинг" планируется осуществлять в пределах границ земельных участков (:ЗУ4,:ЗУ5,:ЗУ6), сформированных под временный отвод на период строительства. Согласование на переустройство с правообладателем "ЭР Телеком Холдинг" (№ СРТ-02-05/97 от 31.01.2022) представлено в приложении книги Материалы по обоснованию проекта планировки территории.

Изн. № подл.	Подп. и дата	Взам. инв. №
--------------	--------------	--------------

Изм.	Колуч.	Лист	№ док.	Подп.	Дата

## 2.2. Перечень координат характерных точек образуемых земельных участков

### 2.2.1. Перечень координат характерных точек образуемых земельных участков под постоянный отвод автомобильной дороги

:ЗУ1

Саратовская область, р-н Екатериновский, Бакурское муниципальное образование

Кадастровый квартал 64:12:030105

№	X	Y
н1	586359.19	1421400.54
н2	586361.38	1421441.11
н3	586368.89	1421508.52
н4	586383.20	1421577.06
н5	586422.12	1421697.45
н6	586454.90	1421765.79
н7	586490.88	1421831.32
н8	586522.39	1421877.88
н9	586531.72	1421895.50
н10	586614.83	1421991.93
н11	586623.71	1421996.95
н12	586681.08	1422052.13
н13	586776.63	1422121.63
н14	586794.94	1422129.36
н15	586929.28	1422217.74
н16	587146.94	1422360.61
н17	587179.43	1422384.09
н18	587212.84	1422399.16
н19	587227.50	1422408.90
н20	587238.21	1422420.10
н21	587314.23	1422470.00
н22	587673.30	1422705.91
н23	587744.66	1422750.86
н24	587798.97	1422788.65
н25	587824.09	1422806.89
н26	587839.97	1422819.28
н27	587842.32	1422816.35
н28	587857.46	1422828.70
н29	587853.59	1422833.44
н30	587891.76	1422866.87
н31	587897.99	1422871.17
н32	587888.20	1422866.85
н33	587881.71	1422860.70
н34	587849.13	1422832.34
н35	587851.95	1422828.97
н36	587842.48	1422821.60
н37	587839.85	1422824.72
н38	587822.06	1422810.77
н39	587811.47	1422802.88
н40	587779.42	1422780.15

н41	587747.17	1422757.86
н42	587711.59	1422735.24
н43	587679.60	1422715.12
н44	587673.01	1422706.87
н45	587637.96	1422687.09
н46	587596.55	1422659.12
н47	587554.18	1422630.73
н48	587513.31	1422603.67
н49	587468.18	1422575.80
н50	587428.61	1422550.52
н51	587403.65	1422531.77
н52	587393.63	1422528.78
н53	587368.19	1422511.30
н54	587344.84	1422495.83
н55	587287.01	1422458.17
н56	587261.14	1422441.10
н57	587219.43	1422413.51
н58	587205.33	1422403.99
н59	587177.53	1422386.19
н60	587121.19	1422349.94
н61	587093.67	1422331.71
н62	587042.60	1422298.34
н63	587009.79	1422277.23
н64	586992.12	1422265.87
н65	586944.29	1422234.86
н66	586925.93	1422222.77
н67	586888.35	1422198.00
н68	586842.37	1422167.81
н69	586806.58	1422144.32
н70	586758.97	1422112.87
н71	586709.81	1422079.39
н72	586703.75	1422071.17
н73	586679.40	1422053.94
н74	586647.86	1422026.97
н75	586607.35	1421986.45
н76	586580.97	1421956.88
н77	586572.03	1421951.55
н78	586540.84	1421913.36
н79	586517.27	1421881.56
н80	586484.66	1421831.97
н81	586468.12	1421803.81

Инд. № подл.	Подп. и дата	Взам. инв. №				

Изм.	Колуч.	Лист	№ док.	Подп.	Дата

Основная часть проекта межевания территории

Лист

15

н82	586448.81	1421769.26
н83	586437.52	1421745.03
н84	586422.84	1421713.79
н85	586421.56	1421703.61
н86	586401.44	1421652.99
н87	586386.29	1421605.97
н88	586374.85	1421557.89
н89	586366.77	1421519.18
н90	586363.52	1421509.57
н91	586357.21	1421460.58
н92	586355.57	1421441.86
н93	586353.07	1421400.75
н1	586359.19	1421400.54
н94	587900.11	1422873.43
н95	587908.61	1422878.50
н96	587937.30	1422907.29
н97	587971.71	1422944.89
н98	587991.87	1422968.11
н99	588003.67	1422986.21
н100	588021.34	1423009.12
н101	588051.18	1423050.61
н102	588074.55	1423085.89
н103	588103.28	1423136.91
н104	588118.50	1423165.75
н105	588137.26	1423210.50
н106	588152.52	1423247.18
н107	588166.81	1423283.97
н108	588180.61	1423324.07
н109	588190.27	1423358.08
н110	588198.35	1423393.08
н111	588207.08	1423445.92
н112	588217.89	1423502.08
н113	588225.22	1423602.42
н114	588228.38	1423806.03
н115	588226.42	1423806.12
н116	588225.08	1423800.80
н117	588223.99	1423773.91
н118	588225.34	1423723.87
н119	588224.53	1423685.86
н120	588223.83	1423650.21
н121	588223.64	1423623.83
н122	588223.41	1423603.39
н123	588222.39	1423573.53
н124	588218.67	1423523.08
н125	588215.28	1423495.89

н126	588206.20	1423446.11
н127	588202.57	1423423.17
н128	588197.57	1423393.17
н129	588189.61	1423358.60
н130	588179.80	1423324.52
н131	588165.85	1423284.32
н132	588151.21	1423247.68
н133	588144.13	1423229.85
н134	588136.15	1423211.29
н135	588117.27	1423166.51
н136	588102.00	1423137.90
н137	588072.97	1423086.90
н138	588049.89	1423051.20
н139	588020.72	1423009.85
н140	587988.94	1422970.50
н141	587939.23	1422916.04
н142	587921.05	1422895.66
н94	587900.11	1422873.43
н143	586334.72	1421401.82
н144	586337.09	1421443.42
н145	586339.10	1421462.54
н146	586346.15	1421512.39
н147	586345.16	1421522.84
н148	586353.35	1421562.65
н149	586366.17	1421611.60
н150	586380.95	1421659.98
н151	586399.81	1421712.55
н152	586406.18	1421720.85
н153	586419.95	1421753.30
н154	586432.35	1421777.63
н155	586450.96	1421813.51
н156	586467.91	1421842.28
н157	586501.47	1421892.78
н158	586525.69	1421925.17
н159	586558.03	1421963.80
н160	586562.51	1421973.38
н161	586591.05	1422002.39
н162	586633.98	1422042.40
н163	586666.41	1422069.77
н164	586689.38	1422089.88
н165	586698.87	1422094.02
н166	586747.61	1422129.68
н167	586795.63	1422161.11
н168	586831.55	1422184.39
н169	586877.66	1422214.37

Инв. № подл.	Подп. и дата	Взам. инв. №	

Изм.	Колуч.	Лист	№ док.	Подп.	Дата

н170	586933.93	1422250.75
н171	586981.55	1422282.09
н172	586999.04	1422293.68
н173	587031.57	1422315.24
н174	587082.65	1422348.58
н175	587110.37	1422366.50
н176	587166.23	1422403.49
н177	587193.76	1422421.72
н178	587208.15	1422430.80
н179	587250.13	1422457.95
н180	587276.15	1422474.74
н181	587332.04	1422515.29
н182	587355.69	1422530.43
н183	587381.93	1422546.75
н184	587388.99	1422554.21
н185	587415.15	1422571.08
н186	587454.78	1422596.43
н187	587501.37	1422621.92
н188	587539.54	1422653.02
н189	587581.86	1422681.57
н190	587623.47	1422709.40
н191	587658.68	1422728.97
н192	587668.81	1422731.64
н193	587699.98	1422753.03
н194	587734.99	1422776.19
н195	587767.05	1422798.00
н196	587798.89	1422819.90
н197	587809.26	1422827.52
н198	587834.34	1422848.99
н199	587835.46	1422847.49
н200	587875.53	1422880.85
н201	587881.19	1422889.32
н202	587904.31	1422912.21
н203	587905.66	1422921.72
н204	587879.44	1422895.23
н205	587842.68	1422862.01
н206	587824.60	1422845.46
н207	587820.91	1422840.13
н208	587814.98	1422834.85
н209	587805.81	1422830.79

н210	587796.18	1422823.48
н211	587762.61	1422800.22
н212	587717.42	1422772.11
н213	587658.01	1422733.54
н214	587622.45	1422710.72
н215	587538.47	1422654.05
н216	587497.95	1422625.90
н217	587452.70	1422599.22
н218	587395.73	1422563.21
н219	587381.13	1422548.90
н220	587323.85	1422510.58
н221	587313.44	1422508.15
н222	587270.99	1422478.67
н223	587220.73	1422447.14
н224	587195.95	1422430.28
н225	587189.57	1422422.80
н226	587165.09	1422406.22
н227	587154.81	1422403.41
н228	587080.46	1422351.51
н229	586974.54	1422282.94
н230	586756.07	1422140.72
н231	586692.08	1422095.66
н232	586641.42	1422054.15
н233	586625.26	1422039.63
н234	586595.69	1422011.73
н235	586561.62	1421974.19
н236	586491.21	1421887.26
н237	586463.70	1421844.20
н238	586438.91	1421802.39
н239	586398.02	1421715.89
н240	586377.42	1421660.82
н241	586364.58	1421621.03
н242	586350.26	1421563.85
н243	586341.09	1421512.94
н244	586335.87	1421462.44
н245	586329.06	1421401.86
н143	586334.72	1421401.82
Общая площадь 21719 кв.м.		

:ЗУ2

Саратовская область, р-н Петровский, Грачевское муниципальное образование  
Кадастровый квартал 64:25:0000000

№	X	Y
н1	587285.60	2220293.71
н2	587278.94	2220328.14
н3	587274.35	2220323.42

№	X	Y
н14	587362.12	2220355.05
н15	587345.42	2220351.67
н16	587326.83	2220348.90

Изн. № подл. Подп. и дата Взам. инв. №

Изм.	Колуч.	Лист	№ док.	Подп.	Дата
------	--------	------	--------	-------	------

Основная часть проекта межевания территории

Лист

17

н4	587264.59	2220299.86
н5	587251.58	2220278.15
н6	587231.98	2220262.05
н7	587218.82	2220258.12
н8	587225.15	2220236.68
н9	587242.45	2220241.84
н10	587268.91	2220263.57
н11	587284.75	2220290.00
н1	587285.60	2220293.71
н12	587446.49	2220345.79
н13	587442.87	2220367.83

н17	587321.56	2220346.94
н18	587324.97	2220319.65
н19	587350.23	2220329.77
н12	587446.49	2220345.79
н20	586836.44	2222630.72
н21	586911.16	2222649.97
н22	586909.02	2222662.29
н23	586844.35	2222655.74
н24	586832.21	2222655.14
н20	586836.44	2222630.72
Общая площадь 6344 кв.м.		

:3У3

Саратовская область, р-н Петровский, Грачевское муниципальное образование, с. Асметовка  
Кадастровый квартал 64:25:010102

№	X	Y
н1	587188.71	2222071.14
н2	587182.91	2222076.45
н3	587184.47	2222070.70
н1	587188.71	2222071.14
н4	586990.65	2222196.46
н5	586955.02	2222231.09
н6	586971.71	2222191.62
н4	586990.65	2222196.46
н7	586868.53	2222435.71
н8	586839.07	2222567.04
н9	586830.28	2222604.89
н10	586813.48	2222598.36
н11	586820.15	2222582.82
н12	586824.66	2222539.49

н7	586868.53	2222435.71
н13	586565.25	2223509.91
н14	586550.44	2223565.60
н15	586557.06	2223568.25
н16	586544.06	2223601.54
н17	586538.02	2223599.18
н18	586519.79	2223625.24
н19	586498.04	2223616.94
н20	586495.91	2223611.59
н21	586496.52	2223588.66
н22	586514.33	2223543.98
н23	586518.32	2223537.66
н24	586541.23	2223524.50
н13	586565.25	2223509.91
Общая площадь 6812 кв.м.		

:98:3У1

(Кадастровый номер земельного участка 64:25:010201:98,  
РФ, Саратовская область, р-н Петровский, Асметовский округ, земли используемые СПК  
"Волжские дали")

№	X	Y
н1	587313.42	2219349.66
н2	587293.06	2219977.69
н3	587290.57	2219963.49
н4	587292.23	2219842.73
н5	587296.54	2219822.78
н6	587297.71	2219773.95
н7	587293.91	2219763.91
н8	587295.11	2219702.73
н9	587299.21	2219683.43
н10	587295.23	2219670.67
н11	587299.52	2219662.75
н12	587295.73	2219643.52
н13	587298.84	2219542.83

Инва. № подл.	Подп. и дата	Взам. инв. №

Изм.	Колуч.	Лист	№ док.	Подп.	Дата

Основная часть проекта межевания территории

н14	587302.56	2219522.94
н15	587302.60	2219494.13
н16	587298.72	2219483.89
н17	587299.78	2219402.62
н18	587304.87	2219382.76
н19	587305.30	2219350.14
н1	587313.42	2219349.66
Общая площадь 3999 кв.м.		

**:59:3У1**

**(Кадастровый номер земельного участка 64:25:010201:59,  
обл. Саратовская, р-н Петровский, Грачевское МО, в районе с. Асметовка, поле №I-2)**

№	X	Y
н1	587315.56	2220391.48
н2	587304.46	2221110.66
н3	587299.81	2221326.34
н4	587268.95	2221325.77
н5	587283.72	2220422.17
н6	587286.63	2220412.75
н7	587284.10	2220356.26
н8	587299.53	2220370.34
н1	587315.56	2220391.48
Общая площадь 30063 кв.м.		

**:46:3У1**

**(Кадастровый номер земельного участка 64:25:010201:46,  
обл. Саратовская, р-н Петровский, Грачевское МО, район с. Асметовка, поле №I-2)**

№	X	Y
н1	587264.96	2221517.18
н2	587270.76	2221593.92
н3	587272.96	2221622.98
н4	587264.19	2221882.86
н5	587261.86	2221964.12
н6	587249.32	2221990.76
н7	587221.36	2222035.05
н8	587225.28	2222038.19
н9	587216.47	2222049.20
н10	587212.11	2222045.71
н11	587195.27	2222065.13
н12	587188.71	2222071.14
н13	587184.47	2222070.70
н14	587182.91	2222076.45
н15	587177.03	2222081.83
н16	587154.98	2222098.34
н17	587133.99	2222111.57
н18	587073.63	2222147.75
н19	587021.97	2222175.13
н20	586990.65	2222196.46
н21	586971.71	2222191.62
н22	586955.02	2222231.09

№	X	Y
н26	586884.18	2222359.11
н27	586868.53	2222435.71
н28	586824.66	2222539.49
н29	586812.87	2222538.76
н30	586860.47	2222328.18
н31	586877.44	2222284.20
н32	586902.62	2222244.41
н33	586938.18	2222201.19
н34	586960.18	2222180.45
н35	586990.94	2222157.86
н36	587160.00	2222059.81
н37	587191.84	2222029.07
н38	587190.48	2222028.00
н39	587198.90	2222017.57
н40	587200.36	2222018.73
н41	587227.78	2221971.39
н42	587242.21	2221940.83
н43	587253.26	2221903.95
н44	587259.24	2221862.89
н45	587261.93	2221810.76
н46	587262.52	2221562.91
н47	587263.16	2221522.50

Инд. № подл.	Подп. и дата	Взам. инв. №

Изм.	Колуч.	Лист	№док.	Подп.	Дата

Основная часть проекта межевания территории

Лист

19

н23	586944.62	2222240.43
н24	586920.25	2222274.26
н25	586902.29	2222309.20

н1	587264.96	2221517.18
Общая площадь 25542 кв.м.		

**:42:3У1**

**(Кадастровый номер земельного участка 64:25:010201:42,**

**Саратовская область, р-н Петровский, Грачевское МО, район с. Асметовка, поле №I-1,II-2)**

№	X	Y
н1	586806.82	2222568.77
н2	586808.72	2222604.26
н3	586787.09	2222655.24
н4	586790.19	2222643.86
н5	586789.81	2222638.12
н6	586739.56	2222560.30
н7	586752.55	2222550.80
н8	586792.63	2222599.68
н9	586796.76	2222600.78
н10	586800.96	2222597.80
н1	586806.82	2222568.77
Общая площадь 2161 кв.м.		

**:323:3У1**

**(Кадастровый номер земельного участка 64:12:030105:323,**

**Саратовская область, Екатериновский район, Бакурское МО,**

**по направлению на юго-восток от с.Комаровка)**

№	X	Y
н1	587905,73	1422911,13
н2	587921,71	1422932,67
н3	587969,76	1422986,36
н4	588000,18	1423025,17
н5	588028,14	1423065,78
н6	588050,95	1423100,34
н7	588078,55	1423150,43
н8	588092,88	1423178,50
н9	588111,68	1423221,89
н10	588125,73	1423257,60
н11	588139,11	1423293,56
н12	588152,06	1423332,82
н13	588161,18	1423366,03
н14	588169,85	1423399,39
н15	588176,93	1423428,11
н16	588181,95	1423450,23
н17	588188,59	1423499,09
н18	588191,27	1423525,57
н19	588194,15	1423574,89
н20	588195,25	1423604,31
н21	588195,84	1423624,57
н22	588196,58	1423650,83
н23	588197,48	1423686,49

н24	588198,35	1423724,49
н25	588198,41	1423774,50
н26	588197,03	1423724,30
н27	588191,85	1423604,60
н28	588184,90	1423525,94
н29	588181,71	1423498,37
н30	588175,03	1423451,91
н31	588166,63	1423400,75
н32	588160,23	1423371,05
н33	588149,37	1423334,28
н34	588135,17	1423294,88
н35	588121,36	1423258,74
н36	588107,32	1423224,86
н37	588089,05	1423180,85
н38	588075,81	1423153,18
н39	588048,03	1423102,02
н40	588026,01	1423066,82
н41	587998,76	1423027,50
н42	587966,88	1422988,09
н43	587918,88	1422935,06
н44	587905,67	1422921,72
н45	587904,31	1422912,21
н1	587905,73	1422911,13
Общая площадь 3522 кв.м.		

Индв. № подл.	Подп. и дата	Взам. инв. №

Изм.	Колуч.	Лист	№ док.	Подп.	Дата

Основная часть проекта межевания территории

2.2.2. Перечень координат характерных точек уточняемых земельных участков  
64:25:000000:171

№	X	Y
н1	587319,33	2219963,81
н2	587316,03	2220317,34
н3	587324,97	2220319,65
н4	587321,56	2220346,94
н5	587317,73	2220345,52
н6	587315,56	2220391,48
н7	587299,53	2220370,34
н8	587284,10	2220356,26
н9	587282,33	2220342,65
н10	587278,94	2220328,14
н11	587285,60	2220293,71
н12	587284,57	2220239,37
н13	587293,06	2219977,69
н14	587313,42	2219349,66
н15	587305,30	2219350,14
н16	587305,41	2219348,29
н17	587308,06	2219347,50
н18	587330,37	2219346,87
н19	587328,63	2219433,27
н20	587331,39	2219443,31
н21	587330,53	2219484,14
н22	587327,57	2219494,05
н23	587326,78	2219543,53
н24	587329,02	2219563,56
н25	587328,04	2219584,50
н26	587325,65	2219603,80
н27	587325,83	2219658,81
н28	587329,16	2219658,38
н29	587332,74	2219670,31
н30	587325,49	2219675,82
н31	587322,30	2219803,23
н32	587324,93	2219813,26
н33	587322,80	2219943,57
н1	587319,33	2219963,81
н34	587286,39	2221861,99
н35	587282,53	2221895,21
н36	587276,77	2221922,47
н37	587271,57	2221940,06
н38	587261,86	2221964,12
н39	587264,19	2221882,86
н40	587272,96	2221622,98
н41	587270,76	2221593,92
н42	587264,96	2221517,18

н43	587263,73	2221500,84
н44	587263,25	2221490,54
н45	587266,03	2221474,72
н46	587268,95	2221325,77
н47	587299,81	2221326,34
н48	587299,17	2221403,66
н49	587295,35	2221450,08
н50	587295,16	2221479,61
н51	587303,04	2221481,01
н52	587299,63	2221500,31
н53	587294,47	2221499,59
н54	587293,15	2221523,19
н55	587295,58	2221543,67
н56	587292,27	2221563,66
н57	587287,92	2221831,67
н34	587286,39	2221861,99
н58	586789,90	2222761,65
н59	586787,19	2222778,23
н60	586781,25	2222802,08
н61	586774,88	2222818,76
н62	586748,17	2222914,97
н63	586746,99	2222925,02
н64	586733,15	2222978,08
н65	586724,40	2222992,31
н66	586709,60	2223040,06
н67	586709,22	2223049,34
н68	586696,83	2223090,29
н69	586689,25	2223106,80
н70	586677,18	2223146,48
н71	586674,06	2223164,34
н72	586656,75	2223222,32
н73	586650,31	2223239,84
н74	586631,80	2223301,54
н75	586595,22	2223424,27
н76	586581,13	2223464,75
н77	586569,55	2223501,17
н78	586565,25	2223509,91
н79	586541,23	2223524,50
н80	586518,32	2223537,66
н81	586534,15	2223512,20
н82	586533,76	2223508,79
н83	586493,67	2223479,65
н84	586501,06	2223465,97
н85	586540,88	2223482,04

Инв. № подл.	Подп. и дата	Взам. инв. №

Изм.	Колуч.	Лист	№ док.	Подп.	Дата

н86	586545,25	2223483,35
н87	586547,88	2223481,07
н88	586567,78	2223416,12
н89	586567,12	2223405,32
н90	586586,94	2223343,25
н91	586642,94	2223155,62
н92	586652,61	2223137,62
н93	586664,31	2223100,15
н94	586666,84	2223080,00
н95	586712,03	2222930,41
н96	586761,56	2222753,54
н97	586770,02	2222735,36
н98	586771,23	2222724,07
н99	586775,32	2222708,07
н100	586775,95	2222696,13
н101	586787,09	2222655,24
н102	586808,72	2222604,26

н103	586806,82	2222568,77
н104	586812,87	2222538,76
н105	586824,66	2222539,49
н106	586820,15	2222582,82
н107	586813,48	2222598,36
н108	586830,28	2222604,89
н109	586826,46	2222621,32
н110	586828,29	2222627,01
н111	586836,44	2222630,72
н112	586832,21	2222655,14
н113	586824,47	2222654,76
н114	586820,20	2222655,34
н115	586817,81	2222660,38
н116	586805,40	2222710,33
н117	586806,59	2222719,92
н118	586802,04	2222738,03
н58	586789,90	2222761,65

Общая площадь земельного участка 64:25:000000:171 по данному каталогу координат – 72651 кв.м.

*2.2.3. Перечень координат характерных точек образуемых земельных участков под временный отвод на период строительства автомобильной дороги*

:ЗУ4

Саратовская область, р-н Екатериновский, Бакурское муниципальное образование

Кадастровый квартал 64:12:030105

№	X	Y
н1	586368.17	1421400.01
н2	586371.29	1421439.36
н3	586372.11	1421457.20
н4	586376.66	1421497.11
н5	586396.43	1421592.83
н6	586430.49	1421694.10
н7	586471.76	1421779.86
н8	586530.14	1421873.28
н9	586539.26	1421890.51
н10	586620.72	1421984.92
н11	586629.07	1421989.64
н12	586674.28	1422030.78
н13	586687.27	1422045.54
н14	586781.19	1422113.84
н15	586799.24	1422122.60
н16	587033.04	1422275.09
н17	587152.89	1422353.72
н18	587159.67	1422361.60
н19	587211.22	1422394.38
н20	587242.15	1422411.91

н21	587320.13	1422463.09
н22	587327.00	1422470.80
н23	587481.69	1422571.39
н24	587763.96	1422751.68
н25	587830.82	1422798.49
н26	587839.50	1422810.31
н27	587840.85	1422818.19
н28	587839.97	1422819.28
н29	587824.09	1422806.89
н30	587798.97	1422788.65
н31	587744.66	1422750.86
н32	587673.30	1422705.91
н33	587314.23	1422470.00
н34	587238.21	1422420.10
н35	587227.50	1422408.90
н36	587212.84	1422399.16
н37	587179.43	1422384.09
н38	587146.94	1422360.61
н39	586929.28	1422217.74
н40	586794.94	1422129.36
н41	586776.63	1422121.63

Инд. № подл.	Подп. и дата	Взам. инв. №					
			Изм.	Колуч.	Лист	№ док.	Подп.

н42	586681.08	1422052.13
н43	586623.71	1421996.95
н44	586614.83	1421991.93
н45	586531.72	1421895.50
н46	586522.39	1421877.88
н47	586490.88	1421831.32
н48	586454.90	1421765.79
н49	586422.12	1421697.45
н50	586383.20	1421577.06
н51	586368.89	1421508.52
н52	586361.38	1421441.11
н53	586359.19	1421400.54
н1	586368.17	1421400.01
н54	587857.46	1422828.70
н55	587859.44	1422826.44
н56	587897.39	1422859.82
н57	587914.39	1422871.55
н58	587953.44	1422911.02
н59	588005.83	1422971.03
н60	588090.36	1423093.82
н61	588130.57	1423171.21
н62	588154.28	1423234.15
н63	588162.75	1423248.58
н64	588180.71	1423299.55
н65	588190.59	1423327.67
н66	588202.89	1423376.54
н67	588210.10	1423407.73
н68	588218.50	1423453.28
н69	588221.87	1423481.38
н70	588227.17	1423518.44
н71	588230.40	1423566.11
н72	588234.50	1423644.86
н73	588239.80	1423783.13
н74	588235.62	1423805.73
н75	588228.38	1423806.03
н76	588225.22	1423602.42
н77	588217.89	1423502.08
н78	588207.08	1423445.92
н79	588198.35	1423393.08
н80	588190.27	1423358.08
н81	588180.61	1423324.07
н82	588166.81	1423283.97
н83	588152.52	1423247.18
н84	588137.26	1423210.50
н85	588118.50	1423165.75

н86	588103.28	1423136.91
н87	588074.55	1423085.89
н88	588051.18	1423050.61
н89	588021.34	1423009.12
н90	588003.67	1422986.21
н91	587991.87	1422968.11
н92	587971.71	1422944.89
н93	587937.30	1422907.29
н94	587908.61	1422878.50
н95	587900.11	1422873.43
н96	587897.99	1422871.17
н97	587891.76	1422866.87
н98	587853.59	1422833.44
н54	587857.46	1422828.70
н99	586330.95	1421418.73
н100	586335.87	1421462.44
н101	586341.09	1421512.94
н102	586350.26	1421563.85
н103	586364.58	1421621.03
н104	586377.42	1421660.82
н105	586398.02	1421715.89
н106	586438.91	1421802.39
н107	586463.70	1421844.20
н108	586491.21	1421887.26
н109	586561.62	1421974.19
н110	586595.69	1422011.73
н111	586625.26	1422039.63
н112	586641.42	1422054.15
н113	586692.08	1422095.66
н114	586756.07	1422140.72
н115	586974.54	1422282.94
н116	587080.46	1422351.51
н117	587154.81	1422403.41
н118	587165.09	1422406.22
н119	587189.57	1422422.80
н120	587195.95	1422430.28
н121	587220.73	1422447.14
н122	587270.99	1422478.67
н123	587313.44	1422508.15
н124	587323.85	1422510.58
н125	587381.13	1422548.90
н126	587395.73	1422563.21
н127	587452.70	1422599.22
н128	587497.95	1422625.90
н129	587538.47	1422654.05

Инв. № подл.	Подп. и дата	Взам. инв. №	

Изм.	Колуч.	Лист	№ док.	Подп.	Дата

Основная часть проекта межевания территории

н130	587622.45	1422710.72
н131	587658.01	1422733.54
н132	587717.42	1422772.11
н133	587762.61	1422800.22
н134	587796.18	1422823.48
н135	587805.81	1422830.79
н136	587814.98	1422834.85
н137	587820.91	1422840.13
н138	587824.60	1422845.46
н139	587819.70	1422851.46
н140	587801.15	1422838.54
н141	587726.59	1422789.06
н142	587662.81	1422749.21
н143	587510.48	1422644.15
н144	587391.18	1422571.13
н145	587375.46	1422555.93
н146	587320.20	1422518.97
н147	587309.71	1422516.51
н148	587215.11	1422454.25
н149	587209.15	1422448.34
н150	587161.15	1422414.44
н151	587151.24	1422411.77
н152	586889.02	1422242.51

н153	586703.54	1422120.19
н154	586607.08	1422040.83
н155	586585.54	1422020.01
н156	586579.84	1422011.03
н157	586563.03	1421993.49
н158	586521.29	1421945.11
н159	586489.58	1421902.98
н160	586481.28	1421895.87
н161	586426.78	1421806.61
н162	586386.78	1421722.98
н163	586364.47	1421663.04
н164	586348.79	1421611.78
н165	586337.18	1421564.57
н166	586326.97	1421505.24
н167	586318.22	1421420.97
н99	586330.95	1421418.73
н168	587879.44	1422895.23
н169	587905.66	1422921.72
н170	587908.04	1422938.32
н171	587876.10	1422904.62
н168	587879.44	1422895.23
Общая площадь 52590 кв.м.		

:ЗУ5

Саратовская область, р-н Петровский, Грачевское муниципальное образование  
Кадастровый квартал 64:25:000000

№	X	Y
н1	587340.31	2219346.87
н2	587340.12	2219352.78
н3	587332.94	2219352.81
н4	587333.34	2219901.83
н5	587333.10	2220029.17
н6	587332.68	2220234.82
н7	587331.81	2220294.81
н8	587346.02	2220324.02
н9	587343.33	2220327.01
н10	587324.97	2220319.65
н11	587316.03	2220317.34
н12	587319.33	2219963.81
н13	587322.80	2219943.57
н14	587324.93	2219813.26
н15	587322.30	2219803.23
н16	587325.49	2219675.82
н17	587332.74	2219670.31
н18	587329.16	2219658.38
н19	587325.83	2219658.81
н20	587325.65	2219603.80

н21	587328.04	2219584.50
н22	587329.02	2219563.56
н23	587326.78	2219543.53
н24	587327.57	2219494.05
н25	587330.53	2219484.14
н26	587331.39	2219443.31
н27	587328.63	2219433.27
н28	587330.37	2219346.87
н1	587340.31	2219346.87
н29	587299.17	2221403.66
н30	587299.81	2221326.34
н31	587305.06	2221326.44
н32	587309.68	2221118.50
н33	587324.84	2220403.71
н34	587326.83	2220348.90
н35	587336.78	2220350.38
н36	587335.09	2220360.86
н37	587329.00	2220494.77
н38	587312.85	2221323.55
н39	587308.36	2221433.02

Инд. № подл. Подп. и дата Взам. инв. №

Изм.	Колуч.	Лист	№ док.	Подп.	Дата
------	--------	------	--------	-------	------

Основная часть проекта межевания территории

Лист

24

н40	587303.04	2221481.01
н41	587295.16	2221479.61
н42	587295.35	2221450.08
н29	587299.17	2221403.66
н43	587299.63	2221500.31
н44	587303.37	2221504.01
н45	587302.18	2221522.91
н46	587304.67	2221543.88
н47	587301.27	2221564.40
н48	587295.94	2221854.37
н49	587292.89	2221886.77
н50	587285.48	2221924.76
н51	587280.11	2221942.96
н52	587261.86	2221964.12
н53	587271.57	2221940.06
н54	587276.77	2221922.47
н55	587282.53	2221895.21
н56	587286.39	2221861.99
н57	587287.92	2221831.67
н58	587292.27	2221563.66
н59	587295.58	2221543.67
н60	587293.15	2221523.19
н61	587294.47	2221499.59
н43	587299.63	2221500.31
н62	587266.97	2221426.94
н63	587266.03	2221474.72
н64	587259.14	2221467.79
н65	587256.14	2221432.51
н62	587266.97	2221426.94
н66	586840.80	2222608.99
н67	586836.44	2222630.72
н68	586828.29	2222627.01
н69	586826.46	2222621.32
н70	586830.28	2222604.89
н66	586840.80	2222608.99
н71	586751.01	2222954.60
н72	586739.85	2222976.84
н73	586718.55	2223041.44
н74	586718.12	2223051.94
н75	586705.83	2223092.26
н76	586697.32	2223110.78
н77	586686.15	2223147.44

н78	586682.68	2223167.28
н79	586664.93	2223226.35
н80	586657.76	2223242.01
н81	586682.36	2223247.80
н82	586661.27	2223310.77
н83	586640.98	2223304.34
н84	586603.63	2223427.76
н85	586598.26	2223436.57
н86	586587.91	2223473.17
н87	586577.32	2223502.58
н88	586565.25	2223509.91
н89	586569.55	2223501.17
н90	586581.13	2223464.75
н91	586595.22	2223424.27
н92	586631.80	2223301.54
н93	586650.31	2223239.84
н94	586656.75	2223222.32
н95	586674.06	2223164.34
н96	586677.18	2223146.48
н97	586689.25	2223106.80
н98	586696.83	2223090.29
н99	586709.22	2223049.34
н100	586709.60	2223040.06
н101	586724.40	2222992.31
н102	586733.15	2222978.08
н103	586746.99	2222925.02
н104	586748.17	2222914.97
н105	586774.88	2222818.76
н106	586781.25	2222802.08
н107	586787.19	2222778.23
н108	586789.90	2222761.65
н109	586802.04	2222738.03
н110	586806.59	2222719.92
н111	586805.40	2222710.33
н112	586817.81	2222660.38
н113	586820.20	2222655.34
н114	586824.47	2222654.76
н115	586832.21	2222655.14
н71	586751.01	2222954.60
н116	586664.31	2223100.15
н117	586652.61	2223137.62
н118	586642.94	2223155.62
н119	586586.94	2223343.25
н120	586567.12	2223405.32
н121	586567.78	2223416.12

Инв. № подл.	Подп. и дата	Взам. инв. №	

Изм.	Колуч.	Лист	№ док.	Подп.	Дата

н122	586547.88	2223481.07
н123	586545.25	2223483.35
н124	586540.88	2223482.04
н125	586538.55	2223481.10
н126	586558.68	2223415.10
н127	586557.99	2223404.28
н128	586600.80	2223269.35
н129	586634.57	2223152.19
н130	586644.29	2223134.08
н131	586655.61	2223097.16
н132	586657.97	2223078.38
н133	586753.03	2222750.56
н134	586761.36	2222732.65
н135	586771.23	2222724.07
н136	586770.02	2222735.36

н137	586761.56	2222753.54
н138	586712.03	2222930.41
н139	586666.84	2223080.00
н116	586664.31	2223100.15
н140	586527.50	2223504.24
н141	586533.76	2223508.79
н142	586534.15	2223512.20
н143	586518.32	2223537.66
н144	586511.60	2223541.52
н145	586505.74	2223541.12
н140	586527.50	2223504.24
Общая площадь 40973 кв.м.		

:3У6

Саратовская область, р-н Петровский, Грачевское муниципальное образование, с. Асметовка  
Кадастровый квартал 64:25:010102

№	X	Y
н1	586868.53	2222435.71
н2	586868.74	2222467.67
н3	586850.56	2222549.18
н4	586848.97	2222568.30
н5	586840.80	2222608.99
н6	586830.28	2222604.89
н7	586839.07	2222567.04
н1	586868.53	2222435.71
н8	586577.32	2223502.58
н9	586573.91	2223513.48
н10	586583.51	2223524.44
н11	586589.32	2223544.27
н12	586586.41	2223573.01
н13	586563.17	2223628.59

№	X	Y
н14	586541.47	2223651.50
н15	586489.37	2223650.18
н16	586488.27	2223588.44
н17	586496.52	2223588.66
н18	586495.91	2223611.59
н19	586498.04	2223616.94
н20	586519.78	2223625.25
н21	586538.02	2223599.18
н22	586544.06	2223601.54
н23	586557.06	2223568.25
н24	586550.44	2223565.60
н25	586565.25	2223509.91
н8	586577.32	2223502.58
Общая площадь 7005 кв.м.		

:323:3У2

Саратовская область, Екатериновский район, Бакурское МО,  
по направлению на юго-восток от с.Комаровка  
Кадастровый номер земельного участка 64:12:030105:323

№	X	Y
н1	587905.67	1422921.72
н2	587918.88	1422935.06
н3	587966.88	1422988.09
н4	587998.76	1423027.50
н5	588026.01	1423066.82
н6	588048.03	1423102.02
н7	588075.81	1423153.18
н8	588089.05	1423180.85

н9	588107.32	1423224.86
н10	588121.36	1423258.74
н11	588135.17	1423294.88
н12	588149.37	1423334.28
н13	588160.23	1423371.05
н14	588166.63	1423400.75
н15	588175.03	1423451.91
н16	588181.71	1423498.37
н17	588184.90	1423525.94

Изн. № подл.

Подп. и дата

Взам. инв. №

Изм.	Колуч.	Лист	№ док.	Подп.	Дата

Основная часть проекта межевания территории

н18	588191.85	1423604.60
н19	588197.03	1423724.30
н20	588198.41	1423774.50
н21	588198.56	1423803.49
н22	588198.72	1423807.64
н23	588189.60	1423802.62
н24	588183.00	1423607.70
н25	588162.16	1423427.39
н26	588140.95	1423337.49

н27	588095.40	1423219.32
н28	588070.62	1423162.94
н29	588044.99	1423114.86
н30	588001.09	1423046.24
н31	587952.11	1422984.82
н32	587908.04	1422938.32
н1	587905.67	1422921.72
Общая площадь 9219 кв.м.		

*2.2.4. Перечень координат характерных точек границ территории, и образуемых и уточняемых земельных участков в результате переустройства ВЛ*

чзу1 - ВЛ 10 кВ

(земельный участок под ВЛ - 64:12:000000:1045, Саратовская область, р-н Екатериновский)

№	X	Y
н158	587849.03	1422747.15
н159	587881.23	1422936.05
н160	587861.09	1422936.95
н161	587828.79	1422747.45
н158	587849.03	1422747.15
Общая площадь 3840 кв.м.		

чзу2 - ВЛ 10 кВ

(земельный участок под ВЛ - 64:25:000000:2295, Саратовская область, р-н Петровский)

№	X	Y
н162	586775.66	2222542.73
н163	586822.92	2222556.19
н164	586820.82	2222576.39
н165	586770.95	2222562.19
н162	586775.66	2222542.73
Общая площадь 1010 кв.м.		

чзу3 - ВЛ 10 кВ

(земельный участок под ВЛ - 64:25:010102:593, Саратовская обл., Петровский район, Грачевское МО)

№	X	Y
н163	586822.92	2222556.19
н166	586877.01	2222571.60
н167	586871.77	2222590.90
н164	586820.82	2222576.39
н163	586822.92	2222556.19
Общая площадь 1092 кв.м.		

**:ЗУ7**

**Саратовская область, р-н Екатериновский, Бакурское муниципальное образование**

**Кадастровый квартал 64:12:030105**

№	X	Y
н1	587840.64	1422754.48
н2	587841.41	1422759.01
н3	587841.22	1422759.04

Взам. инв. №	
Подп. и дата	
Инв. № подл.	

Изм.	Колуч.	Лист	№ док.	Подп.	Дата
------	--------	------	--------	-------	------

н4	587840.44	1422754.51
н1	587840.64	1422754.48
н5	587870.41	1422929.33
н6	587869.63	1422924.80
н7	587869.83	1422924.77
н8	587870.61	1422929.30
н5	587870.41	1422929.33
Общая площадь 2 кв.м.		

**:ЗУ8**

**Саратовская область, р-н Петровский, Грачевское муниципальное образование, с. Асметовка  
Кадастровый квартал 64:25:010102**

№	X	Y
н1	586870.01	2222580.15
н2	586865.59	2222578.88
н3	586865.65	2222578.69
н4	586870.07	2222579.96
н1	586870.01	2222580.15
Общая площадь 1 кв.м.		

**:ЗУ9**

**Саратовская область, р-н Петровский, Грачевское муниципальное образование  
Кадастровый квартал 64:25:010201**

№	X	Y
н1	586776.99	2222553.97
н2	586781.39	2222555.29
н3	586781.34	2222555.48
н4	586776.93	2222554.16
н1	586776.99	2222553.97
Общая площадь 1 кв.м.		

**Уточнение местоположения границ земельного участка 64:25:010102:593 (контур 252)**

№	X	Y
н1	586848.57	2222574.09
н2	586848.68	2222573.72
н3	586849.05	2222573.82
н4	586848.95	2222574.20
н1	586848.57	2222574.09
Общая площадь 0.15 кв.м.		

**Уточнение местоположения границ земельного участка 64:25:000000:2295 (контур 159)**

№	X	Y
н1	586797,00	2222560.21
н2	586797.11	2222559.84
н3	586797.49	2222559.94
н4	586797.38	2222560.32
н1	586797,00	2222560.21
Общая площадь 0.15 кв.м.		

Изн. № подл.	Подп. и дата	Взам. инв. №

Изм.	Колуч.	Лист	№док.	Подп.	Дата

Основная часть проекта межевания территории

**Уточнение местоположения границ земельного участка 64:12:000000:1045 (контур 64 и 150)**

№	X	Y
Контур 150		
н1	587862.97	1422887.02
н2	587862.91	1422886.64
н3	587863.29	1422886.57
н4	587863.36	1422886.96
н1	587862.97	1422887.02
Контур 64		
н5	587849.67	1422809.03
н6	587849.61	1422808.64
н7	587849.99	1422808.58
н8	587850.06	1422808.96
н5	587849.67	1422809.03
Общая площадь 2 кв.м.		

**2.3. Сведения о границах территории, применительно к которой осуществляется подготовка проекта межевания, содержащие перечень координат характерных точек таких границ в системе координат, используемой для ведения Единого государственного реестра недвижимости**

Координаты характерных точек границ территории определены в соответствии с требованиями к точности определения координат характерных точек границ, установленными в соответствии с Градостроительным кодексом Российской Федерации для территориальных зон, в системе координат, используемой для ведения Единого государственного реестра недвижимости в Саратовской области - МСК-64.

№	X	Y
н1	585565.25	2216865.33
н2	585565.75	2216905.95
н3	585570.46	2216973.61
н4	585581.91	2217042.69
н5	585615.81	2217164.59
н6	585645.73	2217234.23
н7	585678.96	2217301.20
н8	585708.51	2217349.03
н9	585717.10	2217367.02
н10	585796.14	2217466.81
н11	585804.81	2217472.19
н12	585859.84	2217529.71
н13	585952.43	2217603.11
н14	585970.40	2217611.59
н15	586100.95	2217705.46
н16	586312.51	2217857.24
н17	586343.99	2217882.05
н18	586376.75	2217898.49
н19	586390.99	2217908.83
н20	586401.23	2217920.46
н21	586475.11	2217973.47

н22	586824.09	2218224.08
н23	586893.53	2218271.94
н24	586946.22	2218311.95
н25	586970.56	2218331.22
н26	586985.92	2218344.26
н27	586988.39	2218341.43
н28	587003.00	2218354.39
н29	586998.94	2218358.97
н30	587035.69	2218393.95
н31	587041.74	2218398.51
н32	587043.77	2218400.85
н33	587052.04	2218406.27
н34	587079.51	2218436.23
н35	587112.33	2218475.22
н36	587131.51	2218499.26
н37	587142.55	2218517.83
н38	587159.26	2218541.45
н39	587187.35	2218584.15
н40	587209.24	2218620.36
н41	587235.83	2218672.53
н42	587249.85	2218701.98
н43	587266.73	2218747.47

Инд. № подл.	Подп. и дата	Взам. инв. №	

Изм.	Колуч.	Лист	№ док.	Подп.	Дата

н44	587280.45	2218784.75
н45	587293.21	2218822.10
н46	587305.34	2218862.73
н47	587313.57	2218897.12
н48	587320.20	2218932.42
н49	587326.73	2218985.58
н50	587335.19	2219042.14
н51	587338.36	2219142.69
н52	587333.08	2219346.27
н53	587330.37	2219346.87
н54	587328.63	2219433.27
н55	587331.39	2219443.31
н56	587330.53	2219484.14
н57	587327.57	2219494.06
н58	587326.78	2219543.53
н59	587329.02	2219563.56
н60	587328.04	2219584.50
н61	587325.65	2219603.80
н62	587325.83	2219658.81
н63	587329.16	2219658.38
н64	587332.74	2219670.31
н65	587325.49	2219675.82
н66	587322.30	2219803.23
н67	587324.93	2219813.26
н68	587322.80	2219943.57
н69	587319.33	2219963.81
н70	587316.03	2220317.34
н71	587324.97	2220319.65
н72	587350.23	2220329.77
н73	587446.49	2220345.79
н74	587442.87	2220367.83
н75	587362.12	2220355.05
н76	587345.42	2220351.67
н77	587326.83	2220348.90
н78	587317.73	2220345.52
н79	587315.56	2220391.48
н80	587304.46	2221110.66
н81	587299.81	2221326.34
н82	587299.17	2221403.66
н83	587295.35	2221450.08
н84	587295.16	2221479.61
н85	587303.04	2221481.01
н86	587299.63	2221500.31
н87	587294.47	2221499.59
н88	587293.15	2221523.19
н89	587295.58	2221543.67
н90	587292.27	2221563.66

н91	587287.92	2221831.67
н92	587286.39	2221861.99
н93	587282.53	2221895.21
н94	587276.77	2221922.47
н95	587271.57	2221940.06
н96	587261.86	2221964.12
н97	587249.32	2221990.76
н98	587221.36	2222035.05
н99	587225.28	2222038.19
н100	587216.47	2222049.20
н101	587212.11	2222045.71
н102	587195.27	2222065.13
н103	587188.71	2222071.14
н104	587182.91	2222076.45
н105	587177.03	2222081.83
н106	587154.98	2222098.34
н107	587133.99	2222111.57
н108	587073.63	2222147.75
н109	587021.97	2222175.13
н110	586990.65	2222196.46
н111	586955.02	2222231.09
н112	586944.62	2222240.43
н113	586920.25	2222274.26
н114	586902.29	2222309.20
н115	586884.18	2222359.11
н116	586868.53	2222435.71
н117	586839.07	2222567.04
н118	586830.28	2222604.89
н119	586826.46	2222621.32
н120	586828.29	2222627.01
н121	586836.44	2222630.72
н122	586911.16	2222649.97
н123	586909.02	2222662.29
н124	586844.35	2222655.74
н125	586832.21	2222655.14
н126	586824.47	2222654.76
н127	586820.20	2222655.34
н128	586817.81	2222660.38
н129	586805.40	2222710.33
н130	586806.59	2222719.92
н131	586802.04	2222738.03
н132	586789.90	2222761.65
н133	586787.19	2222778.23
н134	586781.25	2222802.08
н135	586774.88	2222818.76
н136	586748.17	2222914.97
н137	586746.99	2222925.02

Инд. № подл.	Подп. и дата	Взам. инв. №						
			Изм.	Колуч.	Лист	№ док.	Подп.	Дата

н138	586733.15	2222978.08
н139	586724.40	2222992.31
н140	586709.60	2223040.06
н141	586709.22	2223049.34
н142	586696.83	2223090.29
н143	586689.25	2223106.80
н144	586677.18	2223146.48
н145	586674.06	2223164.34
н146	586656.75	2223222.32
н147	586650.31	2223239.84
н148	586631.80	2223301.54
н149	586595.22	2223424.27
н150	586581.13	2223464.75
н151	586569.55	2223501.17
н152	586565.25	2223509.91
н153	586550.44	2223565.60
н154	586557.06	2223568.25
н155	586544.06	2223601.54
н156	586538.02	2223599.18
н157	586519.79	2223625.24
н158	586498.04	2223616.94
н159	586495.91	2223611.59
н160	586496.52	2223588.66
н161	586514.33	2223543.98
н162	586518.32	2223537.66
н163	586534.15	2223512.20
н164	586533.76	2223508.79
н165	586493.67	2223479.65
н166	586501.06	2223465.97
н167	586540.88	2223482.04
н168	586545.25	2223483.35
н169	586547.88	2223481.07
н170	586567.78	2223416.12
н171	586567.12	2223405.32
н172	586586.94	2223343.25
н173	586642.94	2223155.62
н174	586652.61	2223137.62
н175	586664.31	2223100.15
н176	586666.84	2223080.00
н177	586712.03	2222930.41
н178	586761.56	2222753.54
н179	586770.02	2222735.36
н180	586771.23	2222724.07
н181	586775.32	2222708.07
н182	586775.95	2222696.13
н183	586787.09	2222655.24
н184	586790.19	2222643.86

н185	586789.81	2222638.12
н186	586739.56	2222560.30
н187	586752.55	2222550.80
н188	586792.63	2222599.68
н189	586796.76	2222600.78
н190	586800.96	2222597.80
н191	586806.82	2222568.77
н192	586812.87	2222538.76
н193	586860.47	2222328.18
н194	586877.44	2222284.20
н195	586902.62	2222244.41
н196	586938.18	2222201.19
н197	586960.18	2222180.45
н198	586990.94	2222157.86
н199	587160.00	2222059.81
н200	587191.84	2222029.07
н201	587190.48	2222028.00
н202	587198.90	2222017.57
н203	587200.36	2222018.73
н204	587227.78	2221971.39
н205	587242.21	2221940.83
н206	587253.26	2221903.95
н207	587259.24	2221862.89
н208	587261.93	2221810.76
н209	587262.52	2221562.91
н210	587263.16	2221522.50
н211	587264.96	2221517.18
н212	587263.73	2221500.84
н213	587263.25	2221490.54
н214	587266.03	2221474.72
н215	587268.95	2221325.77
н216	587283.72	2220422.17
н217	587286.63	2220412.75
н218	587284.10	2220356.26
н219	587283.25	2220342.49
н220	587278.94	2220328.14
н221	587274.35	2220323.42
н222	587264.59	2220299.86
н223	587251.58	2220278.15
н224	587231.98	2220262.05
н225	587218.82	2220258.12
н226	587225.15	2220236.68
н227	587242.45	2220241.84
н228	587268.91	2220263.57
н229	587284.75	2220290.00
н230	587285.60	2220293.71
н231	587284.57	2220239.37

Инов. № подл.	Подп. и дата	Взам. инв. №

Изм.	Колуч.	Лист	№ док.	Подп.	Дата

н232	587293.06	2219977.69
н233	587290.57	2219963.49
н234	587292.23	2219842.73
н235	587296.54	2219822.78
н236	587297.71	2219773.95
н237	587293.91	2219763.91
н238	587295.11	2219702.73
н239	587299.21	2219683.43
н240	587295.23	2219670.67
н241	587299.52	2219662.75
н242	587295.73	2219643.52
н243	587298.84	2219542.83
н244	587302.56	2219522.94
н245	587302.60	2219494.13
н246	587298.72	2219483.89
н247	587299.78	2219402.62
н248	587304.87	2219382.76
н249	587305.30	2219350.14
н250	587305.41	2219348.29
н251	587303.37	2219348.90
н252	587303.39	2219342.49
н253	587304.44	2219313.52
н254	587305.14	2219263.30
н255	587304.93	2219143.49
н256	587301.25	2219064.61
н257	587299.20	2219036.94
н258	587294.46	2218990.24
н259	587288.19	2218938.77
н260	587283.02	2218908.83
н261	587273.70	2218871.64
н262	587261.14	2218831.68
н263	587248.84	2218795.01
н264	587236.22	2218760.58
н265	587219.79	2218715.84
н266	587207.71	2218687.65
н267	587182.07	2218635.38
н268	587161.54	2218599.30
н269	587135.94	2218558.88
н270	587105.72	2218518.18
н271	587059.96	2218463.20
н272	587022.21	2218421.78
н273	586986.86	2218387.06

н274	586969.48	2218369.77
н275	586966.01	2218364.30
н276	586960.31	2218358.78
н277	586951.31	2218354.34
н278	586941.99	2218346.64
н279	586909.41	2218322.01
н280	586865.43	2218292.04
н281	586807.67	2218251.04
н282	586773.09	2218226.76
н283	586691.53	2218166.66
н284	586652.21	2218136.86
н285	586608.11	2218108.33
н286	586552.68	2218069.98
н287	586538.69	2218055.08
н288	586483.04	2218014.42
н289	586472.75	2218011.55
н290	586431.55	2217980.34
н291	586382.64	2217946.76
н292	586358.59	2217928.89
н293	586352.52	2217921.15
н294	586328.75	2217903.57
н295	586318.59	2217900.33
н296	586246.46	2217845.39
н297	586143.48	2217772.49
н298	585931.09	2217621.33
н299	585869.02	2217573.65
н300	585820.13	2217530.08
н301	585804.59	2217514.91
н302	585776.20	2217485.80
н303	585743.71	2217446.88
н304	585676.97	2217357.11
н305	585651.27	2217312.94
н306	585628.24	2217270.14
н307	585590.96	2217182.02
н308	585572.67	2217126.14
н309	585561.49	2217085.86
н310	585549.56	2217028.13
н311	585542.50	2216976.88
н312	585539.38	2216926.21
н313	585535.08	2216865.39
н1	585565.25	2216865.33

Индв. № подл.	Подп. и дата	Взам. инв. №

Изм.	Колуч.	Лист	№ док.	Подп.	Дата

Основная часть проекта межевания территории

**2.4. Вид разрешенного использования образуемых земельных участков, предназначенных для размещения линейных объектов и объектов капитального строительства, проектируемых в составе линейного объекта, а также существующих земельных участков, занятых линейными объектами и объектами капитального строительства, входящими в состав линейных объектов, в соответствии с проектом планировки территории**

№ п/п	Условный номер образуемого/ кадастровый номер существующего земельного участка	Описание местоположения земельного участка	Вид разрешенного использования образуемого/ существующего земельного участка
1	:3У1	Саратовская область, р-н Екатериновский, Бакурское муниципальное образование	Размещение автомобильных дорог 7.2.1
2	:3У2	Саратовская область, р-н Петровский, Грачевское муниципальное образование	Размещение автомобильных дорог 7.2.1
3	:3У3	Саратовская область, р-н Петровский, Грачевское муниципальное образование, с. Асметовка	Улично-дорожная сеть 12.0.1
4	:98:3У1	РФ. Саратовская область, р-н Петровский, Асметовский округ, земли используемые СПК "Волжские дали"	Размещение автомобильных дорог 7.2.1
5	:59:3У1	обл. Саратовская, р-н Петровский, Грачевское МО, в районе с. Асметовка, поле №I-2	Размещение автомобильных дорог 7.2.1
6	:46:3У1	обл. Саратовская, р-н Петровский, Грачевское МО, район с. Асметовка, поле №I-2	Размещение автомобильных дорог 7.2.1
7	:42:3У1	Саратовская область, р-н Петровский, Грачевское МО, район с. Асметовка, поле №I-1, II-2	Размещение автомобильных дорог 7.2.1
8	:323:3У1	Саратовская область, Екатериновский район, Бакурское МО, по направлению на юго-восток от с. Комаровка	Размещение автомобильных дорог 7.2.1
9	64:12:000000:158	Саратовская обл, р-н Екатериновский, автомобильная дорога: Комаровка-Асметовка	Размещение автомобильных дорог 7.2.1
10	64:25:000000:171	Саратовская обл, р-н Петровский, автомобильная дорога Комаровка - Асметовка	Размещение автомобильных дорог 7.2.1
11	:3У4	Саратовская область, р-н Екатериновский, Бакурское муниципальное образование	Размещение автомобильных дорог 7.2.1
12	:3У5	Саратовская область, р-н Петровский, Грачевское муниципальное образование	Размещение автомобильных дорог 7.2.1
13	:3У6	Саратовская область, р-н Петровский, Грачевское муниципальное образование, с. Асметовка	Улично-дорожная сеть 12.0.1
14	:3У7	Саратовская область, р-н Екатериновский, Бакурское муниципальное образование	Коммунальное обслуживание 3.1

Инов. № подл.	Подп. и дата	Взам. инв. №	

Изм.	Колуч.	Лист	№ док.	Подп.	Дата

15	:3У8	Саратовская область, р-н Петровский, Грачевское муниципальное образование, с. Асметовка	Коммунальное обслуживание 3.1
16	:3У9	Саратовская область, р-н Петровский, Грачевское муниципальное образование	Коммунальное обслуживание 3.1

**2.5. Каталоги координат красных линий, утвержденных в составе проекта планировки территории**

№	X	Y
н1	586577.32	2223502.58
н2	586557.06	2223568.25
н3	586544.06	2223601.54
н4	586526.90	2223628.00
№	X	Y
н5	586491.91	2223614.93
н6	586495.85	2223588.39
н7	586514.24	2223540.24
№	X	Y
н8	586880.87	2222407.59
н9	586847.65	2222550.95
н10	586841.04	2222608.83
№	X	Y
н11	586994.07	2222197.63
н12	586951.87	2222239.29
№	X	Y
н13	587191.63	2222071.72
н14	587182.33	2222079.89

Инв. № подл.	Подп. и дата	Взам. инв. №	

Изм.	Колуч.	Лист	№ док.	Подп.	Дата