



**Строительство мостового перехода через
р. Большой Узень на автоподъезде к с. Луков Кордон
от автомобильной дороги
"Урбах - Ждановка - Новоузенск - Александров Гай"
в Александрово-Гайском районе
Саратовской области**

**ДОКУМЕНТАЦИЯ ПО ПЛАНИРОВКЕ
ТЕРРИТОРИИ**

Проект межевания территории

Книга 1

Основная часть проекта межевания территории

0360200054019000181-ДПТ-ПМТ1

2020 г.



Строительство мостового перехода через
р. Большой Узень на автоподъезде к с. Луков Кордон
от автомобильной дороги
"Урбах - Ждановка - Новоузенск - Александров Гай"
в Александрово-Гайском районе
Саратовской области

ДОКУМЕНТАЦИЯ ПО ПЛАНИРОВКЕ
ТЕРРИТОРИИ

Проект межевания территории

Книга 1

Основная часть проекта межевания территории

0360200054019000181-ДПТ-ПМТ1

Генеральный директор

Технический директор

Руководитель проекта



В.Н. Морозов

О.А. Дервякин

М.В. Хуртов

2020 г.

СОСТАВ ДОКУМЕНТАЦИИ ПО ПЛАНИРОВКЕ ТЕРРИТОРИИ ОБЪЕКТА

Проект планировки территории

Книга 1. Основная часть проекта планировки территории

Раздел 1. Проект планировки территории. Графическая часть

Раздел 2. Положение о размещении линейных объектов

Книга 2. Материалы по обоснованию проекта планировки территории

Раздел 3. Материалы по обоснованию проекта планировки территории. Графическая часть

Раздел 4. Материалы по обоснованию проекта планировки территории. Пояснительная записка

Проект межевания территории

Книга 1. Основная часть проекта межевания территории

Раздел 1. Проект межевания территории. Графическая часть

Раздел 2. Проект межевания территории. Текстовая часть

Книга 2. Материалы по обоснованию проекта межевания территории

Раздел 3. Материалы по обоснованию проекта межевания территории. Графическая часть.

Раздел 4. Материалы по обоснованию проекта межевания территории. Пояснительная записка.

Проект планировки территории линейного объекта регионального значения выполнен в соответствии с требованиями технических регламентов, нормативов градостроительного проектирования, в том числе региональных нормативов градостроительного проектирования Саратовской области, градостроительных регламентов, с учетом границ территорий объектов культурного наследия, включенных в единый государственный реестр объектов культурного наследия (памятников истории и культуры) народов Российской Федерации, границ территорий вновь выявленных объектов культурного наследия, границ зон с особыми условиями использования территорий.

Руководитель проекта

М.В. Хуртов

Инд. № подл.	Подп. и дата	Взам. инв. №							Лист
			Основная часть проекта межевания территории						
Изм.	Колуч.	Лист	№ док.	Подп.	Дата				

Раздел 1. Проект межевания территории. Графическая часть

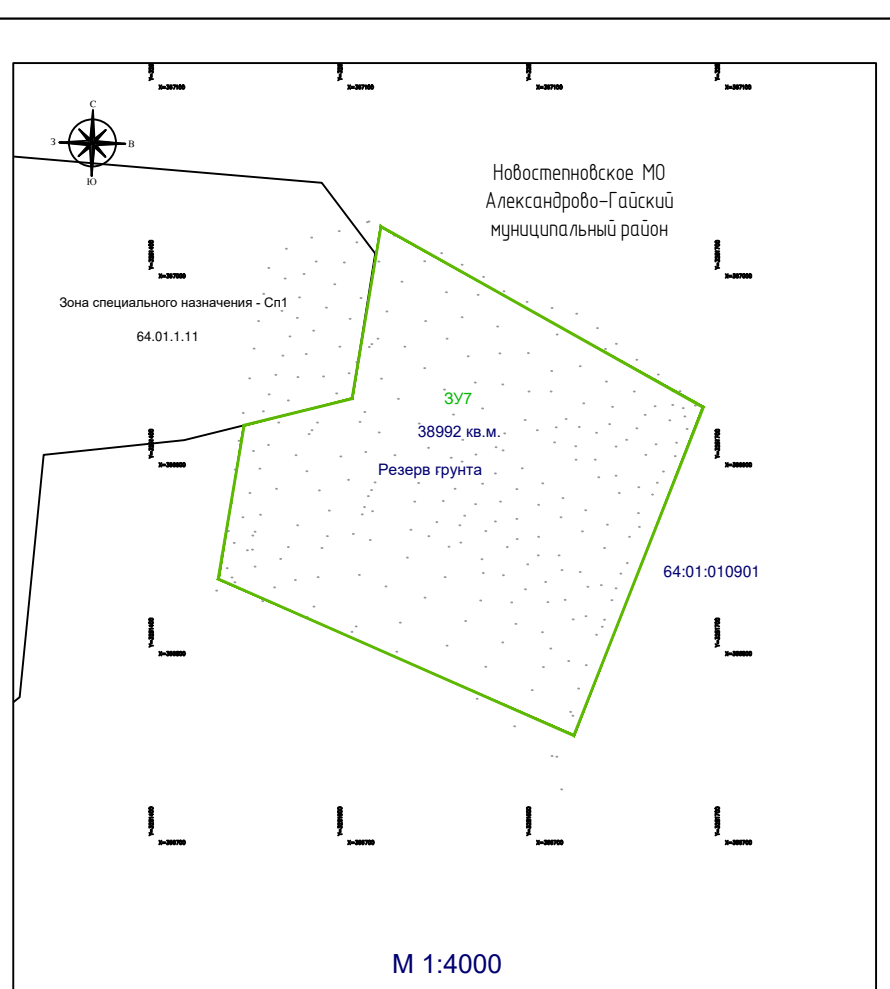
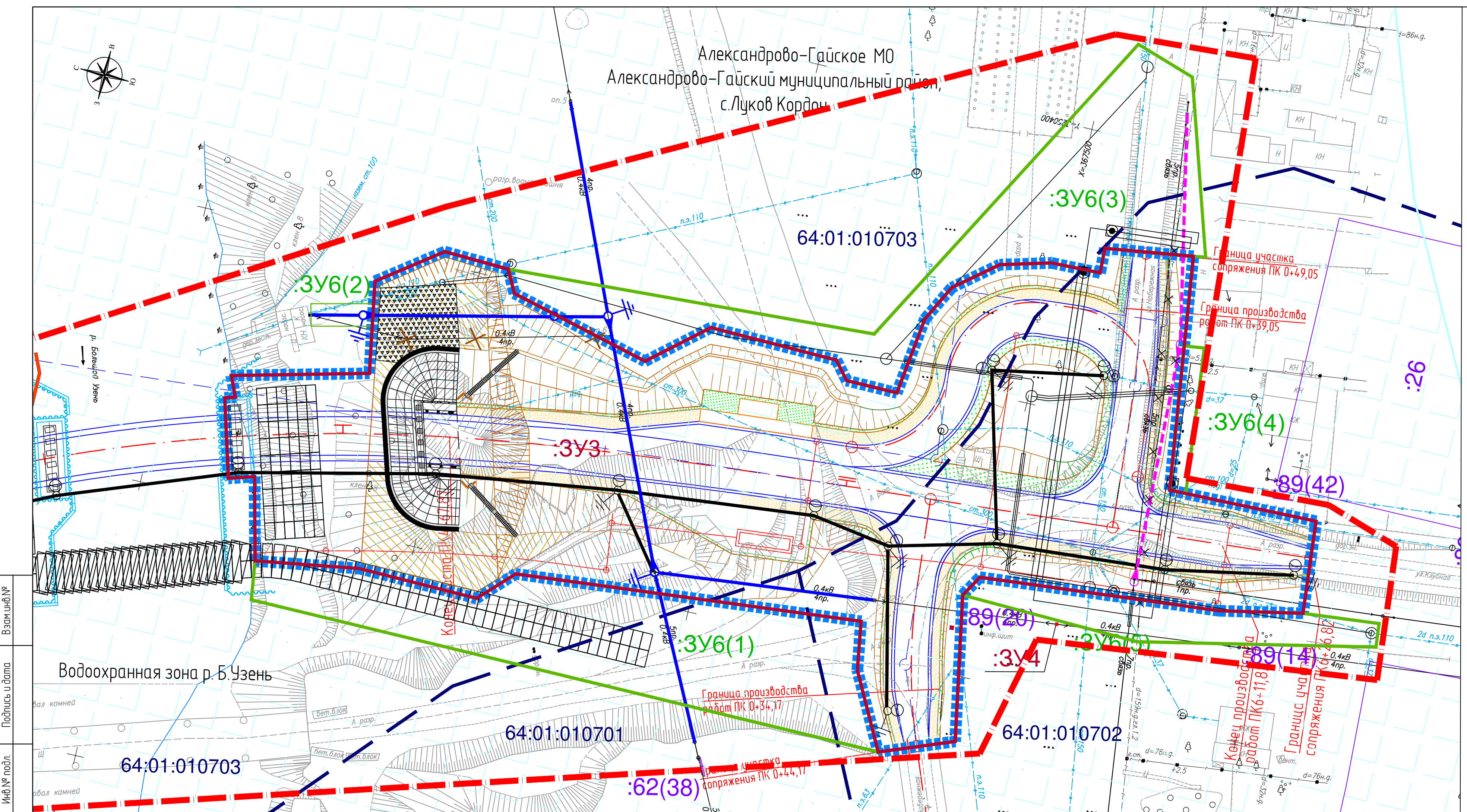
Перечень чертежей

Обозначение	Наименование	Примечание
0360200054019000181-ДПТ-ПМТ1-1	Чертеж межевания территории	2 листа
0360200054019000181-ДПТ-ПМТ1-2	Чертеж красных линий	2 листа

Инов. № подл.	Подп. и дата	Взам. инв. №

Изм.	Колуч.	Лист	№ док.	Подп.	Дата

Основная часть проекта межевания территории



Перечень координат характерных точек образцемых земельных участков

:3У1					:3У2 (2 контура)					:3У3				
N	X	Y	Длина	Дир.углы	N	X	Y	Длина	Дир.углы	N	X	Y	Длина	Дир.углы
n1	367896.80	3249984.96	63.73	109°34'50"	n1	367749.32	3250299.25	2.34	102°50'52"	n1	367626.95	3250291.04	14.97	76°18'40"
n2	367875.43	3250045.00	54.61	107°51'19"	n2	367748.80	3250261.53	2.35	192°47'36"	n2	367630.49	3250305.58	4.67	342°52'49"
n3	367858.70	3250096.98	41.93	112°40'30"	n3	367746.51	3250261.01	2.34	282°50'52"	n3	367634.96	3250304.21	14.30	74°42'4"
n4	367842.54	3250135.67	42.22	114°46'14"	n4	367743.03	3250258.73	2.35	12°47'36"	n4	367638.88	3250317.96	1.89	162°28'0"
n5	367824.05	3250174.01	30.73	117°24'34"	n5	367740.10	3250258.73	2.35	12°47'36"	n5	367637.08	3250322.09	3.91	65°43'26"
n6	367810.70	3250210.29	40.84	122°58'59"	n6	367737.15	3250258.73	2.34	12°50'52"	n6	367636.68	3250322.09	24.55	165°43'2"
n7	367788.47	3250235.55	48.16	131°52'48"	n7	367734.10	3250258.73	2.34	12°50'52"	n7	367635.15	3250322.09	16.40	80°8'28"
n8	367756.31	3250271.41	18.40	141°9'17"	n8	367731.03	3250313.24	2.34	192°50'52"	n8	367634.30	3250344.30	13.47	143°36'37"
n9	367741.98	3250282.95	23.15	50°38'25"	n9	367728.08	3250313.24	2.34	192°50'52"	n9	367632.95	3250352.29	11.72	182°8'12"
n10	367756.56	3250300.93	5.39	8°48'25"	n10	367725.03	3250313.24	2.34	192°50'52"	n10	367631.62	3250366.88	4.43	242°44'30"
n11	367761.89	3250301.76	5.98	32°28'41"	n11	367722.08	3250313.24	2.34	192°50'52"	n11	367630.49	3250371.91	13.18	194°3'00"
n12	367766.93	3250298.55	6.26	36°1'11"	n12	367719.03	3250313.24	2.34	192°50'52"	n12	367629.29	3250371.91	13.18	139°14'28"
n13	367772.90	3250296.67	5.49	6°4'7"	n13	367716.08	3250313.24	2.34	192°50'52"	n13	367628.08	3250371.91	23.01	181°12'7"
n14	367778.36	3250297.25	7.09	29°48'18"	n14	367713.03	3250313.24	2.34	192°50'52"	n14	367626.95	3250371.91	4.04	230°18'48"
n15	367784.52	3250300.78	7.32	60°8'40"	n15	367710.08	3250313.24	2.34	192°50'52"	n15	367625.82	3250371.91	9.19	180°24'24"
n16	367788.18	3250301.12	7.72	89°20'19"	n16	367707.03	3250313.24	2.34	192°50'52"	n16	367624.69	3250371.91	14.02	197°25'3"
n17	367788.26	3250314.83	6.27	113°27'6"	n17	367704.08	3250313.24	2.34	192°50'52"	n17	367623.56	3250371.91	7.35	117°12'51"
n18	367785.77	3250320.59	11.84	222°23'52"	n18	367701.03	3250313.24	2.34	192°50'52"	n18	367622.43	3250371.91	9.45	101°0'29"
n19	367781.04	3250324.96	6.44	137°13'43"	n19	367698.08	3250313.24	2.34	192°50'52"	n19	367621.30	3250371.91	9.24	164°41'3"
n20	367776.66	3250328.01	9.86	162°2'28"	n20	367695.03	3250313.24	2.34	192°50'52"	n20	367620.17	3250371.91	8.79	178°18'30"
n21	367762.21	3250329.48	9.57	171°8'50"	n21	367692.08	3250313.24	2.34	192°50'52"	n21	367619.04	3250371.91	4.46	87°50'34"
n22	367753.94	3250328.41	8.33	187°22'44"	n22	367689.03	3250313.24	2.34	192°50'52"	n22	367617.91	3250371.91	15.76	171°46'48"
n23	367744.39	3250328.01	10.60	205°42'15"	n23	367686.08	3250313.24	2.34	192°50'52"	n23	367616.78	3250371.91	41.75	262°26'22"
n24	367734.76	3250316.93	11.84	215°32'20"	n24	367683.03	3250313.24	2.34	192°50'52"	n24	367615.65	3250371.91	26.61	178°40'20"
n25	367730.84	3250313.35	5.31	222°23'52"	n25	367680.08	3250313.24	2.34	192°50'52"	n25	367614.52	3250371.91	16.53	264°41'41"
n26	367713.02	3250287.53	43.66	144°39'47"	n26	367677.03	3250313.24	2.34	192°50'52"	n26	367613.39	3250371.91	14.96	348°24'32"
n27	367677.41	3250312.78	13.81	251°4'33"	n27	367674.08	3250313.24	2.34	192°50'52"	n27	367612.26	3250371.91	42.87	354°27'27"
n28	367672.93	3250299.72	15.20	280°14'49"	n28	367671.03	3250313.24	2.34	192°50'52"	n28	367611.13	3250371.91	4.42	300°40'28"
n29	367675.64	3250284.76	15.51	271°33'40"	n29	367668.08	3250313.24	2.34	192°50'52"	n29	367610.00	3250371.91	26.04	259°33'24"
n30	367676.06	3250269.25	4.54	331°58'42"	n30	367665.03	3250313.24	2.34	192°50'52"	n30	367608.87	3250371.91	13.81	338°48'18"
n31	367680.07	3250267.12	37.86	258°0'13"	n31	367662.08	3250313.24	2.34	192°50'52"	n31	367607.74	3250371.91	15.03	62°24'6"
n32	367672.20	3250230.99	37.86	258°0'13"	n32	367659.03	3250313.24	2.34	192°50'52"	n32	367606.61	3250371.91	8.68	81°0'41"
n33	367669.74	3250223.98	18.57	340°47'18"	n33	367656.08	3250313.24	2.34	192°50'52"	n33	367605.48	3250371.91	61.94	354°26'47"
n34	367674.76	3250213.55	57.97	349°38'23"	n34	367653.03	3250313.24	2.34	192°50'52"	n34	367604.35	3250371.91	8.19	314°39'2"
n35	367674.06	3250195.24	25.74	314°39'56"	n35	367650.08	3250313.24	2.34	192°50'52"	n35	367603.22	3250371.91	21.47	0°55'46"
n36	367801.50	3250150.00	58.22	309°0'7"	n36	367647.03	3250313.24	2.34	192°50'52"	n36	367602.09	3250371.91	18.61	350°49'55"
n37	367808.48	3250122.51	28.36	284°15'8"	n37	367644.08	3250313.24	2.34	192°50'52"	n37	367600.96	3250371.91	0.20	81°28'9"
n38	367827.55	3250056.77	66.45	286°10'28"	n38	367641.03	3250313.24	2.34	192°50'52"	n38	367600.83	3250371.91	0.20	174°17'22"
n39	367856.50	3249971.57	42.47	102°22'16"	n39	367638.08	3250313.24	2.34	192°50'52"	n39	367600.70	3250371.91	0.20	264°17'22"
n40	367749.32	3250259.25	2.34	102°50'52"	n40	367635.03	3250313.24	2.34	192°50'52"	n40	367600.57	3250371.91	0.19	353°59'28"
n41	367748.80	3250261.53	2.35	192°47'36"	Геоданные					Геоданные				
n42	367746.51	3250261.01	2.34	282°50'52"	N <th>X</th> <th>Y</th> <th>Длина</th> <th>Дир.углы</th> <td>N<th>X</th><th>Y</th><th>Длина</th><th>Дир.углы</th> </td>	X	Y	Длина	Дир.углы	N <th>X</th> <th>Y</th> <th>Длина</th> <th>Дир.углы</th>	X	Y	Длина	Дир.углы
n43	367747.03	3250258.73	2.35	12°47'36"	n44	367733.83	3250311.48	2.34	102°50'52"	n44	367733.83	3250311.48	2.34	102°50'52"
					n45	367733.31	3250313.76	2.34	192°50'52"	n45	367733.31	3250313.76	2.34	192°50'52"
					n46	367731.03	3250313.24	2.34	282°50'52"	n46	367731.03	3250313.24	2.34	282°50'52"
					n47	367731.55	3250310.96	2.34	12°50'52"	n47	367731.55	3250310.96	2.34	12°50'52"
					Периметр 1047 м. Общая площадь 13953 кв.м.					Периметр 577 м. Общая площадь 9003 кв.м.				

Условные обозначения границ:

- Граница зоны планируемого размещения линейного объекта
- Граница проектируемой территории
- Граница кадастровых кварталов
- Граница кадастровых участков
- Граница временного отвода
- Граница постоянного отвода
- Ось проектной трассы

:3У1 - Условный номер участка постоянного отвода
 :3У3 - Условный номер участка временного занятия

- Водоохранная зона реки Б.Узень

Примечания:
 1. Система координат - МСК-64
 2. Система высот - Балтийская 1977 г.
 3. Отметки даны в метрах

0360200054019000181-ДПТ-ПМТ1-1

Строительство мостового перехода через р. Большой Узень на автоподъезде к с. Луков Кордон от автомобильной дороги «Урбах - Ждановка - Нобузенск - Александров Гаи» в Александрово-Гайском районе Саратовской области

Проект межевания территории

Изм.	Кол.уч.	Лист	№ док.	Подпись	Дата
				Хуртов	17.05.21
Рук.пр-та				Хуртов	17.05.21

Чертёж межевания территории
 М 1:500

ПРОЕКТ
 МАСТЕРСТРОИТЕЛЬСТВО

Формат А3 297x841

Алгайское МО
Новоузенский муниципальный район

64:22:124201

64:22:124201:21

Строительная площадка

64:22:124201

Условные обозначения границ:

- - Границы зоны планируемого размещения объекта регионального значения
- - Устанавливаемые красные линии
- - - - - - Границы проектируемой территории
- - Границы кадастровых кварталов, обозначение кадастрового квартала
- - Границы кадастровых участков, обозначение кадастрового номера
- +— - Ось проектной трассы

Примечания:
1. Система координат - МСК-64
2. Система высот - Балтийская 1977 г.
3. Отметки даны в метрах

0360200054019000181-ДПТ-ПМТ1-2

Строительство мостового перехода через р. Большой Узень на автоподъезде к с. Луков Кардон от автомобильной дороги «Урбах - Ждановка - Новоузенск - Александров Гай» в Александрово-Гайском районе Саратовской области

Изм.	Кол.уч.	Лист	№ док.	Подпись	Дата
Разработал				Ткаченко	17.05.21
Рук.пр-та				Хуртов	17.05.21
Н. контр.				Говоров	17.05.21
Т. контр.				Пригорнев	17.05.21

Проект межевания территории

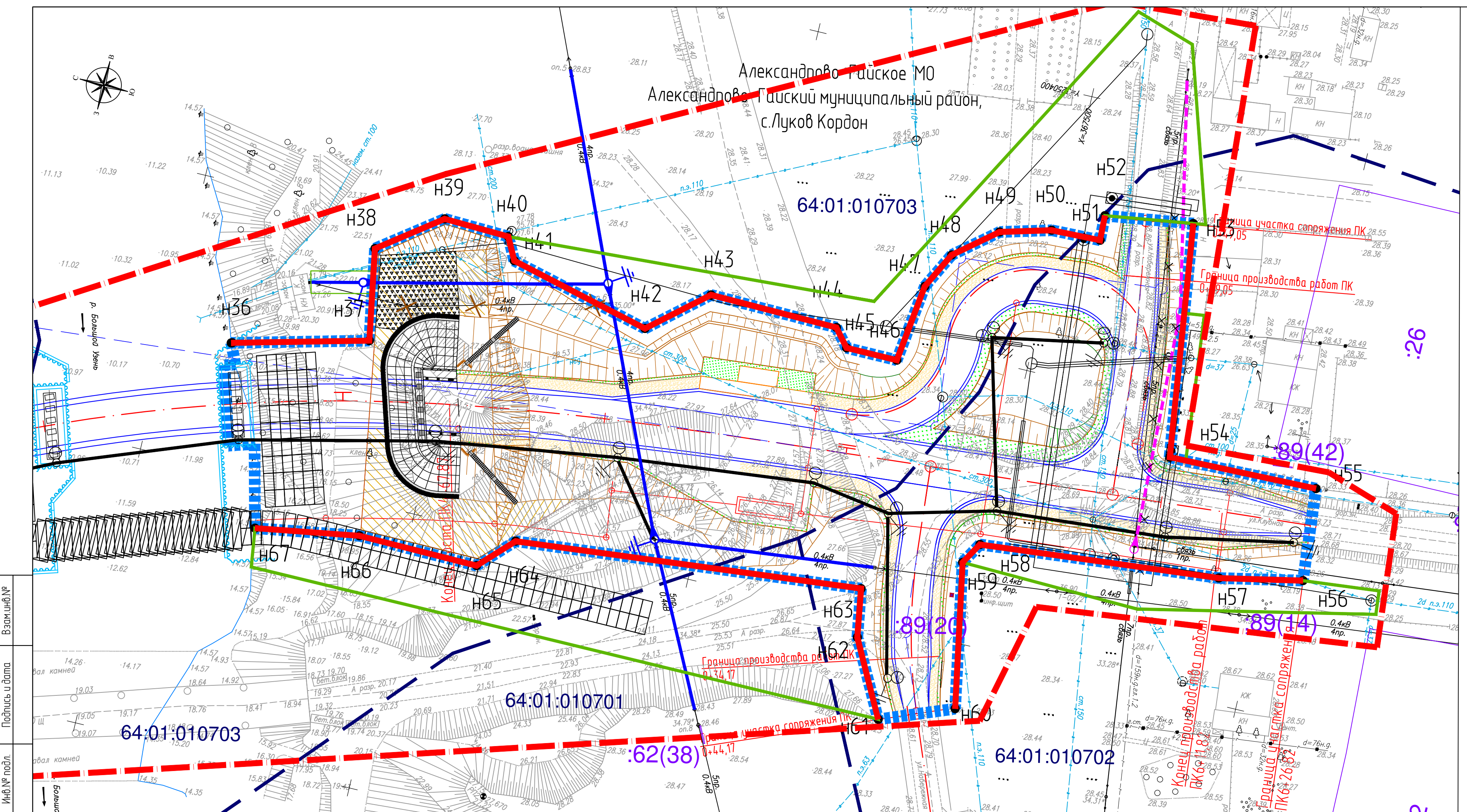
Стадия	Лист	Листов
П	1	2

Чертеж красных линий
М 1:500



Формат А3 420x891

Имя, № посл. Подпись и дата. Взам инв.№



Перечень координат характерных точек красных линий

Геоданные				
N	X	Y	Длина	Дир.углы
n1	367896.80	3249984.96	63.73	109°34'50"
n2	367875.45	3250045.00	54.61	107°51'19"
n3	367858.70	3250096.98	41.93	112°40'30"
n4	367842.54	3250135.67	42.22	114°46'14"
n5	367824.85	3250174.01	30.73	117°24'34"
n6	367810.70	3250201.29	40.84	122°58'59"
n7	367788.47	3250235.55	48.16	131°52'48"
n8	367756.31	3250271.41	18.40	141° 9'17"
n9	367741.98	3250282.95	23.15	50°58'25"
n10	367716.89	3250301.76	5.39	8°48'25"
n11	367716.93	3250300.93	5.98	327°28'41"
n12	367766.93	3250298.55	6.26	342°35'11"
n13	367772.90	3250296.67	5.49	6° 4' 7"
n14	367778.36	3250297.25	7.09	29°48'18"
n15	367784.52	3250300.78	7.32	60° 0'40"
n16	367788.18	3250307.12	7.72	89°20'19"
n17	367788.26	3250314.83	6.27	113°27' 6"
n18	367785.77	3250320.59	6.44	137°13'43"
n19	367781.04	3250324.96	9.86	162° 2'28"
n20	367771.66	3250328.01	9.57	171° 8'50"
n21	367762.21	3250329.48	8.33	187°22'44"
n22	367753.94	3250328.41	10.60	205°42'15"
n23	367744.39	3250323.81	11.84	215°32'20"
n24	367734.76	3250316.93	5.31	222°23'52"
n25	367730.84	3250313.35	31.37	235°23'46"
n26	367713.02	3250287.53	43.66	144°39'47"
n27	367677.41	3250312.78	394.47	303°47'30"

Геоданные				
N	X	Y	Длина	Дир.углы
n28	367672.11	3250230.12	18.67	340°47'18"
n29	367689.74	3250223.98	57.97	349°38'23"
n30	367746.76	3250213.55	25.74	314°39'56"
n31	367764.86	3250195.24	58.22	309° 0' 7"
n32	367801.50	3250150.00	28.36	284°15' 8"
n33	367808.48	3250122.51	68.45	286°10'28"
n34	367827.55	3250056.77	89.98	288°46' 5"
n35	367856.50	3249971.57	317.57	125°29'45"

Геоданные				
N	X	Y	Длина	Дир.углы
n36	367638.68	3250322.09	24.55	165°43' 2"
n37	367614.89	3250328.15	16.40	80° 8'28"
n38	367617.70	3250344.30	13.47	143°36'37"
n39	367606.86	3250352.29	11.72	182° 8'12"
n40	367595.15	3250351.86	4.43	242°44'30"
n41	367593.12	3250347.91	26.15	194° 3'18"
n42	367567.75	3250341.56	13.18	139°41'28"
n43	367557.70	3250350.09	23.01	181°12' 7"
n44	367534.69	3250349.61	4.04	230°10'48"
n45	367532.10	3250346.50	9.19	180°24'24"
n46	367522.90	3250346.44	14.02	97°25' 3"
n47	367521.09	3250360.34	7.35	117°12'51"
n48	367517.73	3250366.88	9.45	141° 0'29"
n49	367510.39	3250372.82	9.24	164°41' 3"
n50	367501.48	3250375.26	8.79	178°18'30"
n51	367492.69	3250375.52	4.46	87°50'34"
n52	367492.86	3250379.98	156.89	338°20'57"

Геоданные				
N	X	Y	Длина	Дир.углы
n53	367477.26	3250382.23	41.73	262°22'25"
n54	367471.72	3250340.87	26.56	178°44'21"
n55	367445.16	3250341.46	51.89	51°47'26"

Геоданные				
N	X	Y	Длина	Дир.углы
n56	367443.63	3250325.00	14.96	348°24'32"
n57	367458.29	3250322.00	42.87	354°37'27"
n58	367500.97	3250317.98	4.42	300°40'28"
n59	367503.22	3250314.18	26.04	259°33'24"
n60	367498.50	3250288.57	65.86	146°24'55"

Геоданные				
N	X	Y	Длина	Дир.углы
n61	367511.38	3250283.58	15.03	62°24' 6"
n62	367518.34	3250296.90	8.68	81° 0'41"
n63	367519.70	3250305.48	61.94	354°26'47"
n64	367581.35	3250299.48	8.19	314°39' 2"
n65	367587.11	3250293.65	21.47	0°55'46"
n66	367608.58	3250294.00	18.61	350°49'55"
n67	367626.95	3250291.04	115.81	183°41'37"

- Условные обозначения границ:
- Границы зоны планируемого размещения объекта регионального значения
 - Устанавливаемые красные линии
 - Границы проектируемой территории
 - Границы кадастровых кварталов, обозначение кадастрового квартала
 - Границы кадастровых участков, обозначение кадастрового номера
 - Ось проектной трассы

Примечания:
 1. Система координат – МСК-64
 2. Система высот – Балтийская 1977 г.
 3. Отметки даны в метрах

0360200054019000181-ДПТ-ПМТ1-2				
Строительство мостового перехода через р. Большой Узень на автоподъезде к с. Луков Кордон от автомобильной дороги «Урбах – Ждановка – Нобоузенск – Александров Гаи» в Александрово-Гаиском районе Саратовской области				
Изм.	Кол.уч.	Лист	№ док.	Подпись
Разработал	Ткаченко	Хуртов	17.05.21	
Рук.пр.-та	Хуртов		17.05.21	
Проект межевания территории				
			Стадия	Лист
			П	2
Чертеж красных линий				
М 1:500				
Н. контр.	Говоров		17.05.21	
Т. контр.	Призорнев		17.05.21	

Раздел 2. Проект межевания территории. Текстовая часть

1. Перечень образуемых земельных участков

Условные номера образуемых земельных участков	Номера характерных точек образуемых земельных участков	Кадастровый номер участков	Площадь образуемых земельных участков м ²	Способ образования образуемого земельного участка	Сведения об отнесении (неотнесении) образуемых участков к территориям общего пользования	Сведения об отнесении образуемого земельного участка к определенной категории земель
ЗУ1	н1-н47	64:22:124201	19353	Образование земельных участков из земель, находящихся в государственной собственности	Образуемый земельный участок не отнесен к территории общего пользования	Земли промышленности, энергетики, транспорта, связи, радиовещания, телевидения, информатики, земли для обеспечения космической деятельности, земли обороны, безопасности и земли иного специального назначения
ЗУ3	н1-н40	64:01:000000	9003	Образование земельных участков из земель, находящихся в государственной собственности	Образуемый земельный участок отнесен к территории общего пользования	Земли населенных пунктов
ЗУ2	н1-н8	64:22:124201	10	Образование земельных участков из земель, находящихся в государственной собственности	Образуемый земельный участок не отнесен к территории общего пользования	Земли промышленности, энергетики, транспорта, связи, радиовещания, телевидения, информатики, земли для обеспечения космической деятельности, земли обороны, безопасности и земли иного специального назначения

Ивв. № подл.	
Подп. и дата	
Взам. инв. №	

Изм.	Колуч.	Лист	№ док.	Подп.	Дата

ЗУ5		64:22:124201	1770	Образование земельных участков из земель, находящихся в государственной собственности	Образуемый земельный участок не отнесен к территории общего пользования	Земли промышленности, энергетики, транспорта, связи, радиовещания, телевидения, информатики, земли для обеспечения космической деятельности, земли обороны, безопасности и земли иного специального назначения
ЗУ6		64:01:000000	3858	Образование земельных участков из земель, находящихся в государственной собственности	Образуемый земельный участок отнесен к территории общего пользования	Земли населенных пунктов
ЗУ7		64:01:010901	38992	Образование земельных участков из земель, находящихся в государственной собственности	Образуемый земельный участок не отнесен к территории общего пользования	Земли сельскохозяйственного назначения
Итого		постоянный	28366			
		временный	44620			
		Всего	72986			

Участок строительства мостового перехода через р. Большой Узень на автоподъезде к с. Луков Кордон от автомобильной дороги «Урбах - Ждановка - Новоузенск - Александров Гай» расположен на территории Новоузенского муниципального района на землях Алгайского муниципального образования и на территории Александрово-Гайского муниципального района на землях Александрово-Гайского муниципального образования Саратовской области.

Проект межевания выполнен в соответствии и на базе разработанного проекта планировки территории линейного объекта «Строительство мостового перехода через р. Большой Узень на автоподъезде к с. Луков Кордон от автомобильной дороги «Урбах - Ждановка - Новоузенск - Александров Гай» в Александрово-Гайском районе Саратовской области».

Для строительства мостового перехода через р. Большой Узень на автоподъезде к с. Луков Кордон от автомобильной дороги «Урбах - Ждановка - Новоузенск - Александров Гай» потребуется занятие земельных участков 64:22:124201:15 и 64:01:010702:89, находящихся в аренде у ПАО МРСК Волги. Данные земельные участки предоставлены для эксплуатации объектов электросетевых комплексов под опоры ВЛ 35 кВ и 0.4 кВ.

По факту на обособленных участках в составе этих кадастровых участков, попадающих в зону размещения линейного объекта, опор ВЛ нет. Это возможно в случае наличия реестровой или кадастровой ошибки в определении местоположения границ земельных участков, либо

Инва. № подл.	Подп. и дата	Взам. инв. №

Изм.	Колуч.	Лист	№ док.	Подп.	Дата

данные опоры были переустроены и перенесены в другое место, а земельные участки под такие опоры не скорректированы.

На первом этапе проекта межевания территории произвести уточнение границ земельных участков 64:01:010702:89 и 64:22:124201:15. Часть земельного участка 64:01:010702:89(20) площадью 0.04 кв.м. подлежит уточнению границ по фактическому местоположению опор ВЛ обозначена на плане ЗУ4. Часть земельного участка 64:22:124201:15(65) и 64:22:124201:15(66) площадью 10 кв.м. подлежит уточнению границ по фактическому местоположению опор ВЛ, на втором этапе межевания формируются участки, обозначенные на плане ЗУ2(1) и ЗУ2(2).

На втором этапе проекта межевания произвести формирование земельных участков под полосу отвода автомобильной дороги путем образования земельных участков из земель, государственная собственность на которые не разграничена.

2. Перечень координат характерных точек образуемых земельных участков

Постоянный отвод

ЗУ1

Саратовская область, Новоузенский муниципальный район,
Алгайское муниципальное образование
Кадастровый квартал 64:22:124201

№	X	Y
н1	367896.80	3249984.96
н2	367875.45	3250045.00
н3	367858.70	3250096.98
н4	367842.54	3250135.67
н5	367824.85	3250174.01
н6	367810.70	3250201.29
н7	367788.47	3250235.55
н8	367756.31	3250271.41
н9	367741.98	3250282.95
н10	367756.56	3250300.93
н11	367761.89	3250301.76
н12	367766.93	3250298.55
н13	367772.90	3250296.67
н14	367778.36	3250297.25
н15	367784.52	3250300.78
н16	367788.18	3250307.12
н17	367788.26	3250314.83
н18	367785.77	3250320.59
н19	367781.04	3250324.96
н20	367771.66	3250328.01
н21	367762.21	3250329.48
н22	367753.94	3250328.41
н23	367744.39	3250323.81
н24	367734.76	3250316.93
н25	367730.84	3250313.35
н26	367713.02	3250287.53
н27	367677.41	3250312.78

Инд. № подл.	Подп. и дата	Взам. инв. №	

Изм.	Колуч.	Лист	№док.	Подп.	Дата

н28	367672.93	3250299.72
н29	367675.64	3250284.76
н30	367676.06	3250269.25
н31	367680.07	3250267.12
н32	367672.20	3250230.09
н33	367689.74	3250223.98
н34	367746.76	3250213.55
н35	367764.86	3250195.24
н36	367801.50	3250150.00
н37	367808.48	3250122.51
н38	367827.55	3250056.77
н39	367856.50	3249971.57
№	X	Y
н40	367749.32	3250259.25
н41	367748.80	3250261.53
н42	367746.51	3250261.01
н43	367747.03	3250258.73
№	X	Y
н44	367733.83	3250311.48
н45	367733.31	3250313.76
н46	367731.03	3250313.24
н47	367731.55	3250310.96
Общая площадь 19353 кв.м.		

ЗУ2 (2 контура)

**Саратовская область, Новоузенский муниципальный район,
Алгайское муниципальное образование
Кадастровый квартал 64:22:124201**

№	X	Y
н1	367749.32	3250259.25
н2	367748.80	3250261.53
н3	367746.51	3250261.01
н4	367747.03	3250258.73
№	X	Y
н5	367733.83	3250311.48
н6	367733.31	3250313.76
н7	367731.03	3250313.24
н8	367731.55	3250310.96
Общая площадь 10 кв.м.		

ЗУ3

**Саратовская область, р-н Александрово-Гайский, Александрово-Гайское МО МО, с. Луков Кордон
Кадастровый квартал 64:01:000000**

№	X	Y
н1	367626.95	3250291.04
н2	367630.49	3250305.58

Инд. № подл.	Подп. и дата	Взам. инв. №

Изм.	Колуч.	Лист	№ док.	Подп.	Дата

Основная часть проекта межевания территории

н3	367634.96	3250304.21
н4	367638.88	3250317.96
н5	367637.08	3250318.53
н6	367638.68	3250322.09
н7	367614.89	3250328.15
н8	367617.70	3250344.30
н9	367606.86	3250352.29
н10	367595.15	3250351.86
н11	367593.12	3250347.91
н12	367567.75	3250341.56
н13	367557.70	3250350.09
н14	367534.69	3250349.61
н15	367532.10	3250346.50
н16	367522.90	3250346.44
н17	367521.09	3250360.34
н18	367517.73	3250366.88
н19	367510.39	3250372.82
н20	367501.48	3250375.26
н21	367492.69	3250375.52
н22	367492.86	3250379.98
н23	367477.26	3250382.23
н24	367471.76	3250340.84
н25	367445.16	3250341.46
н26	367443.63	3250325.00
н27	367458.29	3250322.00
н28	367500.97	3250317.98
н29	367503.22	3250314.18
н30	367498.50	3250288.57
н31	367511.38	3250283.58
н32	367518.34	3250296.90
н33	367519.70	3250305.48
н34	367581.35	3250299.48
н35	367587.11	3250293.65
н36	367608.58	3250294.00
№	X	Y
н37	367503.84	3250307.98
н38	367503.87	3250308.18
н39	367503.67	3250308.20
н40	367503.65	3250308.00
Общая площадь 9003 кв.м.		

ЗУ4

**Саратовская область, Александрово-Гайский район ВЛ-10 кВ, ВЛ-0.4 кВ
Фидер 1002 от ПС «Луков-Кордон» 35/10 кВ
Уточнение местоположения границ земельного участка 64:01:010702:89(20)**

№	X	Y
н1	367485.87	3250312.89

Инов. № подл.	Подп. и дата	Взам. инв. №

Изм.	Колуч.	Лист	№ док.	Подп.	Дата

н2	367485.89	3250313.09
н3	367485.69	3250313.11
н4	367485.67	3250312.91
Общая площадь 0,04 кв.м.		

Временное занятие земель

ЗУ5

**Саратовская область, Новоузенский муниципальный район,
Алгайское муниципальное образование
Кадастровый квартал 64:22:124201**

№	X	Y
н1	367802.47	3250146.17
н2	367801.50	3250150.00
н3	367764.86	3250195.24
н4	367746.76	3250213.55
н5	367727.33	3250217.10
н6	367722.82	3250211.21
н7	367746.92	3250190.38
н8	367786.66	3250135.55
№	X	Y
н9	367777.73	3250163.40
н10	367777.21	3250165.68
н11	367774.93	3250165.16
н12	367775.45	3250162.88
Общая площадь 1770 кв.м.		

ЗУ6

**Саратовская область, р-н Александрово-Гайский, Александрово-Гайское МО, с. Луков Кордон
Кадастровый квартал 64:01:000000**

№	X	Y
н1	367626.00	3250284.17
н2	367626.95	3250291.04
н3	367608.58	3250294.00
н4	367587.11	3250293.65
н5	367581.35	3250299.48
н6	367519.70	3250305.48
н7	367518.34	3250296.90
н8	367511.38	3250283.58
№	X	Y
н9	367626.89	3250333.92
н10	367627.87	3250337.80
н11	367617.02	3250340.37
н12	367616.33	3250336.42
№	X	Y
н13	367595.15	3250351.86

Инд. № подл.	Подп. и дата	Взам. инв. №					

Изм.	Колуч.	Лист	№док.	Подп.	Дата

н14	367529.26	3250355.66
н15	367495.44	3250416.62
н16	367484.78	3250413.16
н17	367475.10	3250382.58
н18	367477.26	3250382.23
н19	367492.86	3250379.98
н20	367492.69	3250375.52
н21	367501.48	3250375.26
н22	367510.39	3250372.82
н23	367517.73	3250366.88
н24	367521.09	3250360.34
н25	367522.90	3250346.44
н26	367532.10	3250346.50
н27	367534.69	3250349.61
н28	367557.70	3250350.09
н29	367567.75	3250341.56
н30	367593.12	3250347.91
№	X	Y
н31	367475.16	3250366.36
н32	367471.57	3250366.81
н33	367468.82	3250340.91
н34	367471.72	3250340.87
№	X	Y
н35	367471.18	3250313.28
н36	367503.22	3250314.18
н37	367500.97	3250317.98
н38	367458.29	3250322.00
н39	367443.63	3250325.00
н40	367430.05	3250326.35
н41	367429.64	3250322.16

Общая площадь 3858 кв.м.

ЗУ7

**Саратовская область, р-н Александрово-Гайский, Александрово-Гайское МО
Кадастровый квартал 64:01:010901**

№	X	Y
н1	366920.87	3251449.28
н2	366934.95	3251506.41
н3	367026.11	3251521.68
н4	366930.35	3251692.39
н5	366756.56	3251623.85
н6	366839.48	3251435.48

Общая площадь 38992 кв.м.

3. Сведения о границах территории, применительно к которой осуществляется подготовка проекта межевания

Инва. № подл.	Подп. и дата	Взам. инв. №

Изм.	Колуч.	Лист	№ док.	Подп.	Дата

Основная часть проекта межевания территории

№	X	Y
н1	367896.80	3249984.96
н2	367875.45	3250045.00
н3	367858.70	3250096.98
н4	367842.54	3250135.67
н5	367824.85	3250174.01
н6	367810.70	3250201.29
н7	367788.47	3250235.55
н8	367756.31	3250271.41
н9	367741.98	3250282.95
н10	367756.56	3250300.93
н11	367761.89	3250301.76
н12	367766.93	3250298.55
н13	367772.90	3250296.67
н14	367778.36	3250297.25
н15	367784.52	3250300.78
н16	367788.18	3250307.12
н17	367788.26	3250314.83
н18	367785.77	3250320.59
н19	367781.04	3250324.96
н20	367771.66	3250328.01
н21	367762.21	3250329.48
н22	367753.94	3250328.41
н23	367744.39	3250323.81
н24	367734.76	3250316.93
н25	367730.84	3250313.35
н26	367713.02	3250287.53
н27	367677.41	3250312.78
н28	367672.93	3250299.72
н29	367675.64	3250284.76
н30	367676.06	3250269.25
н31	367680.07	3250267.12
н32	367672.39	3250234.74
н33	367669.30	3250235.55
н34	367668.76	3250231.41
н35	367689.74	3250223.98
н36	367746.76	3250213.55
н37	367764.86	3250195.24
н38	367801.50	3250150.00
н39	367808.48	3250122.51
н40	367827.55	3250056.77
н41	367856.50	3249971.57
№	X	Y

Инв. № подл.	Подп. и дата	Взам. инв. №

Изм.	Колуч.	Лист	№док.	Подп.	Дата

Основная часть проекта межевания территории

н42	367626.95	3250291.04
н43	367630.49	3250305.58
н44	367634.96	3250304.21
н45	367638.88	3250317.96
н46	367637.08	3250318.53
н47	367638.68	3250322.09
н48	367614.89	3250328.15
н49	367617.70	3250344.30
н50	367606.86	3250352.29
н51	367595.15	3250351.86
н52	367593.12	3250347.91
н53	367567.75	3250341.56
н54	367557.70	3250350.09
н55	367534.69	3250349.61
н56	367532.10	3250346.50
н57	367522.90	3250346.44
н58	367521.09	3250360.34
н59	367517.73	3250366.88
н60	367510.39	3250372.82
н61	367501.48	3250375.26
н62	367492.69	3250375.52
н63	367492.86	3250379.98
н64	367477.26	3250382.23
н65	367471.76	3250340.84
н66	367445.16	3250341.46
н67	367443.63	3250325.00
н68	367458.29	3250322.00
н69	367500.97	3250317.98
н70	367503.22	3250314.18
н71	367498.50	3250288.57
н72	367511.38	3250283.58
н73	367518.34	3250296.90
н74	367519.70	3250305.48
н75	367581.35	3250299.48
н76	367587.11	3250293.65
н77	367608.58	3250294.00

4. Вид разрешенного использования образуемых земельных участков, предназначенных для размещения линейных объектов и объектов капитального строительства, проектируемых в составе линейного объекта

Инд. № подл.	Подп. и дата	Взам. инв. №

Изм.	Колуч.	Лист	№док.	Подп.	Дата

№ п/п	№ на чертеже	Описание местоположения земельного участка	Вид разрешенного использования
1	ЗУ1	Саратовская область, Новоузенский муниципальный район, Алгайское муниципальное образование	Автомобильный транспорт (7.2)
2	ЗУ2	Саратовская область, Новоузенский муниципальный район, Алгайское муниципальное образование	Автомобильный транспорт (7.2)
3	ЗУ5	Саратовская область, Новоузенский муниципальный район, Алгайское муниципальное образование	Автомобильный транспорт (7.2)
4	ЗУ3	Саратовская область, р-н Александрово-Гайский, Александрово-Гайское МО, с. Луков Кордон	Земельные участки (территории) общего пользования (12.0)
5	ЗУ6	Саратовская область, р-н Александрово-Гайский, Александрово-Гайское МО, с. Луков Кордон	Земельные участки (территории) общего пользования (12.0)
6	ЗУ7	Саратовская область, р-н Александрово-Гайский, Александрово-Гайское МО	Складирование строительных и иных материалов для обеспечения строительства линейного объекта

Инов. № подл.	Подп. и дата	Взам. инв. №

Изм.	Колуч.	Лист	№ док.	Подп.	Дата