

5572-ПМТ

ПРОЕКТ МЕЖЕВАНИЯ ТЕРРИТОРИИ

ПРОЕКТ ИЗМЕНЕНИЙ В ПРОЕКТ МЕЖЕВАНИЯ ЧАСТИ ТЕРРИТОРИИ
МУНИЦИПАЛЬНОГО ОБРАЗОВАНИЯ ГОРОД ЭНГЕЛЬС ЭНГЕЛЬССКОГО
МУНИЦИПАЛЬНОГО РАЙОНА САРАТОВСКОЙ ОБЛАСТИ В ГРАНИЦАХ:
УЛИЦА ЛЕСОЗАВОДСКАЯ - УЛИЦА ВОДНАЯ –БЕРЕГ Р. ВОЛГИ –
ТЕРРИТОРИЯ ЗЕМЕЛЬНЫХ УЧАСТКОВ С КАДАСТРОВЫМИ НОМЕРАМИ
64:50:010302:114, 64:50:010302:117, 64:50:010302:120, 64:50:010302:132,
64:50:010302:189, 64:50:010302:131, 64:50:010302:4949, 64:50:010302:4948,
64:50:010302:4904 – УЛ. 2-Я ПОНОМАРЕВСКАЯ – ТЕРРИТОРИЯ ЗЕМЕЛЬНЫХ
УЧАСТКОВ С КАДАСТРОВЫМИ НОМЕРАМИ: 64:50:010302:3256,
64:50:010302:389, 64:50:010302:386, 64:50:010302:119, 64:50:010302:148,
64:50:010302:382, 64:50:010302:2451, 64:50:010302:368, 64:50:010302:266

**ТОМ №2 Проект межевания территории.
Материалы по обоснованию**

**КОМИТЕТ ПО РЕАЛИЗАЦИИ ИНВЕСТИЦИОННЫХ ПРОЕКТОВ
В СТРОИТЕЛЬСТВЕ САРАТОВСКОЙ ОБЛАСТИ**

**ГОСУДАРСТВЕННОЕ УНИТАРНОЕ
ПРОЕКТНОЕ ПРЕДПРИЯТИЕ
«ИНСТИТУТ САРАТОВГРАЖДАНПРОЕКТ»
САРАТОВСКОЙ ОБЛАСТИ**

Заказчик: МАДОУ «Детский сад №14»

Шифр: 5572-ПМТ

**ПРОЕКТ ИЗМЕНЕНИЙ В ПОРЕКТ МЕЖЕВАНИЯ ЧАСТИ ТЕРРИТОРИИ
МУНИЦИПАЛЬНОГО ОБРАЗОВАНИЯ ГОРОД ЭНГЕЛЬС ЭНГЕЛЬССКОГО
МУНИЦИПАЛЬНОГО РАЙОНА САРАТОВСКОЙ ОБЛАСТИ В ГРАНИЦАХ:
УЛИЦА ЛЕСОЗАВОДСКАЯ- УЛИЦА ВОДНАЯ- БЕРЕГ Р. ВОЛГИ- ТЕРРИТОРИЯ
ЗЕМЕЛЬНЫХ УЧАСТКОВ С КАДАСТРОВЫМИ НОМЕРАМИ: 64:50:010302:116,
64:50:010302:114, 64:50:010302:117, 64:50:010302:120, 64:50:010302:132,
64:50:010302:189, 64:50:010302:131, 64:50:010302:4949, 64:50:010302:4948,
64:50:010302:4904 – УЛ. 2-Я ПОНОМАРЕВСКАЯ- ТЕРРИТОРИЯ ЗЕМЕЛЬНЫХ
УЧАСТКОВ С КАДАСТРОВЫМИ НОМЕРАМИ: 64:50:010302:3256,
64:50:010302:389, 64:50:010302:386, 64:50:010302:1196, 64:50:010302:148,
64:50:010302:382, 64:50:010302:2451, 64:50:010302:368, 64:50:010302:266**

Том № 2

**ПРОЕКТ МЕЖЕВАНИЯ ТЕРРИТОРИИ
Материалы по обоснованию**

Пояснительная записка

Главный инженер института

Заместитель директора по архитектуре

Главный инженер проекта



М.С. Коновалов

Н.Н. Шитова

Т.Ю. Волгина

Саратов 2023г.

Состав тома № 1 Основная часть

Текстовая часть

1. Общая часть
2. Цель разработки проекта межевания территории
3. Перечень и сведения о площади образуемых земельных участков, в том числе возможные способы их образования
4. Перечень и сведения о площади образуемых земельных участков, которые будут отнесены к территориям общего пользования
5. Зоны с особыми условиями использования территории

Графические материалы:

1.1 Схема границ второй очереди проекта межевания территории

М 1:10 000

1.2.1	Чертеж межевания территории	1 этап	М 1:1000
1.2.2	Чертеж межевания территории	2 этап	М 1:1000
1.2.3	Чертеж межевания территории	3 этап	М 1:1000
1.2.4	Чертеж межевания территории	4 этап	М 1:1000
1.2.5	Чертеж межевания территории	5 этап	М 1:1000
1.2.6	Чертеж межевания территории	6 этап	М 1:1000

Том № 2 Материалы по обоснованию

Графические материалы:

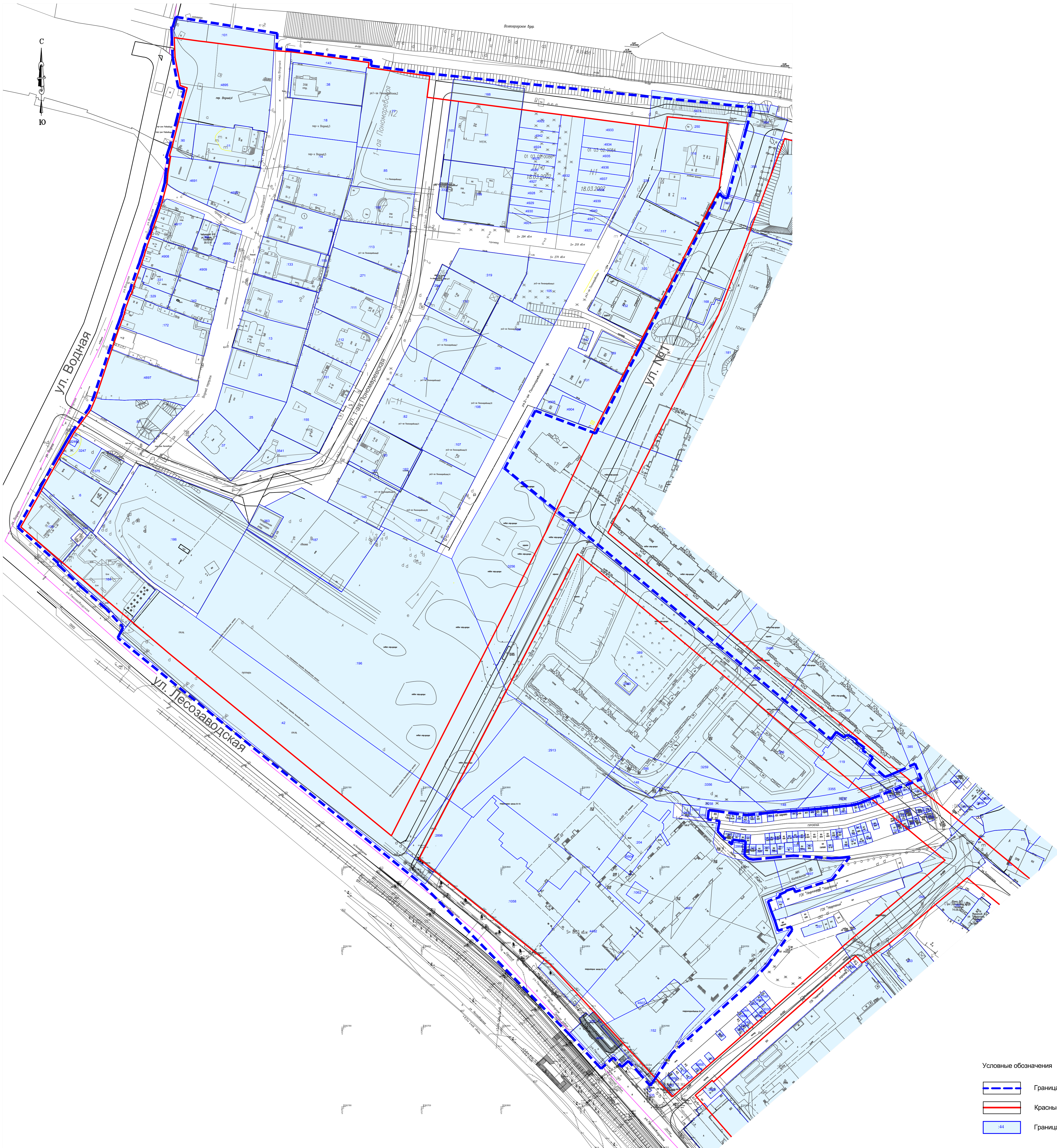
2.1 Чертеж границ существующих земельных участков.

Чертеж с отображением местоположения существующих объектов капитального строительства М 1:1000

2.2 Чертеж границ зон с особыми условиями использования территории

М 1:1000

ГРАФИЧЕСКАЯ ЧАСТЬ



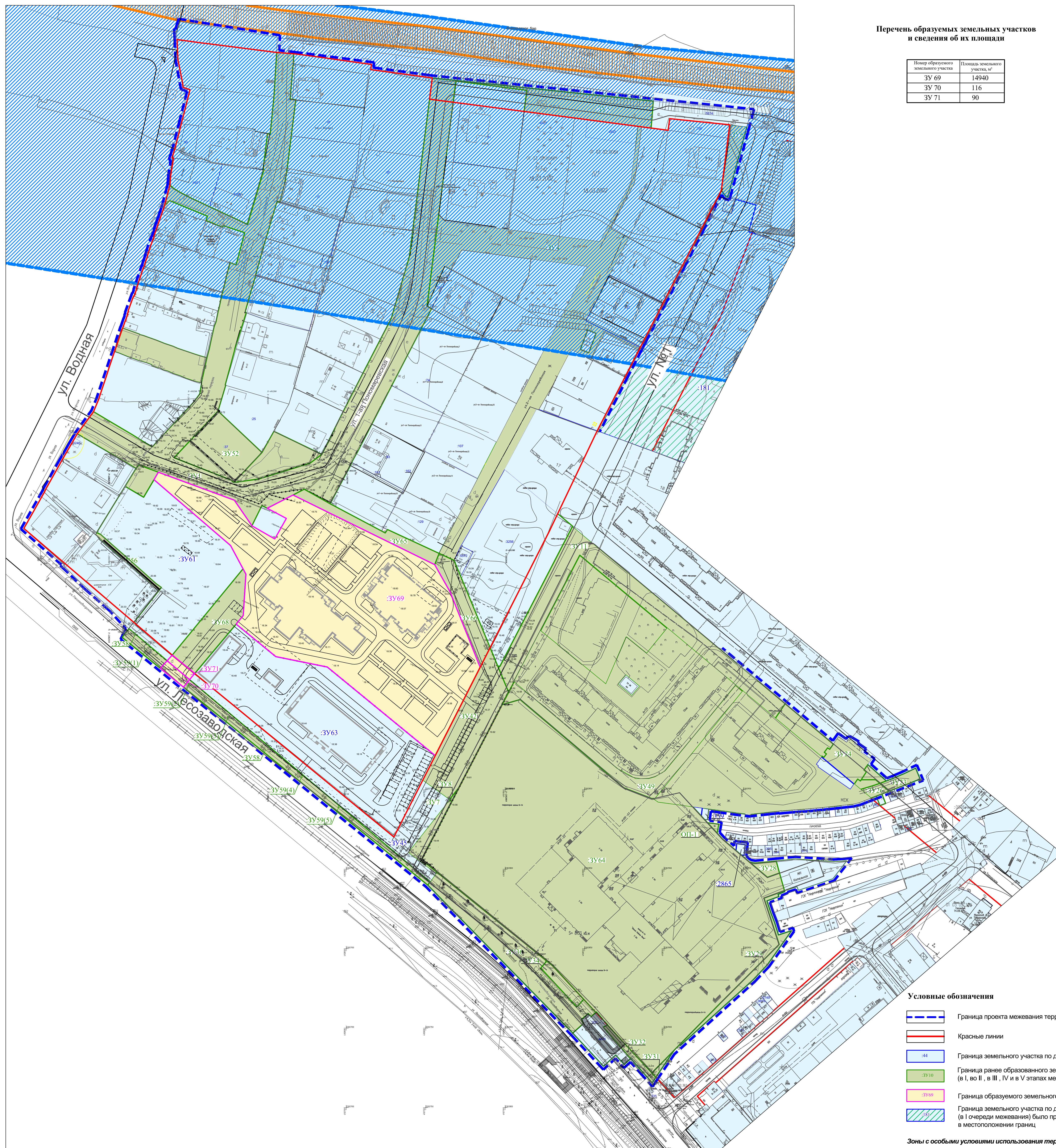
Условные обозначения

- Граница проекта межевания территории
- Красные линии
- Граница земельного участка по данным ЕГРН

Ш 5572-ПМТ		МАДОУ "Детский сад №14"	
Изм.	Лист	№ док.	Дата
ГМП	Волгина	02/22	
Нач.отд.	Волгина	02/22	
Нач.гр.	Айдарова		
Арх.	Перминова		
Проект межевания территории. II очередь основная часть			Стадия ПМТ
Чертеж границ существующих земельных участков. Чертеж с отображением местоположения существующих объектов капитального строительства М 1:1000			Лист 2.1
			Листов

Перечень образуемых земельных участков
и сведения об их площади

Номер образуемого земельного участка	Площадь земельного участка, м ²
ЗУ 69	14940
ЗУ 70	116
ЗУ 71	90



Условные обозначения

- Граница проекта межевания территории
- Красные линии
- Граница земельного участка по данным ЕГРН
- Граница ранее образованного земельного участка (в I, во II, в III, IV и в V этапах межевания)
- Граница образуемого земельного участка
- Граница земельного участка по данным ЕГРН, в отношении которого ранее (в I очереди межевания) было предусмотрено исправление реестровой ошибки в местоположении границ

Зоны с особыми условиями использования территории

- Прибрежная защитная полоса по данным ЕГРН
- Водоохранный зона

		Ш 5572-ПМТ		МАДОУ "Детский сад №14"	
Изм.	кон.	Лист	№ док.	Подпись	Дата
		ГИП	Волгина		2024
		Нач.отд.	Волгина		
		Нач.гр.	Айдарова		
				Проект межевания территории. II очередь	Стадия
				основная часть	ПМТ
				Чертеж границ зон с особыми условиями использования территории	Лист
				М 1:1000	2.2